



**DEUX-SÈVRES**

*Liberté  
Égalité  
Fraternité*

RECUEIL DES ACTES  
ADMINISTRATIFS SPÉCIAL  
N°79-2023-025

PUBLIÉ LE 23 FÉVRIER 2023

# Sommaire

## **DDT 79 / Unité Gestion de l'Eau**

79-2023-02-08-00003 - Cogesteau-MesuresConservatoires2022-AiPmodif (21 pages)

Page 3

DDT 79

79-2023-02-08-00003

Cogesteau-MesuresConservatoires2022-AiPmodif



**PRÉFÈTE  
DE LA  
CHARENTE**

*Liberté  
Égalité  
Fraternité*

**La préfète coordonnatrice du sous-bassin  
de la Charente, de la Seudre et des fleuves côtiers de Gironde**

**Arrêté modifiant l'arrêté interpréfectoral du 7 avril 2022 et  
portant mesures conservatoires dans l'attente du respect des prescriptions administratives  
de la répartition des prélèvements d'eau à usage d'irrigation pour la campagne 2022-2023  
sur le périmètre de gestion de l'Organisme Unique de Gestion Collective Cogest'Eau**

La préfète de la Charente

Préfète coordonnatrice du sous-bassin de la Charente, de la Seudre et des fleuves côtiers de Gironde

Chevalier de la Légion d'honneur

Chevalier de l'ordre national du Mérite

Le préfet de la Charente-Maritime,  
Chevalier de la Légion d'honneur

La préfète des Deux-Sèvres,  
Chevalier de l'ordre national du Mérite

Le préfet de la Vienne,

Officier de l'ordre national du Mérite

**Vu** le code de l'environnement, et notamment le I et le VIII de l'article R.\* 214-31-3 ;

**Vu** l'arrêté interpréfectoral du 7 avril 2022 mettant en demeure Cogest'Eau, en qualité d'Organisme Unique de Gestion Collective, de régulariser la situation administrative et portant mesures conservatoires dans l'attente du respect des prescriptions administratives ;

**Vu** la nécessité de modifier, dans la répartition des prélèvements 2022-2023, l'attribution de volumes de certains points de prélèvement, en les ajustant en fonction de la consommation réelle des volumes notifiés afin de prendre en compte la gestion collective mise en œuvre pendant l'étiage 2022 ;

**Considérant** que la modification de la répartition des prélèvements 2022-2023 ne conduit pas à une augmentation du volume global notifié aux irrigants sur une même zone d'alerte de gestion ;

**Considérant** que cette modification est cohérente avec les modalités de gestion définies au VIII de l'article R.\* 214-31-3 du code de l'environnement mentionnant la possibilité de « modifier les attributions de volumes par irrigants ou par points de prélèvement pour intégrer de nouvelles demandes d'irrigants et les ajuster en fonction de la consommation réelle des volumes notifiés. »

**Considérant** l'avis favorable des services en charge de la police de l'eau des départements de la Charente, de la Charente-Maritime, des Deux-Sèvres et de la Vienne quant aux modifications demandées ;

Sur proposition du directeur départemental des territoires de la Charente ;

43 rue du docteur Duroselle  
16016 ANGOULÊME Cedex  
Tél. : 05.17.17.37.37  
www.charente.gouv.fr

1/7

## A R R Ê T E

### Article 1 : Modification

La liste des préleveurs irrigants et les conditions de prélèvement pour la campagne d'irrigation 2022-2023 détaillés à l'annexe 2 de l'arrêté interpréfectoral du 7 avril 2022 sus-visé est remplacée par la liste annexée au présent arrêté.

### Article 2 : Publication et information des tiers

En application des articles R.181-44 et R. 214-31-3 du code de l'environnement, le présent arrêté fait l'objet des publications suivantes :

- ⇒ Parution au recueil des actes administratifs des préfectures de la Charente, de la Charente-Maritime, des Deux-Sèvres et de la Vienne dans un délai de quinze jours à compter de l'adoption de la décision ;
- ⇒ Transmission pour information aux présidents des commissions locales de l'eau dont le ressort est inclus en tout ou partie dans le périmètre de l'organisme unique (R.214-31-3) ;
- ⇒ Mise à disposition du public sur le portail Internet des services de l'État des préfectures de la Charente, de la Charente-Maritime, des Deux-Sèvres et de la Vienne pendant une durée d'au moins 6 mois (R.214-31-3) ;
- ⇒ Communication aux mairies concernées pour affichage durant un mois. L'accomplissement de cette formalité est transmise à la Direction départementale des territoires concernée (R.181-44).

Les préfets de la Charente, Charente-Maritime, Deux-Sèvres et Vienne notifient à chacun des préleveurs irrigant de leur département son volume d'eau en application des modifications du tableau de répartition annexé ;

### Article 3 : Voies et délais de recours

Toute contestation dirigée contre un arrêté préfectoral pris en application des articles R. 214-31-2 ou R. 214-31-3 doit, à peine d'irrecevabilité du recours devant la juridiction compétente, être soumise au préalable au préfet qui l'instruit dans les conditions prévues par l'article R. 214-36 du Code de l'Environnement.

Le présent arrêté peut faire l'objet, dans un délai de deux mois à compter de la date de notification, d'un recours gracieux auprès du préfet et/ou d'un recours contentieux auprès du tribunal administratif de Poitiers.

Un recours peut être déposé auprès du tribunal administratif de Poitiers sur l'application internet "Télérecours citoyens", en suivant les instructions disponibles à l'adresse suivante : [www.telerecours.fr](http://www.telerecours.fr). Dans ce cas, des copies du recours n'ont pas nécessité d'être produites, un enregistrement immédiat étant assuré sans délai d'acheminement.

#### Article 4 : Exécution

Les secrétaires généraux des préfectures de la Charente, de la Charente-Maritime, des Deux-Sèvres et de la Vienne, les directeurs départementaux des territoires de la Charente, des Deux-Sèvres et de la Vienne, le directeur départemental des territoires et de la mer de la Charente-Maritime, les maires des communes du périmètre d'intervention de l'OUGC Cogest'Eau, les chefs des offices français de la biodiversité (OFB) de la Charente, de la Charente-Maritime, des Deux-Sèvres et de la Vienne sont chargés, chacun en ce qui le concerne, de l'exécution du présent arrêté qui sera notifié à l'organisme unique de gestion collective.

Angoulême, le 8 février 2023

La Préfète de la Charente,



Martine CLAVEL

Le préfet de la Charente-Maritime,



Nicolas BASSELIER

La préfète des Deux-Sèvres,



Emmanuelle DUPRÉ

Le préfet de la Vienne,



Jean-Marie GIRIER

43 rue du docteur Duroselle  
16016 ANGOULÊME Cedex  
Tél. : 05.17.17.37.37  
[www.charente.gouv.fr](http://www.charente.gouv.fr)

4/7

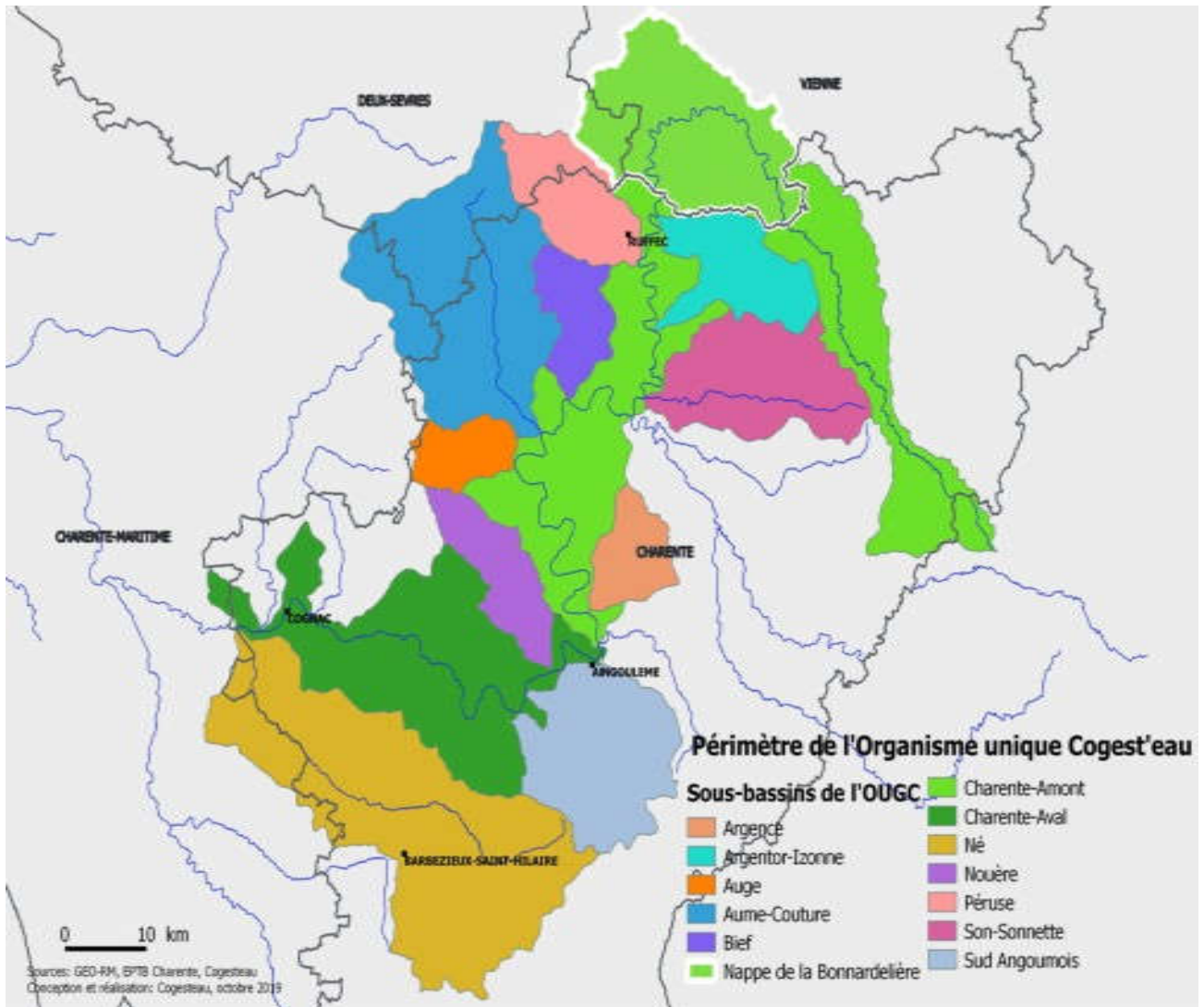


**PRÉFÈTE  
DE LA  
CHARENTE**

*Liberté  
Égalité  
Fraternité*

**La préfète coordonnatrice du sous-bassin  
de la Charente, de la Seudre et des fleuves côtiers de Gironde**

### **ANNEXE 1 - CARTE DES ZONES D'ALERTE**



43 rue du docteur Duroselle  
16016 ANGOULÊME Cedex  
Tél. : 05.17.17.37.37  
www.charente.gouv.fr



43 rue du docteur Duroselle  
16016 ANGOULÊME Cedex  
Tél. : 05.17.17.37.37  
[www.charente.gouv.fr](http://www.charente.gouv.fr)

6/7



**PRÉFÈTE  
DE LA  
CHARENTE**

*Liberté  
Égalité  
Fraternité*

**La préfète coordonnatrice du sous-bassin  
de la Charente, de la Seudre et des fleuves côtiers de Gironde**

**ANNEXE 2 – MODIFICATION DE LA RÉPARTITION DES PRÉLÈVEMENTS D'EAU  
À USAGE D'IRRIGATION POUR LA CAMPAGNE 2022-2023**

## ANNEXE 2 : Répartition des prélèvements 2022-2023

Ressource	ZoneHydro	CdOuv_OUGC	CdOuv_PDE	RaisonSociale	Point_OUGC	CdPoint_PDE	CoordX_L93	CoordY_L93	Com_Point	Lieudit_Point	Cad_Point	Cd_BSS	CdPlanEau	DPA	Vpts Reajusté	VE Reajusté	VH
EAUX SUPERFICIELLES	ARGENCE	10075	OUV-16-SU-AR-001	SCEA AUGIER G-P	21158	PT-16-SU-AR-001	483230	6520980	CHAMPNIERS	Les Giraudières	ZA 0035		Non Codifié	45	400	24 079	
EAUX SUPERFICIELLES	ARGENCE	10076	OUV-16-SU-AR-002	EARL CHAMP JOYEUX	21367	PT-16-SU-AR-002	479983	6518757	CHAMPNIERS	L'en Dessous	AC 0056		Non Codifié	60		6 590	
EAUX SUPERFICIELLES	ARGENCE	10077	OUV-16-SU-AR-003	EARL DE L'AIGUILLE	21415	PT-16-SU-AR-003	479969	6519094	CHAMPNIERS	La Fontenelle	OQ 0654			45	220	12 226	
EAUX SUPERFICIELLES	ARGENCE	10078	OUV-16-SU-AR-004	EARL TOURNIER	20975	PT-16-SU-AR-004	479738	6518815	CHAMPNIERS	Les Naudins	AC 0443		Non Codifié	70	250	31 320	
EAUX SUPERFICIELLES	ARGENCE	10079	OUV-16-SU-AR-005	EARL DE LA MARVAILLIERE - EARL DE L'AIGUILLE	21131	PT-16-SU-AR-006	480530	6519322	CHAMPNIERS	Les Fougères	OQ 0110		Non Codifié	110		33 740	
EAUX SUPERFICIELLES	ARGENCE	10080	OUV-16-SU-AR-006	SCEA DU PARC	21115	PT-16-SU-AR-007	481670	6521325	ANAIS	Pinelot	ZE 0018			50		17 637	
EAUX SUPERFICIELLES	ARGENCE	10080	OUV-16-SU-AR-006	SCEA DU PARC	21116	PT-16-SU-AR-008	481452	6520329	CHAMPNIERS	Pré du Breuil	AI 0320			120		16 107	
EAUX SUPERFICIELLES	ARGENCE	10080	OUV-16-SU-AR-006	SCEA DU PARC	21114	PT-16-SU-AR-009	483010	6523956	ANAIS	L'étang	ZB 0008	BSS001SMWU		40		10 107	
EAUX SUPERFICIELLES	ARGENCE	10083	OUV-16-SU-AR-009	BOUTENEGRE Vincent	21134	PT-16-SU-AR-011	483814	6520837	ANAIS	Prés Personniers	ZD 0048			30		14 013	
EAUX SUPERFICIELLES	ARGENCE	10083	OUV-16-SU-AR-009	BOUTENEGRE Vincent	21071	PT-16-SU-AR-012	480341	6519211	CHAMPNIERS	Les Fougères de Churet	OQ 0763			170	400	28 911	
EAUX SUPERFICIELLES	ARGENCE	17478	OUV-16-SU-AR-012	SARL LAVERGNE	21694	PT-16-SU-AR-019	484215	6517704	CHAMPNIERS	L'étang	AS 192			30		4 000	
<b>Total ESU ARGENCE :</b>															<b>870</b>	<b>174 651</b>	

EAUX SUPERFICIELLES	ARGENTOR-IZONNE	10090	OUV-16-SU-AI-001	BAUDINAUD Jean-Christophe	20682	PT-16-SU-AI-001	488136	6544229	POURSAC	Le Grand Moulin	ZE 0104			70	8 000	39 921	
EAUX SUPERFICIELLES	ARGENTOR-IZONNE	10091	OUV-16-SU-AI-002	GAEC CHAMPENOIS	21129	PT-16-SU-AI-002	495720	6546419	NANTEUIL-EN-VALLÉE	La Croix	0A 0226			25	2 000	13 307	
EAUX SUPERFICIELLES	ARGENTOR-IZONNE	10092	OUV-16-SU-AI-003	GAEC ALBERT	20722	PT-16-SU-AI-003	491825	6546337	NANTEUIL-EN-VALLÉE	Pougné	0B 0029			60	19 000	36 128	
EAUX SUPERFICIELLES	ARGENTOR-IZONNE	10093	OUV-16-SU-AI-004	EARL Laurent BALLON	20954	PT-16-SU-AI-004	489143	6545152	SAINT-GEORGES	Font Piaux	0A 0741a			150	16 000	96 519	
EAUX SUPERFICIELLES	ARGENTOR-IZONNE	10093	OUV-16-SU-AI-004	EARL Laurent BALLON	20955	PT-16-SU-AI-005	487088	6543761	POURSAC	Villeneuve	ZD 0109			70	4 000	6 630	
EAUX SUPERFICIELLES	ARGENTOR-IZONNE	10094	OUV-16-SU-AI-005	GAEC DE L'ARGENTOR	20798	PT-16-SU-AI-006	488126	6544220	POURSAC	Le Grand Moulin	ZE 0023			100	12 000	85 892	
EAUX SUPERFICIELLES	ARGENTOR-IZONNE	10094	OUV-16-SU-AI-005	GAEC DE L'ARGENTOR	20799	PT-16-SU-AI-007	488126	6544220	POURSAC	Le Grand Moulin	ZE 0023			50	2 000	4 906	
EAUX SUPERFICIELLES	ARGENTOR-IZONNE	10095	OUV-16-SU-AI-006	SCEA METAIRIE DE GARNAUD	20678	PT-16-SU-AI-008	486671	6543461	POURSAC	Champs de l'Isle	ZN 0033			20	2 000	10 000	
EAUX SUPERFICIELLES	ARGENTOR-IZONNE	10096	OUV-16-SU-AI-007	MUSSET Patrick	21095	PT-16-SU-AI-009	488360	6552782	BIOUSSAC	Oyer	ZO 0002			80	5 000	39 056	
EAUX SUPERFICIELLES	ARGENTOR-IZONNE	10097	OUV-16-SU-AI-008	EARL DU MOULIN JOLI	21211	PT-16-SU-AI-010	491490	6552474	NANTEUIL-EN-VALLÉE	Moutardon "Le Bois Joli"	0E 0099			60	4 000	38 989	
EAUX SUPERFICIELLES	ARGENTOR-IZONNE	10098	OUV-16-SU-AI-009	FERME DU MAS	21126	PT-16-SU-AI-011	488593	6551973	BIOUSSAC	Le Mas	ZL 0067			15	2 000	9 000	1 500
<b>Total ESU ARGENTOR-IZONNE :</b>															<b>76 000</b>	<b>380 348</b>	<b>1 500</b>

EAUX SUPERFICIELLES	AUGE	10099	OUV-16-SU-AG-001	AUBINAUD Kathy	21209	PT-16-SU-AG-001	466738	6532924	MONS	Rancogne	AL 0055	BSS001SLPV		225	15 000	56 686	
EAUX SUPERFICIELLES	AUGE	10101	OUV-16-SU-AG-003	DOUBLET Jean Marie	21335	PT-16-SU-AG-004	462264	6529498	VAL-D'AUGE	Pré La Brousse	051-ZC 0004	BSS001SLSB		35	3 000	15 589	
EAUX SUPERFICIELLES	AUGE	10102	OUV-16-SU-AG-004	EARL DE MONTAIGON	21181	PT-16-SU-AG-005	465385	6532152	MONS	Montaigon	ZT 0032		Non Codifié	70	3 000	8 353	
EAUX SUPERFICIELLES	AUGE	10103	OUV-16-SU-AG-005	SCEA DU BARDONNEAU	21587	PT-16-SU-AG-006	460189	6530515	VAL-D'AUGE	Le Bardonneau	000-ZI 0078		160001753	30	2 000	8 098	
EAUX SUPERFICIELLES	AUGE	10103	OUV-16-SU-AG-005	SCEA DU BARDONNEAU	21588	PT-16-SU-AG-007	460356	6530426	VAL-D'AUGE	Le Bardonneau	000-ZI 0031		160001753	30	1 000	4 049	
EAUX SUPERFICIELLES	AUGE	10104	OUV-16-SU-AG-006	SARL DU LOGIS DE MORTIER	20973	PT-16-SU-AG-008	457865	6529468	VAL-D'AUGE	Les Grandes Versennes	017-ZK 0003		Non Codifié	30	6 000	38 532	1 500
EAUX SUPERFICIELLES	AUGE	10104	OUV-16-SU-AG-006	SARL DU LOGIS DE MORTIER	20974	PT-16-SU-AG-009	459084	6530691	VAL-D'AUGE	Le Grand Pré	000-ZH 0084			4	1 000	1 649	
EAUX SUPERFICIELLES	AUGE	10107	OUV-16-SU-AG-009	GUEDON Philippe	21309	PT-16-SU-AG-012	465631	6529900	GOURVILLE	Ferrières	156-ZP 0040			22	1 000	5 000	
EAUX SUPERFICIELLES	AUGE	10109	OUV-16-SU-AG-011	SAUVAGE Jean-Yves	21274	PT-16-SU-AG-014	459934	6528950	VAL-D'AUGE	Le Marais des paccages	228-OC 0199		160003778	60	2 000	13 070	
EAUX SUPERFICIELLES	AUGE	10110	OUV-16-SU-AG-012	SCEA MARRY	21327	PT-16-SU-AG-015	460203	6532538	VAL-D'AUGE	Les Trois Ormeaux	000-0A 0327			100	1 000	23 913	
EAUX SUPERFICIELLES	AUGE	17475	OUV-16-SU-AG-016	EARL GUINDANT	21122	PT-16-SU-AG-024	458168	6529808	VAL-D'AUGE	Les Frouins	017-ZH 0004			40	4 000	21 589	
<b>Total ESU AUGÉ :</b>															<b>39 000</b>	<b>196 528</b>	<b>1 500</b>

EAUX SUPERFICIELLES	AUME-COUTURE	10127	OUV-16-SU-AC-001	ASL LES PETITES OUCHES	21221	PT-16-SU-AC-001	471786	6534181	AMBÉRAC	Les Petites Ouches	ZC 0021			125	15 000	113 180	
EAUX SUPERFICIELLES	AUME-COUTURE	10129	OUV-16-SU-AC-003	EARL BEAUMONT	21098	PT-16-SU-AC-003	467377	6551084	PAIZAY-NAUDOUIN-EMBOURIE	Les Quantins	ZA 0144	BSS001RQDV		84	6 500	86 772	
EAUX SUPERFICIELLES	AUME-COUTURE	10130	OUV-16-SU-AC-004	BOULNOIS Patrick	21048	PT-16-SU-AC-004	461778	6543422	LUPSAULT	Le Petit Moulin	AB 0225			80		500	
EAUX SUPERFICIELLES	AUME-COUTURE	10130	OUV-16-SU-AC-004	BOULNOIS Patrick	21049	PT-16-SU-AC-005	470322	6534989	AMBÉRAC	Le Goyaud	AB 0076			80		4 500	
EAUX SUPERFICIELLES	AUME-COUTURE	10131	OUV-16-SU-AC-005	EARL LES JARDINS DE L'OSME	21317	PT-16-SU-AC-006	466895	6549432	LONGRÉ	La Métairie	0B 0246	BSS001RPUP		70	4 000	42 254	
EAUX SUPERFICIELLES	AUME-COUTURE	10131	OUV-16-SU-AC-005	EARL LES JARDINS DE L'OSME	21318	PT-16-SU-AC-007	466895	6549432	LONGRÉ	La Métairie	0B 0246			30	500	755	
EAUX SUPERFICIELLES	AUME-COUTURE	10131	OUV-16-SU-AC-005	EARL LES JARDINS DE L'OSME	21319	PT-16-SU-AC-008	467186	6550016	PAIZAY-NAUDOUIN-EMBOURIE	Pré Melleran	ZV 0023			16	500	4 527	4 000
EAUX SUPERFICIELLES	AUME-COUTURE	10133	OUV-16-SU-AC-007	EARL DU CHENE ROUVRE	21080	PT-16-SU-AC-011	467309	6551172	PAIZAY-NAUDOUIN-EMBOURIE	La Villeprévoir	ZA 0141			60		30 559	
EAUX SUPERFICIELLES	AUME-COUTURE	10134	OUV-16-SU-AC-008	EARL DE RONDEAU	21063	PT-16-SU-AC-012	468622	6550084	PAIZAY-NAUDOUIN-EMBOURIE	Vigne de Rondeau	ZS 0006	BSS001RQVR		110	11 000	49 045	
EAUX SUPERFICIELLES	AUME-COUTURE	10134	OUV-16-SU-AC-008	EARL DE RONDEAU	21064	PT-16-SU-AC-013	468622	6550084	PAIZAY-NAUDOUIN-EMBOURIE	Vigne de Rondeau	ZS 0006			50	3 000	15 091	
EAUX SUPERFICIELLES	AUME-COUTURE	10135	OUV-16-SU-AC-009	CÔTE Thomas	21066	PT-16-SU-AC-014	460947	6537315	VERDILLE	Landonne	AE 0001	BSS001SLQM		90	5 000	52 818	
EAUX SUPERFICIELLES	AUME-COUTURE	10138	OUV-16-SU-AC-012	PRUDHOMME Félicien	21192	PT-16-SU-AC-017	467487	6547433	BRETTES	Les Fillons	ZM 0041	BSS001RQRE		110	3 000	82 269	
EAUX SUPERFICIELLES	AUME-COUTURE	10139	OUV-16-SU-AC-013	EARL DE CHANTEMERLE	21225	PT-16-SU-AC-018	467557	6541301	SAINTE-FRAIGNE	Chantermerle	0C 0080			120	5 000	37 636	
EAUX SUPERFICIELLES	AUME-COUTURE	10140	OUV-16-SU-AC-014	GAEC DE CHANTEREINE	20978	PT-16-SU-AC-019	464651	6539110	ORADOUR	Marais commun	ZI 0001	BSS001RQUD		100	3 000	37 727	
EAUX SUPERFICIELLES	AUME-COUTURE	10140	OUV-16-SU-AC-014	GAEC DE CHANTEREINE	20979	PT-16-SU-AC-020	464722	6539098	ORADOUR	Marais commun	ZO 0095			100	3 000	37 727	
EAUX SUPERFICIELLES	AUME-COUTURE	10141	OUV-16-SU-AC-015	EARL BBIO	21216	PT-16-SU-AC-022	463291	6541811	LUPSAULT	Gaillard	AD 0161			60	5 000	48 484	
EAUX SUPERFICIELLES	AUME-COUTURE	10141	OUV-16-SU-AC-015	EARL BBIO	21217	PT-16-SU-AC-023	461468	6543081	LUPSAULT	l'Ager	ZK 0089	BSS001RQRS		90	2 000	16 406	
EAUX SUPERFICIELLES	AUME-COUTURE	10142	OUV-16-SU-AC-016	EARL DE LA CLIE	21172	PT-16-SU-AC-024	469201	6543322	ÉBRÉON	Queue du pré	0A 0721	BSS001RRNE		120		18 863	
EAUX SUPERFICIELLES	AUME-COUTURE	10144	OUV-16-SU-AC-018	SCEA DES ALLARDS	21088	PT-16-SU-AC-026	465589	6551367	PAIZAY-NAUDOUIN-EMBOURIE	Les Allards	ZY 0149	BSS001RPUW		120	3 500	5 000	
EAUX SUPERFICIELLES	AUME-COUTURE	10145	OUV-16-SU-AC-019	EARL DES BOULEAUX	21182	PT-16-SU-AC-027	465519	6542429	SAINTE-FRAIGNE	Les Varennes	ZE 0063	BSS001RQRZ		120	1 000	28 672	
EAUX SUPERFICIELLES	AUME-COUTURE	10146	OUV-16-SU-AC-020	SCEA DU CAILLAUD	21139	PT-16-SU-AC-028	461915	6537140	VERDILLE	Le Caillaud	ZA 0053			100	1 000	40 745	
EAUX SUPERFICIELLES	AUME-COUTURE	10147	OUV-16-SU-AC-021	EARL DU CHAMP GIGNOUX	21445	PT-16-SU-AC-029	470628	6541976	ÉBRÉON	La Potonnière	0B 1516			30	1 000	14 336	500

ANNEXE 2 : Répartition des prélèvements 2022-2023

Ressource	ZoneHydro	CdOuv_OUGC	CdOuv_PDE	RaisonSociale	Point_OUC	CdPoint_PDE	CoordX_L93	CoordY_L93	Com_Point	Lieudit_Point	Cad_Point	Cd_BSS	CdPlanEau	DPA	Vpts Reajusté	VE Reajusté	VH
EAUX SUPERFICIELLES	AUME-COUTURE	10123	OUV-16-SU-AC-022	SCEA LA FONT BRISSON	21137	PT-16-SU-AC-031	466988	6545286	SAINT-FRAIGNE	Merlageau	0E 0218		160002239	60	1 500	20 000	
EAUX SUPERFICIELLES	AUME-COUTURE	10123	OUV-16-SU-AC-022	SCEA LA FONT BRISSON	21138	PT-16-SU-AC-032	470111	6535435	MARCILLAC-LANVILLE	Langle	AC 0071			130	3 500	40 000	
EAUX SUPERFICIELLES	AUME-COUTURE	10148	OUV-16-SU-AC-023	SCEA DU LOGIS DES RENARDIERES	21124	PT-16-SU-AC-033	469308	6542540	ÉBRÉON	Fontaine de Siarne	ZD 0024			150	4 000	123 403	
EAUX SUPERFICIELLES	AUME-COUTURE	10148	OUV-16-SU-AC-023	SCEA DU LOGIS DES RENARDIERES	21125	PT-16-SU-AC-034	468100	6540237	AIGRE	Chavillaud	411-ZB 0071			120			
EAUX SUPERFICIELLES	AUME-COUTURE	10149	OUV-16-SU-AC-024	EARL DU PRE DE LANDONNE	21346	PT-16-SU-AC-035	461915	6537140	VERDILLE	Le Caillaud	ZA 0053			100	1 000	44 213	
EAUX SUPERFICIELLES	AUME-COUTURE	10149	OUV-16-SU-AC-024	EARL DU PRE DE LANDONNE	21347	PT-16-SU-AC-036	462209	6537721	VERDILLE	Bel Air	AE 0015			100	500	12 377	
EAUX SUPERFICIELLES	AUME-COUTURE	10150	OUV-16-SU-AC-025	EARL GODY	21207	PT-16-SU-AC-037	467363	6542120	SAINT-FRAIGNE	Fontaine des Aussegrains	0C 0155			100	10 000	62 101	
EAUX SUPERFICIELLES	AUME-COUTURE	10153	OUV-16-SU-AC-028	EARL PRUDHOMME	21189	PT-16-SU-AC-041	465638	6542326	SAINT-FRAIGNE	Culasson	ZO 0025	BSS001RQQL		90	3 000	42 525	
EAUX SUPERFICIELLES	AUME-COUTURE	10153	OUV-16-SU-AC-028	EARL PRUDHOMME	21190	PT-16-SU-AC-042	469356	6548985	BRETTES	Les Renouvelis	YD 0034	BSS001RQUZ	160003033	150	2 000	38 615	
EAUX SUPERFICIELLES	AUME-COUTURE	10154	OUV-16-SU-AC-029	SCEA GACOUNOLLE Jean Claude	21069	PT-16-SU-AC-043	471353	6543577	SOUVIGNÉ	Les Renardières	ZI 0284	BSS001RRQE		60		13 063	
EAUX SUPERFICIELLES	AUME-COUTURE	10155	OUV-16-SU-AC-030	EARL DES OLIVETTES	21084	PT-16-SU-AC-044	467354	6542110	SAINT-FRAIGNE	Chantemerle	0C 0058			130	4 000	5 033	
EAUX SUPERFICIELLES	AUME-COUTURE	10156	OUV-16-SU-AC-031	GAEC DES ORMEAUX	20982	PT-16-SU-AC-045	466757	6540140	SAINT-FRAIGNE	Briand	ZH 0003	BSS001RQQZ		180		70 157	
EAUX SUPERFICIELLES	AUME-COUTURE	10156	OUV-16-SU-AC-031	GAEC DES ORMEAUX	20983	PT-16-SU-AC-046	466765	6541878	SAINT-FRAIGNE	Jarland	YB 0007			50		17 166	
EAUX SUPERFICIELLES	AUME-COUTURE	10156	OUV-16-SU-AC-031	GAEC DES ORMEAUX	20984	PT-16-SU-AC-047	465710	6539754	ORADOUR	Coudret	AD 0131	Non Codifié		50		25 654	
EAUX SUPERFICIELLES	AUME-COUTURE	10156	OUV-16-SU-AC-031	GAEC DES ORMEAUX	20985	PT-16-SU-AC-048	465713	6539739	ORADOUR	Coudret	AD 0131	Non Codifié		110		46 404	
EAUX SUPERFICIELLES	AUME-COUTURE	10157	OUV-16-SU-AC-032	SCEA LE FOUR DU BREUIL	21057	PT-16-SU-AC-049	462135	6536212	VERDILLE	Le Breuil	AI 0258			100	3 000	49 000	
EAUX SUPERFICIELLES	AUME-COUTURE	10158	OUV-16-SU-AC-033	SCEA DU BREUIL TIZON	21260	PT-16-SU-AC-050	466746	6550606	PAIZAY-NAUDOUIN-EMBOURIE	Métairie de Ferret	ZX 078	BSS001RPSS		70	9 000	35 735	
EAUX SUPERFICIELLES	AUME-COUTURE	10158	OUV-16-SU-AC-033	SCEA DU BREUIL TIZON	21261	PT-16-SU-AC-051	467673	6550350	PAIZAY-NAUDOUIN-EMBOURIE	Garenne du Breuil-Tizon	ZV 0024	BSS001RQVT		100	9 000	33 777	
EAUX SUPERFICIELLES	AUME-COUTURE	10159	OUV-16-SU-AC-034	SCEA DU CHAMP DU FRENE	21236	PT-16-SU-AC-052	467116	6547550	LONGRÉ	Villemorin	0D 0976	BSS001RQSL		80	5 000	65 615	3 200
EAUX SUPERFICIELLES	AUME-COUTURE	10159	OUV-16-SU-AC-034	SCEA DU CHAMP DU FRENE	21237	PT-16-SU-AC-053	467132	6547578	LONGRÉ	Villemorin	0D 1056			82	5 000	65 713	3 200
EAUX SUPERFICIELLES	AUME-COUTURE	10160	OUV-16-SU-AC-035	EARL DU GALIMENT	21160	PT-16-SU-AC-054	461594	6539365	BARBEZIÈRES	La Prairie	ZC 0031			70	2 500	20 000	
EAUX SUPERFICIELLES	AUME-COUTURE	10160	OUV-16-SU-AC-035	EARL DU GALIMENT	21161	PT-16-SU-AC-055	460126	6539473	BARBEZIÈRES	Le Bourg	ZA 0108	BSS001RQPA		70	2 500	20 000	
EAUX SUPERFICIELLES	AUME-COUTURE	17462	OUV-16-SU-AC-036	GAEC LEROUX	21349	PT-16-SU-AC-056	467286	6551207	PAIZAY-NAUDOUIN-EMBOURIE	La Villeprévoir	ZA 0139	BSS001RQDW		80	2 000	33 954	
EAUX SUPERFICIELLES	AUME-COUTURE	10163	OUV-16-SU-AC-038	EARL MOINE Julien	21112	PT-16-SU-AC-059	469128	6543200	SAINT-FRAIGNE	Prépiraud	ZX 0060	BSS001RRQD		80	1 000	29 951	
EAUX SUPERFICIELLES	AUME-COUTURE	10163	OUV-16-SU-AC-038	EARL MOINE Julien	21113	PT-16-SU-AC-060	469022	6542968	SAINT-FRAIGNE	La Fonforton	ZX 0074			140	1 000	64 894	
EAUX SUPERFICIELLES	AUME-COUTURE	10164	OUV-16-SU-AC-039	GAEC DU GOYAUDS	21109	PT-16-SU-AC-061	470323	6534984	AMBÉRAC	Le Goyaud	AB 0076			100	4 000	78 472	
EAUX SUPERFICIELLES	AUME-COUTURE	10166	OUV-16-SU-AC-041	SCEA DES DEFFENDS	20960	PT-16-SU-AC-063	462912	6544710	LES GOURS	Les Eaux	AC 0001		160002220	390	500	1 250	
EAUX SUPERFICIELLES	AUME-COUTURE	10166	OUV-16-SU-AC-041	SCEA DES DEFFENDS	20961	PT-16-SU-AC-064	463291	6544362	LES GOURS	Le Champ Rouge	AC 0004		Non Codifié	130	500	1 000	
EAUX SUPERFICIELLES	AUME-COUTURE	10166	OUV-16-SU-AC-041	SCEA DES DEFFENDS	20962	PT-16-SU-AC-065	467513	6545341	SAINT-FRAIGNE	Grange à Chauvet	0E 0030		Non Codifié	120	500	750	
EAUX SUPERFICIELLES	AUME-COUTURE	10166	OUV-16-SU-AC-041	SCEA DES DEFFENDS	20963	PT-16-SU-AC-066	467430	6546151	SAINT-FRAIGNE	Pré de Laulier	ZM 0025		Non Codifié	230	500	2 000	
EAUX SUPERFICIELLES	AUME-COUTURE	10168	OUV-16-SU-AC-043	SCEA DU DOMAINE DE L'ANGLEE	21156	PT-16-SU-AC-068	464129	6535795	MONS	Prairie des Juifs	ZE 0051			110	15 000	31 691	
EAUX SUPERFICIELLES	AUME-COUTURE	10162	OUV-16-SU-AC-045	PRUDHOMME Jean-Marc	21480	PT-16-SU-AC-070	466627	6538167	ORADOUR	La Rivière	AK 0065			100	11 000	62 246	1 000
EAUX SUPERFICIELLES	AUME-COUTURE	17446	OUV-16-SU-AC-047	ROBLET Didier	21648	PT-16-SU-AC-073	468733	6537253	AIGRE	Sous le Pont	ZD 0001			8	1 000	4 000	400
EAUX SUPERFICIELLES	AUME-COUTURE	17466	OUV-16-SU-AC-048	EARL Ô VIVIER	21684	PT-16-SU-AC-077	467132	6547578	LONGRÉ	Villemorin	0D 1056			8		4 000	
EAUX SUPERFICIELLES	AUME-COUTURE	17471	OUV-16-SU-AC-049	EARL LA GARENNE	21310	PT-16-SU-AC-078	464884	6542894	SAINT-FRAIGNE	La Conche - Pré Menard	YE 0188	BSS001RQUH		60	5 000	9 431	
EAUX SUPERFICIELLES	AUME-COUTURE	17471	OUV-16-SU-AC-049	EARL LA GARENNE	21311	PT-16-SU-AC-079	467185	6543427	SAINT-FRAIGNE	Chambon - Pré de la Monge	AC 0078	BSS001RQUE		60	5 000	9 432	
EAUX SUPERFICIELLES	AUME-COUTURE	10124	OUV-17-SU-AC-171488	EARL LA FANTAISIE	21173	PT-17-SU-AC-1703105	456548	6542210	CHIVES	La Fantaisie- Grande Epee	ZM 0053	BSS001RQNY		65	2 000	37 727	
EAUX SUPERFICIELLES	AUME-COUTURE	10124	OUV-17-SU-AC-171488	EARL LA FANTAISIE	21174	PT-17-SU-AC-17033107	456467	6542226	CHIVES	La Fantaisie- Grande Epee	ZM 0053	BSS001RQNJ		6	500	7 545	
EAUX SUPERFICIELLES	AUME-COUTURE	10124	OUV-17-SU-AC-171488	EARL LA FANTAISIE	21175	PT-17-SU-AC-171488	456527	6542224	CHIVES	La Fantaisie- Grande Epee	ZM 0053	BSS001RQNX		65	500	7 545	
EAUX SUPERFICIELLES	AUME-COUTURE	10123	OUV-17-SU-AC-171550	SCEA LA FONT BRISSON	21135	PT-17-SU-AC-1702230	457718	6545017	CHIVES	Les Coux	ZB 0010			80	1 000	18 863	
EAUX SUPERFICIELLES	AUME-COUTURE	10122	OUV-79-SU-AC-79004196	EARL LA ROCHONNIERE	21146	PT-79-SU-AC-79237	465130	6552035	LOUBILLÉ	La Rochonnière	ZI 0254	BSS001RPUC		130	5 000	42 612	
EAUX SUPERFICIELLES	AUME-COUTURE	10122	OUV-79-SU-AC-79004196	EARL LA ROCHONNIERE	21147	PT-79-SU-AC-79375	464599	6552915	LOUBILLÉ	Les Chétifs Champs	ZH 0058-0057	BSS001RPUM		100	5 000	49 819	
EAUX SUPERFICIELLES	AUME-COUTURE	10118	OUV-79-SU-AC-79010847	EARL CHAVOUET	21206	PT-79-SU-AC-79180	462932	6547148	COUTURE-D'ARGENSON	Moulin Neuf	AS 0020	BSS001RQSU		80	2 000	86 772	
EAUX SUPERFICIELLES	AUME-COUTURE	10120	OUV-79-SU-AC-79154196	EARL LES CHIRONS	21103	PT-79-SU-AC-79111	462262	6548892	COUTURE-D'ARGENSON	Champ de Touchillard	AI 0130	BSS001RPUB		60		4 308	
EAUX SUPERFICIELLES	AUME-COUTURE	10120	OUV-79-SU-AC-79154196	EARL LES CHIRONS	21104	PT-79-SU-AC-79196	461785	6547926	COUTURE-D'ARGENSON	Les Vignes des Vallées	AT 0244	BSS001RQRT		60		692	
EAUX SUPERFICIELLES	AUME-COUTURE	10117	OUV-79-SU-AC-79157730	SCEA FORTIN	21054	PT-79-SU-AC-79055	464463	6559574	ARDILLEUX	Le Grand Clos	OB 0655	BSS001QQMC		50		37 727	
EAUX SUPERFICIELLES	AUME-COUTURE	10117	OUV-79-SU-AC-79157730	SCEA FORTIN	21055	PT-79-SU-AC-79119	464722	6559522	ARDILLEUX	Le Clos	OB 0655	BSS001QQMD		60		37 727	
EAUX SUPERFICIELLES	AUME-COUTURE	10121	OUV-79-SU-AC-79158364	AUMAND Laurent	21097	PT-79-SU-AC-79774	465190	6552176	LOUBILLÉ	Bois Naudouin	ZI 0017	BSS001RPUN		65	3 000	71 681	
EAUX SUPERFICIELLES	AUME-COUTURE	10115	OUV-79-SU-AC-79159920	GAEC LA GIRARDIERE	21255	PT-79-SU-AC-79425	467074	6562390	MELLERAN	Pré Guillon	ZP 0091	BSS001QQLY		20		10 941	
<b>Total ESU AUME-COUTURE :</b>															<b>204 500</b>	<b>2 365 447</b>	<b>12 300</b>

EAUX SUPERFICIELLES	BIEF	10173	OUV-16-SU-BI-001	EARL DU MOULIN	21530	PT-16-SU-BI-001	479514	6544601	TUZIE	Les Gravis	ZB 0056	BSS001RRSU		50	15 000	10 921	
EAUX SUPERFICIELLES	BIEF	10176	OUV-16-SU-BI-004	EARL CHAUSSEPIED	21167	PT-16-SU-BI-004	479127	6540955	JUILLÉ	Bec Oiseau	0B 0293		160002241	25	3 000	10 000	2 000
EAUX SUPERFICIELLES	BIEF	10178	OUV-16-SU-BI-006	EARL PICAUD	21398	PT-16-SU-BI-006	475932	6539744	LIGNÉ	Le Bourg	0E 324	BSS001RRRG		20	1 000	6 150	
EAUX SUPERFICIELLES	BIEF	10179	OUV-16-SU-BI-007	EARL GUYARD Christian	21337	PT-16-SU-BI-007	476385	6537687	LIGNÉ	Chez Pauly	ZE 0083	BSS001RRTG		60	2 000	22 679	
EAUX SUPERFICIELLES	BIEF	10181	OUV-16-SU-BI-009	EARL MASSONNAUD	21110	PT-16-SU-BI-009	478748	6545871	COURCÔME	Les Mossoheris	YL 0030			40	2 000	16 745	
EAUX SUPERFICIELLES	BIEF	10182	OUV-16-SU-BI-010	RAGOT Guillaume	21486	PT-16-SU-BI-010	479194	6545438	TUZIE	Le Chambon	ZA 0046	BSS001RRQW		20	1 000	10 702	
EAUX SUPERFICIELLES	BIEF	10183	OUV-16-SU-BI-011	EARL GRAINES DE VIE	21464	PT-16-SU-BI-011	477295	6540700	JUILLÉ	Les Acheneaux	ZB 0183	BSS001RRTC		40	1 000	13 833	6 000
EAUX SUPERFICIELLES	BIEF	10184	OUV-16-SU-BI-012	EARL LES RENASSONS	21555	PT-16-SU-BI-012	476809	6540092	LIGNÉ	Anguillard	ZC 0055			60	3 000	50 236	
<b>Total ESU BIEF :</b>															<b>28 000</b>	<b>141 266</b>	<b>8 000</b>



## ANNEXE 2 : Répartition des prélèvements 2022-2023

Ressource	ZoneHydro	CdOuv_OUGC	CdOuv_PDE	RaisonSociale	Point_OUGC	CdPoint_PDE	CoordX_L93	CoordY_L93	Com_Point	Lieudit_Point	Cad_Point	Cd_BSS	CdPlanEau	DPA	Vpts Reajusté	VE Reajusté	VH
EAUX SUPERFICIELLES	CHARENTE-AMONT	10219	OUV-16-SU-CAD-001	ASA DE PUYRENAUD	20900	PT-16-SU-CA-001	477548	6515092	BALZAC	Pré Boissot	ZC 0255			400	114 100	281 391	
EAUX SUPERFICIELLES	CHARENTE-AMONT	10220	OUV-16-SU-CAD-002	ASAI DE VARS-CHAMPNIERS	20869	PT-16-SU-CA-002	477757	6519360	VARS	Coursac	ZY 0182			633	201 400	496 735	
EAUX SUPERFICIELLES	CHARENTE-AMONT	10222	OUV-16-SU-CAD-004	SCEA CHAMPS D'OLIVIER	20840	PT-16-SU-CA-005	475422	6516479	BALZAC	Les Reigniers	AH 0033			60	10 000	23 709	25 000
EAUX SUPERFICIELLES	CHARENTE-AMONT	10223	OUV-16-SU-CAD-005	DUJARDIN Didier	20684	PT-16-SU-CA-006	476647	6523565	VARS	Pré du Reclous	0B 1292			160		28 383	90 000
EAUX SUPERFICIELLES	CHARENTE-AMONT	10224	OUV-16-SU-CAD-006	SCEA BRIAND	20686	PT-16-SU-CA-007	476089	6519607	VARS	Prairie de Coursac	ZY 0068			235	36 900	90 907	
EAUX SUPERFICIELLES	CHARENTE-AMONT	10225	OUV-16-SU-CAD-007	EARL DOMAINE DU MURIER	20808	PT-16-SU-CA-008	474598	6515751	BALZAC	Grand Bois	0C 1172			40	4 000	9 754	
EAUX SUPERFICIELLES	CHARENTE-AMONT	10225	OUV-16-SU-CAD-007	EARL DOMAINE DU MURIER	20809	PT-16-SU-CA-009	476496	6517209	BALZAC	L'Houmade	ZH 0017			40			
EAUX SUPERFICIELLES	CHARENTE-AMONT	10225	OUV-16-SU-CAD-007	EARL DOMAINE DU MURIER	20810	PT-16-SU-CA-010	475992	6515352	BALZAC	Gagne Vin	ZD 0064			40			
EAUX SUPERFICIELLES	CHARENTE-AMONT	10225	OUV-16-SU-CAD-007	EARL DOMAINE DU MURIER	20807	PT-16-SU-CA-011	475082	6516278	BALZAC	Le Chateau	AH 0001a			80	18 500	45 589	
EAUX SUPERFICIELLES	CHARENTE-AMONT	10227	OUV-16-SU-CAD-008	MARTIN Vincent	21411	PT-16-SU-CA-012	474598	6519523	VARS	Fonciron	YB 0165		Non Codifié	150	21 000	37 257	
EAUX SUPERFICIELLES	CHARENTE-AMONT	10228	OUV-16-SU-CAD-009	SCEA DU NITRAT	21567	PT-16-SU-CA-013	476705	6523585	MONTIGNAC-CHARENTE	Le Peux	0C 0124			130	31 700	78 104	
EAUX SUPERFICIELLES	CHARENTE-AMONT	10230	OUV-16-SU-CAD-011	EARL FAVRAUD	20875	PT-16-SU-CA-015	476978	6514977	BALZAC	Pré Boissot	ZC 0322			135	7 500	60 966	
EAUX SUPERFICIELLES	CHARENTE-AMONT	10231	OUV-16-SU-CAD-012	EARL RULLIER	20731	PT-16-SU-CA-017	474019	6521551	MARSAC	Prés Gindraud	ZK 0222			30		5 000	
EAUX SUPERFICIELLES	CHARENTE-AMONT	10232	OUV-16-SU-CAD-013	EARL FOUGERE ET FILS	20859	PT-16-SU-CA-018	474518	6515805	VINDELLE	La Grande Pièce	0C 0686			55	14 000	33 870	1 500
EAUX SUPERFICIELLES	CHARENTE-AMONT	10232	OUV-16-SU-CAD-013	EARL FOUGERE ET FILS	20860	PT-16-SU-CA-019	474527	6515825	VINDELLE	La Grande Pièce	0C 0686			25	400	1 016	
EAUX SUPERFICIELLES	CHARENTE-AMONT	10233	OUV-16-SU-CAD-014	GAEC DU RENCLOS	20792	PT-16-SU-CA-020	476034	6523348	VARS	Le Renclos	ZD 0185			100	18 800	56 182	
EAUX SUPERFICIELLES	CHARENTE-AMONT	10234	OUV-16-SU-CAD-015	SCEA JOUBERT	20701	PT-16-SU-CA-021	475832	6519614	VARS	Ouche	YA 0049			550	61 000	117 868	
EAUX SUPERFICIELLES	CHARENTE-AMONT	10234	OUV-16-SU-CAD-015	SCEA JOUBERT	20702	PT-16-SU-CA-022	476411	6519805	VARS	Ouche	ZY 0076			550	61 000	117 868	
EAUX SUPERFICIELLES	CHARENTE-AMONT	10234	OUV-16-SU-CAD-015	SCEA JOUBERT	20704	PT-16-SU-CA-024	474245	6520573	VARS	Les Iles	0K 0709			60	2 000	4 196	
EAUX SUPERFICIELLES	CHARENTE-AMONT	10234	OUV-16-SU-CAD-015	SCEA JOUBERT	20705	PT-16-SU-CA-025	476292	6519219	VARS	Les Iles	0K 0735			60	1 200	2 238	
EAUX SUPERFICIELLES	CHARENTE-AMONT	10238	OUV-16-SU-CAD-020	SCEA LES GRANDS SABLES	21478	PT-16-SU-CA-030	473197	6520475	MARSAC	Les Petits Prés	ZL 0108		Non Codifié	8	8 300	20 390	3 000
EAUX SUPERFICIELLES	CHARENTE-AMONT	10239	OUV-16-SU-CAD-021	EARL LANEUZE	20870	PT-16-SU-CA-031	476087	6522039	VARS	Font Matheline	ZH 0093			60		10 000	
EAUX SUPERFICIELLES	CHARENTE-AMONT	10240	OUV-16-SU-CAD-022	ASA DE MARSAC	20744	PT-16-SU-CA-032	473177	6520153	MARSAC	Les Cours	ZL 0086			730	60 000	317 986	
EAUX SUPERFICIELLES	CHARENTE-AMONT	10240	OUV-16-SU-CAD-022	ASA DE MARSAC	20745	PT-16-SU-CA-033	474085	6518815	MARSAC	Le Chatelard	ZM 0163			450	40 000	201 984	
EAUX SUPERFICIELLES	CHARENTE-AMONT	10085	OUV-16-SU-CAD-023	GIRARD Dominique	21265	PT-16-SU-CA-034	477219	6513039	SAINT-YRIEIX-SUR-CHARENTE	Le Mas	BN 0053			10	1 000	2 500	600
EAUX SUPERFICIELLES	CHARENTE-AMONT	10085	OUV-16-SU-CAD-023	GIRARD Dominique	21266	PT-16-SU-CA-035	477074	6513554	SAINT-YRIEIX-SUR-CHARENTE	Bois des Gendarmes	AN 0036			8	500	1 800	900
EAUX SUPERFICIELLES	CHARENTE-AMONT	10241	OUV-16-SU-CAD-025	PINEAU Laurent	21148	PT-16-SU-CA-037	477335	6513208	SAINT-YRIEIX-SUR-CHARENTE	Le Mas	BN 0426			15	3 000	2 727	2 000
EAUX SUPERFICIELLES	CHARENTE-AMONT	10241	OUV-16-SU-CAD-025	PINEAU Laurent	21149	PT-16-SU-CA-038	477231	6513137	SAINT-YRIEIX-SUR-CHARENTE	Le Mas	BN 0410			15	3 000	3 273	2 000
EAUX SUPERFICIELLES	CHARENTE-AMONT	10244	OUV-16-SU-CAD-028	POISVERT David	21533	PT-16-SU-CA-041	475749	6521717	VARS	Le Boquet	YD 0030			80	18 500	45 724	
EAUX SUPERFICIELLES	CHARENTE-AMONT	10237	OUV-16-SU-CAND-001	GAEC FAUCCONNET	21484	PT-16-SU-CA-045	474717	6516402	VINDELLE	La Rivière	ZH 0062			130	8 000	76 410	3 000
EAUX SUPERFICIELLES	CHARENTE-AMONT	10245	OUV-16-SU-CAND-002	ASA DE LA MOUVIERE	20899	PT-16-SU-CA-046	485092	6537975	MOUTONNEAU	La Mouvière	0B 0598			710	156 500	258 766	
EAUX SUPERFICIELLES	CHARENTE-AMONT	10246	OUV-16-SU-CAND-003	ASA DE LIGNE	20697	PT-16-SU-CA-047	475735	6536527	LUXÉ	La Prairie	ZB 0120			300		334 835	
EAUX SUPERFICIELLES	CHARENTE-AMONT	10246	OUV-16-SU-CAND-003	ASA DE LIGNE	20698	PT-16-SU-CA-048	475735	6536527	LUXÉ	La Prairie	ZB 0120			150		69 671	
EAUX SUPERFICIELLES	CHARENTE-AMONT	10246	OUV-16-SU-CAND-003	ASA DE LIGNE	20699	PT-16-SU-CA-049	475735	6536527	LUXÉ	La Prairie	ZB 0120			300		50 805	
EAUX SUPERFICIELLES	CHARENTE-AMONT	10246	OUV-16-SU-CAND-003	ASA DE LIGNE	20700	PT-16-SU-CA-050	475735	6536527	LUXÉ	La Prairie	ZB 0120			75		69 671	
EAUX SUPERFICIELLES	CHARENTE-AMONT	10247	OUV-16-SU-CAND-004	ASL DE FOUQUEURE	20784	PT-16-SU-CA-051	472879	6533829	FOUQUEURE	Les Essards	ZV 0070			240	17 000	121 222	
EAUX SUPERFICIELLES	CHARENTE-AMONT	10090	OUV-16-SU-CAND-006	BAUDINAUD Jean Christophe	20683	PT-16-SU-CA-053	485466	6543525	POURSAC	Métairie de Garnaud - Villeneuve	ZN 0045			60		33 870	
EAUX SUPERFICIELLES	CHARENTE-AMONT	10249	OUV-16-SU-CAND-007	EARL BAUSSANT Jean-Robert	20690	PT-16-SU-CA-054	479701	6537156	SAINT-GROUX	Sur les Levées	0A 0128			120	25 600	63 066	
EAUX SUPERFICIELLES	CHARENTE-AMONT	10250	OUV-16-SU-CAND-008	SCEA DE LA COMBE RANCHE	20755	PT-16-SU-CA-055	485539	6542925	CHENON	Chaumes de Garnaud	ZD 0095	BSS001RRXB		60	11 000	11 755	
EAUX SUPERFICIELLES	CHARENTE-AMONT	10250	OUV-16-SU-CAND-008	SCEA DE LA COMBE RANCHE	20754	PT-16-SU-CA-056	485539	6542925	CHENON	Chaumes de Garnaud	ZD 0095	BSS001RRXB		80	6 800	29 389	
EAUX SUPERFICIELLES	CHARENTE-AMONT	10250	OUV-16-SU-CAND-008	SCEA DE LA COMBE RANCHE	20756	PT-16-SU-CA-057	486597	6542937	CHENON	Le Peyrat	ZE 0002			170	22 000	56 818	
EAUX SUPERFICIELLES	CHARENTE-AMONT	10250	OUV-16-SU-CAND-008	SCEA DE LA COMBE RANCHE	20758	PT-16-SU-CA-059	486926	6540225	AUNAC-SUR-CHARENTE	Chenomet - La Cote	094-ZD 0059	BSS001RRXG		60	8 500	32 889	
EAUX SUPERFICIELLES	CHARENTE-AMONT	10252	OUV-16-SU-CAND-010	BOURDAREAU Thierry	20834	PT-16-SU-CA-061	469327	6526347	GENAC-BIGNAC	Les Groies	000-ZV 0045			60	10 400	25 538	
EAUX SUPERFICIELLES	CHARENTE-AMONT	10253	OUV-16-SU-CAND-011	GAEC BOUTINOT	20796	PT-16-SU-CA-062	485988	6541713	VERTEUIL-SUR-CHARENTE	Pouzou	ZB 0013			25		14 935	
EAUX SUPERFICIELLES	CHARENTE-AMONT	10253	OUV-16-SU-CAND-011	GAEC BOUTINOT	20795	PT-16-SU-CA-063	486281	6546539	VERTEUIL-SUR-CHARENTE	Les Maines	0A 0292			85	10 000	38 870	
EAUX SUPERFICIELLES	CHARENTE-AMONT	10254	OUV-16-SU-CAND-012	GAEC DU GOYAUD	20957	PT-16-SU-CA-064	472971	6531765	AMBÉRAC	Font de Mentresse	AI 0003			130	3 000	59 340	
EAUX SUPERFICIELLES	CHARENTE-AMONT	10256	OUV-16-SU-CAND-014	CHADOUTEAU Etienne	20877	PT-16-SU-CA-066	484894	6536333	MOUTON	Chez Rougier	ZO 0047			60	3 000	16 935	
EAUX SUPERFICIELLES	CHARENTE-AMONT	10258	OUV-16-SU-CAND-016	CLEMENT Jean-Michel	20917	PT-16-SU-CA-068	471244	6528042	GENAC-BIGNAC	Mouliins	000-ZK 0028			60		934	
EAUX SUPERFICIELLES	CHARENTE-AMONT	10258	OUV-16-SU-CAND-016	CLEMENT Jean-Michel	20918	PT-16-SU-CA-069	469840	6530952	LA CHAPELLE	Le Bourg	0A 0670			60	200	48 139	
EAUX SUPERFICIELLES	CHARENTE-AMONT	10259	OUV-16-SU-CAND-017	VIMPERE Benoit	20958	PT-16-SU-CA-070	468257	6526311	GENAC-BIGNAC	La Lienne	000-YC 0038			70	3 500	35 644	
EAUX SUPERFICIELLES	CHARENTE-AMONT	10259	OUV-16-SU-CAND-017	VIMPERE Benoit	20959	PT-16-SU-CA-071	469097	6529220	GENAC-BIGNAC	Prairie de Broc	000-ZH 0022			75		45 644	
EAUX SUPERFICIELLES	CHARENTE-AMONT	10260	OUV-16-SU-CAND-018	COHO Jean François	20759	PT-16-SU-CA-072	487103	6537782	AUNAC-SUR-CHARENTE	Aunac - Magnerie	000-ZH 0077			240	50 000	117 325	
EAUX SUPERFICIELLES	CHARENTE-AMONT	10261	OUV-16-SU-CAND-019	CORNU Pascal	20839	PT-16-SU-CA-073	484372	6536399	LICHÈRES	Prairie de Fontclairreau	ZB 0030			60	6 000	19 848	
EAUX SUPERFICIELLES	CHARENTE-AMONT	10262	OUV-16-SU-CAND-020	CORNU Jean Pierre	20787	PT-16-SU-CA-074	484499	6536331	MOUTON	Chez Regnier	ZN 0012			50	7 600	18 628	
EAUX SUPERFICIELLES	CHARENTE-AMONT	10263	OUV-16-SU-CAND-021	GAEC DES TEILLES	21073	PT-16-SU-CA-075	482802	6534609	PUYRÉAUX	Pré Ferrant	ZL 0005			45		10 000	
EAUX SUPERFICIELLES	CHARENTE-AMONT	10265	OUV-16-SU-CAND-023	EARL DESVERGNES	21074	PT-16-SU-CA-077	485388	6548681	BARRO	La Gobert	0B 0989			140	38 600	95 107	
EAUX SUPERFICIELLES	CHARENTE-AMONT	10268	OUV-16-SU-CAND-027	EARL BOUTAN	20923	PT-16-SU-CA-081	480223	6537428	SAINT-GROUX	Sur Le Pont	ZA 0123			90	15 000	40 644	
EAUX SUPERFICIELLES	CHARENTE-AMONT	10269	OUV-16-SU-CAND-028	EARL BRISSON Pierre	20817	PT-16-SU-CA-082	471001	6528046	GENAC-BIGNAC	La Touche	000-ZR 0002			60		23 620	
EAUX SUPERFICIELLES	CHARENTE-AMONT	10269	OUV-16-SU-CAND-028	EARL BRISSON Pierre	20818	PT-16-SU-CA-083	470616	6528722	GENAC-BIGNAC	La Touche	000-ZI 0013			40		4 859	
EAUX SUPERFICIELLES	CHARENTE-AMONT	10269	OUV-16-SU-CAND-028	EARL BRISSON Pierre	20819	PT-16-SU-CA-084	470999	6528108	GENAC-BIGNAC	La Touche	000-ZI 0046			40			
EAUX SUPERFICIELLES	CHARENTE-AMONT	10269	OUV-16-SU-CAND-028	EARL BRISSON Pierre	20820	PT-16-SU-CA-085	470396	6528615	GENAC-BIGNAC	La Touche	000-ZI 0067			40		1 012	

## ANNEXE 2 : Répartition des prélèvements 2022-2023

Ressource	ZoneHydro	CdOuv_OUGC	CdOuv_PDE	RaisonSociale	Point_OUC	CdPoint_PDE	CoordX_L93	CoordY_L93	Com_Point	Lieudit_Point	Cad_Point	Cd_BSS	CdPlanEau	DPA	Vpts Reajusté	VE Reajusté	VH
EAUX SUPERFICIELLES	CHARENTE-AMONT	10269	OUV-16-SU-CAND-028	EARL BRISSON Pierre	20821	PT-16-SU-CA-086	470255	6528848	GENAC-BIGNAC	La Touche	000-0B 1239			40		6 546	
EAUX SUPERFICIELLES	CHARENTE-AMONT	10270	OUV-16-SU-CAND-029	EARL CHARRAUD	20734	PT-16-SU-CA-087	485337	6536860	LICHÈRES	Prairie de Lichères	ZH 0096			60		13 548	
EAUX SUPERFICIELLES	CHARENTE-AMONT	10271	OUV-16-SU-CAND-030	GAEC DE BOISTILLET	20695	PT-16-SU-CA-088	487111	6555179	TAIZÉ-AIZIE	Le Petit Bourgneuf	AD 0026			175	20 000	40 644	
EAUX SUPERFICIELLES	CHARENTE-AMONT	10272	OUV-16-SU-CAND-031	EARL DE LA FONTAINE	20720	PT-16-SU-CA-089	472747	6530879	AMBÉRAC	Fond de l'Echo	AI 0186			120	32 700	80 610	
EAUX SUPERFICIELLES	CHARENTE-AMONT	10273	OUV-16-SU-CAND-032	SCEA RIVERLAND	20805	PT-16-SU-CA-091	506565	6550763	ALLOUE	Gelade	0A 0487			40		16 935	
EAUX SUPERFICIELLES	CHARENTE-AMONT	10274	OUV-16-SU-CAND-033	GAEC DE LA MONTEE DE ROCHE	20688	PT-16-SU-CA-092	485202	6544314	VERTEUIL-SUR-CHARENTE	Prrés de Touchimbert	0B 0375			150	17 300	42 608	
EAUX SUPERFICIELLES	CHARENTE-AMONT	10228	OUV-16-SU-CAND-034	SCEA DU NITRAT	21568	PT-16-SU-CA-093	479137	6524667	SAINT-AMANT-DE-BOIXE	La Planche	0E 0431			180	13 700	8 870	
EAUX SUPERFICIELLES	CHARENTE-AMONT	10228	OUV-16-SU-CAND-034	SCEA DU NITRAT	21569	PT-16-SU-CA-094	477805	6526026	SAINT-AMANT-DE-BOIXE	Brouyede	0G 0396			80	16 500	10 644	
EAUX SUPERFICIELLES	CHARENTE-AMONT	10275	OUV-16-SU-CAND-036	EARL DES COIRARDS	20716	PT-16-SU-CA-096	483376	6536040	FONTCLAIREAU	Baudant	0B 1184			105	62 000	46 000	
EAUX SUPERFICIELLES	CHARENTE-AMONT	10275	OUV-16-SU-CAND-036	EARL DES COIRARDS	20717	PT-16-SU-CA-097	483411	6535767	FONTCLAIREAU	Baudant	0B 1183			120	56 200	33 000	
EAUX SUPERFICIELLES	CHARENTE-AMONT	10275	OUV-16-SU-CAND-036	EARL DES COIRARDS	20718	PT-16-SU-CA-098	483584	6535058	FONTCLAIREAU	Port Léger	ZD 0031			60	16 500	15 500	
EAUX SUPERFICIELLES	CHARENTE-AMONT	10276	OUV-16-SU-CAND-037	EARL DES DEUX GRANGES	20786	PT-16-SU-CA-099	479845	6537262	SAINT-GROUX	Les Poinçonnettes	ZH 0154			35	4 000	10 000	
EAUX SUPERFICIELLES	CHARENTE-AMONT	10638	OUV-16-SU-CAND-038	GAEC DES EAUX PENDANTES	20680	PT-16-SU-CA-100	485156	6548558	BARRO	Le Moulin	0C 0398			120	76 000	79 594	3 000
EAUX SUPERFICIELLES	CHARENTE-AMONT	10278	OUV-16-SU-CAND-039	EARL DES GAGNERIES	20788	PT-16-SU-CA-101	471404	6531122	LA CHAPELLE	Pré Viaud	ZH 0023			100		10 000	
EAUX SUPERFICIELLES	CHARENTE-AMONT	10279	OUV-16-SU-CAND-041	GAEC DES MARTRES	20806	PT-16-SU-CA-103	485917	6554612	TAIZÉ-AIZIE	Font Martin	ZL 0060			70	12 900	31 093	
EAUX SUPERFICIELLES	CHARENTE-AMONT	10280	OUV-16-SU-CAND-042	Élodie BAUSSANT	20694	PT-16-SU-CA-104	479502	6537028	SAINT-GROUX	Sur Les Levées	0A 0125			140	34 200	84 471	
EAUX SUPERFICIELLES	CHARENTE-AMONT	10093	OUV-16-SU-CAND-043	EARL Laurent BALLON	20956	PT-16-SU-CA-105	485941	6543282	POURSAC	Villeneuve	ZN 0063			70	10 000	27 096	
EAUX SUPERFICIELLES	CHARENTE-AMONT	10281	OUV-16-SU-CAND-044	EARL DU DOIRAT	20849	PT-16-SU-CA-106	520643	6525682	LÉSIGNAC-DURAND	Foucherie	0B 0650		160001974	60		18 666	
EAUX SUPERFICIELLES	CHARENTE-AMONT	10281	OUV-16-SU-CAND-044	EARL DU DOIRAT	20850	PT-16-SU-CA-107	520301	6527170	LÉSIGNAC-DURAND	Doirat	0B 0172		160002072	60		259	
EAUX SUPERFICIELLES	CHARENTE-AMONT	10282	OUV-16-SU-CAND-046	EARL GALIMENT DES VIGNAUDS	20715	PT-16-SU-CA-109	477412	6535386	LUXÉ	La Grave	AK 0022			160	10 000	52 837	
EAUX SUPERFICIELLES	CHARENTE-AMONT	10283	OUV-16-SU-CAND-047	EARL GATINON	20855	PT-16-SU-CA-110	469863	6528965	LA CHAPELLE	Ligné	ZB 0038			45		10 161	
EAUX SUPERFICIELLES	CHARENTE-AMONT	10283	OUV-16-SU-CAND-047	EARL GATINON	20856	PT-16-SU-CA-111	470088	6529552	LA CHAPELLE	Brassemont	ZB 0013			45		677	
EAUX SUPERFICIELLES	CHARENTE-AMONT	10284	OUV-16-SU-CAND-048	GAEC LAURENT BLASAC	20783	PT-16-SU-CA-113	485464	6551892	CONDAC	Refousson	0B 0233			112		20 322	
EAUX SUPERFICIELLES	CHARENTE-AMONT	10285	OUV-16-SU-CAND-049	EARL LE COTEAU DE LA MOUVIERE	20804	PT-16-SU-CA-114	487046	6537808	MOUTONNEAU	La Métairie	AD 0085			60	20 000	47 418	
EAUX SUPERFICIELLES	CHARENTE-AMONT	10286	OUV-16-SU-CAND-050	GAEC LEAUD	20794	PT-16-SU-CA-115	486185	6545344	VERTEUIL-SUR-CHARENTE	Moulin Dernier	0B 0379			200	18 400	45 386	
EAUX SUPERFICIELLES	CHARENTE-AMONT	10287	OUV-16-SU-CAND-051	SCEA LA GRANDE OIE	20952	PT-16-SU-CA-116	508916	6546151	AMBERNAC	Les Champs	0H 0053			300		200 848	
EAUX SUPERFICIELLES	CHARENTE-AMONT	10290	OUV-16-SU-CAND-054	EARL LES RENTES	20902	PT-16-SU-CA-119	475188	6535455	FOUQUEURE	Petit Pré	AD 0019			100	6 500	44 471	
EAUX SUPERFICIELLES	CHARENTE-AMONT	10290	OUV-16-SU-CAND-054	EARL LES RENTES	20903	PT-16-SU-CA-120	477108	6535646	LUXÉ	La Grave	ZT 0127			140	26 000	121 573	
EAUX SUPERFICIELLES	CHARENTE-AMONT	10292	OUV-16-SU-CAND-056	SCEA MASSET	20742	PT-16-SU-CA-127	487063	6555362	TAIZÉ-AIZIE	Pré du Bourgneuf	ZC 0072			60		31 000	
EAUX SUPERFICIELLES	CHARENTE-AMONT	10296	OUV-16-SU-CAND-060	EARL POUPELIN	20847	PT-16-SU-CA-132	468742	6526513	GENAC-BIGNAC	Baisse du Chêne	000-YC 0057			60	16 000	44 974	
EAUX SUPERFICIELLES	CHARENTE-AMONT	10296	OUV-16-SU-CAND-060	EARL POUPELIN	20845	PT-16-SU-CA-133	471394	6528401	GENAC-BIGNAC	Les Combeaux	000-ZO 0071			40	6 000	20 259	
EAUX SUPERFICIELLES	CHARENTE-AMONT	10231	OUV-16-SU-CAND-061	EARL RULLIER	20732	PT-16-SU-CA-136	477230	6525139	SAINT-AMANT-DE-BOIXE	Prés Braud	0G 0745		Non Codifié	110	21 800	53 853	
EAUX SUPERFICIELLES	CHARENTE-AMONT	10297	OUV-16-SU-CAND-062	FRADIN Jean-Luc	20743	PT-16-SU-CA-137	485879	6552919	CONDAC	Le Magnoux	0A 0056			120	8 000	40 434	
EAUX SUPERFICIELLES	CHARENTE-AMONT	10092	OUV-16-SU-CAND-063	GAEC ALBERT	20723	PT-16-SU-CA-138	486980	6552977	BIOUSSAC	La Riche	ZP 0021			170	35 800	88 265	
EAUX SUPERFICIELLES	CHARENTE-AMONT	10298	OUV-16-SU-CAND-064	EARL BARBE	20691	PT-16-SU-CA-139	476637	6523658	MONTIGNAC-CHARENTE	Le Peux	0C 0122			96	21 900	53 921	
EAUX SUPERFICIELLES	CHARENTE-AMONT	10299	OUV-16-SU-CAND-065	GAEC CHEMINADE	20828	PT-16-SU-CA-140	468303	6531314	MARCILLAC-LANVILLE	Lastier	ZI 0050			40	5 000	13 548	
EAUX SUPERFICIELLES	CHARENTE-AMONT	10299	OUV-16-SU-CAND-065	GAEC CHEMINADE	20829	PT-16-SU-CA-141	469032	6531338	MARCILLAC-LANVILLE	Lastier	ZI 0070_0071_0072_0			40			
EAUX SUPERFICIELLES	CHARENTE-AMONT	10299	OUV-16-SU-CAND-065	GAEC CHEMINADE	20830	PT-16-SU-CA-142	470764	6531616	AMBÉRAC	Le Petit Gourset	ZA 0080			40			
EAUX SUPERFICIELLES	CHARENTE-AMONT	10299	OUV-16-SU-CAND-065	GAEC CHEMINADE	20831	PT-16-SU-CA-143	469536	6530904	LA CHAPELLE	La Petite Rivière	ZA 0024_0026_0027_0			40			
EAUX SUPERFICIELLES	CHARENTE-AMONT	10299	OUV-16-SU-CAND-065	GAEC CHEMINADE	20832	PT-16-SU-CA-144	469818	6529777	LA CHAPELLE	La Petite Rivière	ZA 0068			40			
EAUX SUPERFICIELLES	CHARENTE-AMONT	10300	OUV-16-SU-CAND-066	EARL DE CHAUFFOUR	20738	PT-16-SU-CA-145	485920	6554619	TAIZÉ-AIZIE	Fond Martin	ZL 0060			170	30 000	40 693	
EAUX SUPERFICIELLES	CHARENTE-AMONT	10300	OUV-16-SU-CAND-066	EARL DE CHAUFFOUR	20740	PT-16-SU-CA-146	486931	6554663	TAIZÉ-AIZIE	Les Forges	ZL 0018			50		13 177	
EAUX SUPERFICIELLES	CHARENTE-AMONT	10300	OUV-16-SU-CAND-066	EARL DE CHAUFFOUR	20713	PT-16-SU-CA-147	487519	6557021	TAIZÉ-AIZIE	Rivière de Chigné	ZB 0017			60	25 000	44 193	
EAUX SUPERFICIELLES	CHARENTE-AMONT	10301	OUV-16-SU-CAND-068	EARL DE LA FONT DE L'ECHO	20696	PT-16-SU-CA-151	472729	6530863	AMBÉRAC	Cote de Bissac	AI 0207			300	63 500	156 614	
EAUX SUPERFICIELLES	CHARENTE-AMONT	10302	OUV-16-SU-CAND-069	GAEC DE LA GUIERCE	20770	PT-16-SU-CA-152	521007	6526396	PRESSIGNAC	La Guierce	0E 1175			60		33 870	
EAUX SUPERFICIELLES	CHARENTE-AMONT	10302	OUV-16-SU-CAND-069	GAEC DE LA GUIERCE	20771	PT-16-SU-CA-153	521019	6526401	PRESSIGNAC	La Guierce	0E 1175		160002082	60		15 106	
EAUX SUPERFICIELLES	CHARENTE-AMONT	10303	OUV-16-SU-CAND-070	GAEC DE LA TOUCHE	20854	PT-16-SU-CA-154	468622	6530052	MARCILLAC-LANVILLE	La Touche	AM 0057			220	55 000	136 970	
EAUX SUPERFICIELLES	CHARENTE-AMONT	10304	OUV-16-SU-CAND-071	SCEA MARIE AVRIL	20944	PT-16-SU-CA-155	485888	6551739	CONDAC	La Vergnée	ZA 0002			120	55 000	60 966	10 000
EAUX SUPERFICIELLES	CHARENTE-AMONT	10305	OUV-16-SU-CAND-072	SCEA DE L'AIR DES CHAMPS	20879	PT-16-SU-CA-156	466712	6526848	GENAC-BIGNAC	Tange	000-ZD 0022			180	30 000	135 479	
EAUX SUPERFICIELLES	CHARENTE-AMONT	10094	OUV-16-SU-CAND-073	GAEC DE L'ARGENTOR	20800	PT-16-SU-CA-157	485663	6543405	POURSAC	Prairie de Villeneuve	ZN 0064			90	2 000	23 709	
EAUX SUPERFICIELLES	CHARENTE-AMONT	10094	OUV-16-SU-CAND-073	GAEC DE L'ARGENTOR	20801	PT-16-SU-CA-158	485342	6544121	POURSAC	Les Courrières	ZN 0001			90			
EAUX SUPERFICIELLES	CHARENTE-AMONT	10094	OUV-16-SU-CAND-073	GAEC DE L'ARGENTOR	20802	PT-16-SU-CA-159	486410	6544279	POURSAC	Les Courrières	ZN 0010			90			
EAUX SUPERFICIELLES	CHARENTE-AMONT	10094	OUV-16-SU-CAND-073	GAEC DE L'ARGENTOR	20803	PT-16-SU-CA-160	486282	6546537	VERTEUIL-SUR-CHARENTE	La Juillerie	0A 0292			90			
EAUX SUPERFICIELLES	CHARENTE-AMONT	10306	OUV-16-SU-CAND-074	EARL DE SHIBBOLETH	20937	PT-16-SU-CA-161	480802	6536449	MANSLE	Chateau de Goué	0A 0037			45	1 400	30 754	
EAUX SUPERFICIELLES	CHARENTE-AMONT	10307	OUV-16-SU-CAND-075	GAEC SCHAEFFER	20826	PT-16-SU-CA-162	471902	6531579	AMBÉRAC	Petit Gourset	ZI 0140			70	24 300	38 527	
EAUX SUPERFICIELLES	CHARENTE-AMONT	10307	OUV-16-SU-CAND-075	GAEC SCHAEFFER	20827	PT-16-SU-CA-163	471777	6531609	AMBÉRAC	Les Sablons	ZK 0099			80	19 100	67 147	
EAUX SUPERFICIELLES	CHARENTE-AMONT	10308	OUV-16-SU-CAND-076	EARL DE LA MAY	21454	PT-16-SU-CA-164	475353	6526013	SAINT-AMANT-DE-BOIXE	Argentine	0I 0219		Non Codifié	70	20 000	54 759	
EAUX SUPERFICIELLES	CHARENTE-AMONT	10308	OUV-16-SU-CAND-076	EARL DE LA MAY	21453	PT-16-SU-CA-165	473106	6524086	VOUHARTE	La May	ZK 0067			50	12 000	40 348	
EAUX SUPERFICIELLES	CHARENTE-AMONT	10309	OUV-16-SU-CAND-077	GAEC DES THILLES	20774	PT-16-SU-CA-166	486101	6550140	CONDAC	Villetonneau	ZD 0118			30		10 000	
EAUX SUPERFICIELLES	CHARENTE-AMONT	10310	OUV-16-SU-CAND-078	EARL DES TROIS REGIONS	20867	PT-16-SU-CA-168	515262	6521380	LE LINDOIS	La Courriere	0B 0535			30	2 000	14 496	
EAUX SUPERFICIELLES	CHARENTE-AMONT	10312	OUV-16-SU-CAND-080	EARL LA MOUILLERE	20746	PT-16-SU-CA-173	520694	6525560	MASSIGNAC	Le rivaud Brunet	0A 0510			50		45 386	



## ANNEXE 2 : Répartition des prélèvements 2022-2023

Ressource	ZoneHydro	CdOuv_OUGC	CdOuv_PDE	RaisonSociale	JPoint_OUGC	CdPoint_PDE	CoordX_L93	CoordY_L93	Com_Point	Lieudit_Point	Cad_Point	Cd_BSS	CdPlanEau	DPA	Vpts Reajusté	VE Reajusté	VH
EAUX SUPERFICIELLES	CHARENTE-AMONT	10312	OUV-16-SU-CAND-080	EARL LA MOUILLERE	20747	PT-16-SU-CA-174	521061	6525543	MASSIGNAC	Les Charentes	0A 0500			50			
EAUX SUPERFICIELLES	CHARENTE-AMONT	10234	OUV-16-SU-CAND-081	SCEA JOUBERT	20706	PT-16-SU-CA-175	472916	6527668	VOUHARTE	Champ Coutant	0F 0040			85	21 200	69 907	
EAUX SUPERFICIELLES	CHARENTE-AMONT	10313	OUV-16-SU-CAND-082	EARL PANISSAUD	20914	PT-16-SU-CA-176	469678	6528669	GENAC-BIGNAC	Champ du Broc	000-ZM-0023			45		34 886	
EAUX SUPERFICIELLES	CHARENTE-AMONT	10316	OUV-16-SU-CAND-085	GIE DU GRAND PRE	20793	PT-16-SU-CA-179	486340	6541412	AUNAC-SUR-CHARENTE	Chenommet - Le Grand Pré	094-ZE 0021			360	100 000	221 644	
EAUX SUPERFICIELLES	CHARENTE-AMONT	10317	OUV-16-SU-CAND-086	EARL GRAMMATICO Loïc	20897	PT-16-SU-CA-180	470585	6528195	GENAC-BIGNAC	La Touche	000-0B 1156			50	9 900	11 092	
EAUX SUPERFICIELLES	CHARENTE-AMONT	10317	OUV-16-SU-CAND-086	EARL GRAMMATICO Loïc	20898	PT-16-SU-CA-181	471260	6528046	GENAC-BIGNAC	Champ Caillaud	000-ZR 0084			35		13 709	
EAUX SUPERFICIELLES	CHARENTE-AMONT	10318	OUV-16-SU-CAND-087	SAS Adrien GRAMMATICO	20951	PT-16-SU-CA-182	470585	6528195	GENAC-BIGNAC	La Touche	000-0B 1156			50		10 000	
EAUX SUPERFICIELLES	CHARENTE-AMONT	10318	OUV-16-SU-CAND-087	SAS Adrien GRAMMATICO	20945	PT-16-SU-CA-183	472696	6527100	GENAC-BIGNAC	Grand Pré des fossés	043-ZK 0030			30	17 600	1 000	
EAUX SUPERFICIELLES	CHARENTE-AMONT	10318	OUV-16-SU-CAND-087	SAS Adrien GRAMMATICO	20946	PT-16-SU-CA-184	471833	6527968	GENAC-BIGNAC	La Cave	000-0B 1029			30		1 000	
EAUX SUPERFICIELLES	CHARENTE-AMONT	10318	OUV-16-SU-CAND-087	SAS Adrien GRAMMATICO	20947	PT-16-SU-CA-185	471472	6527073	GENAC-BIGNAC	Les Soudates	000-ZS 0021			30		1 000	
EAUX SUPERFICIELLES	CHARENTE-AMONT	10318	OUV-16-SU-CAND-087	SAS Adrien GRAMMATICO	20948	PT-16-SU-CA-186	471305	6528415	GENAC-BIGNAC	La Fagnouse	000-ZI 0047			30		1 000	
EAUX SUPERFICIELLES	CHARENTE-AMONT	10318	OUV-16-SU-CAND-087	SAS Adrien GRAMMATICO	20949	PT-16-SU-CA-187	472156	6528078	GENAC-BIGNAC	Bois Penot	000-ZK 0010			30		1 000	
EAUX SUPERFICIELLES	CHARENTE-AMONT	10318	OUV-16-SU-CAND-087	SAS Adrien GRAMMATICO	20950	PT-16-SU-CA-188	471423	6528063	GENAC-BIGNAC	Champ Caillaud	000-ZR 0083			30		1 000	
EAUX SUPERFICIELLES	CHARENTE-AMONT	10320	OUV-16-SU-CAND-089	GROUPEMENT DE ROCHE	21229	PT-16-SU-CA-190	485167	6543632	CHENON	Métairie de Garnaud	0B 0815			220	55 100	166 301	
EAUX SUPERFICIELLES	CHARENTE-AMONT	10277	OUV-16-SU-CAND-090	GROUPEMENT DE VERTEUIL	20681	PT-16-SU-CA-191	486003	6545624	VERTEUIL-SUR-CHARENTE	Le Pouzou	ZB 0045			125	35 000	87 644	
EAUX SUPERFICIELLES	CHARENTE-AMONT	10321	OUV-16-SU-CAND-091	SCEA LE GRAND PLANTIER	20843	PT-16-SU-CA-192	478906	6534864	CELLETES	Le Renclos	0A 1130			210	36 800	90 839	
EAUX SUPERFICIELLES	CHARENTE-AMONT	10322	OUV-16-SU-CAND-092	JOFROIX Jean Pierre	20920	PT-16-SU-CA-193	473944	6524261	MONTIGNAC-CHARENTE	Les Grands Ecuradiers	ZH 0043			50	2 000	28 383	
EAUX SUPERFICIELLES	CHARENTE-AMONT	10323	OUV-16-SU-CAND-093	JOUENNE Joël	20876	PT-16-SU-CA-194	474555	6523884	MONTIGNAC-CHARENTE	Chebrac	0D 0240			115	21 500	52 905	
EAUX SUPERFICIELLES	CHARENTE-AMONT	10325	OUV-16-SU-CAND-095	MALMANCHE Eric	20906	PT-16-SU-CA-196	476819	6535691	LUXÉ	La Grave	AK 0182			100	38 000	40 000	100
EAUX SUPERFICIELLES	CHARENTE-AMONT	10326	OUV-16-SU-CAND-096	OLLIER Jean-Christian	21543	PT-16-SU-CA-197	475398	6536665	LUXÉ	Prairie de la Terme	AN 0021			60	100 000	86 368	10 000
EAUX SUPERFICIELLES	CHARENTE-AMONT	10327	OUV-16-SU-CAND-097	OLLIER Christian	20825	PT-16-SU-CA-198	475398	6536665	LUXÉ	Prairie de la Terme	AN 0021			70	90 000	68 756	10 000
EAUX SUPERFICIELLES	CHARENTE-AMONT	10328	OUV-16-SU-CAND-098	EARL PAPONNET	20811	PT-16-SU-CA-199	469564	6530981	MARCILLAC-LANVILLE	Prairie de Lastier	ZI 0067			80		4 053	
EAUX SUPERFICIELLES	CHARENTE-AMONT	10328	OUV-16-SU-CAND-098	EARL PAPONNET	20812	PT-16-SU-CA-200	469820	6529844	LA CHAPELLE	Grande Rivière	ZA 0067			80		2 025	
EAUX SUPERFICIELLES	CHARENTE-AMONT	10328	OUV-16-SU-CAND-098	EARL PAPONNET	20813	PT-16-SU-CA-201	469832	6529762	LA CHAPELLE	Grande Rivière	ZA 0068			80		1 351	
EAUX SUPERFICIELLES	CHARENTE-AMONT	10328	OUV-16-SU-CAND-098	EARL PAPONNET	20814	PT-16-SU-CA-202	470090	6529570	LA CHAPELLE	Grande Rivière	ZA 0110			80		2 025	
EAUX SUPERFICIELLES	CHARENTE-AMONT	10328	OUV-16-SU-CAND-098	EARL PAPONNET	20815	PT-16-SU-CA-203	471127	6531103	LA CHAPELLE	Pré Viaud	ZH 0015			280	20 000	69 688	
EAUX SUPERFICIELLES	CHARENTE-AMONT	10329	OUV-16-SU-CAND-099	PAUBY Philippe	20925	PT-16-SU-CA-204	470883	6528995	LA CHAPELLE	Pré de la Tuilerie	ZC 0007			80		18 967	
EAUX SUPERFICIELLES	CHARENTE-AMONT	10330	OUV-16-SU-CAND-100	PERRIN Pierre	20750	PT-16-SU-CA-205	486445	6545033	POURSAC	Villars	ZC 0066			70	15 600	39 492	
EAUX SUPERFICIELLES	CHARENTE-AMONT	10331	OUV-16-SU-CAND-101	PROUST Serge	20687	PT-16-SU-CA-206	478227	6535439	CELLETES	Prairie de Cellettes	ZH 0038			80	24 500	45 826	
EAUX SUPERFICIELLES	CHARENTE-AMONT	10333	OUV-16-SU-CAND-103	EARL LEFEBVRE - ROSSIGNOL	21468	PT-16-SU-CA-209	471133	6531103	LA CHAPELLE	Pré Viaud	ZH 0016			60		45 386	
EAUX SUPERFICIELLES	CHARENTE-AMONT	10637	OUV-16-SU-CAND-105	LALLUT Benjamin	21514	PT-16-SU-CA-211	469097	6529222	GENAC-BIGNAC	Prairie de Broc	000-ZH 0022			70	3 000	49 653	
EAUX SUPERFICIELLES	CHARENTE-AMONT	10637	OUV-16-SU-CAND-105	LALLUT Benjamin	20692	PT-16-SU-CA-067	469139	6530052	MARCILLAC-LANVILLE	Prairie de Broc	ZK 0037			80	19 800	48 773	
EAUX SUPERFICIELLES	CHARENTE-AMONT	10336	OUV-16-SU-CAND-106	SCEA DE BOISVERT	20736	PT-16-SU-CA-212	485920	6554617	TAIZÉ-AIZIE	Fond Martin	ZL 0060			250	52 000	264 185	25 000
EAUX SUPERFICIELLES	CHARENTE-AMONT	10337	OUV-16-SU-CAND-107	EARL DEMAILLE	20896	PT-16-SU-CA-213	485810	6551226	CONDAC	La Vergnée	ZB 0004			80	5 000	33 870	
EAUX SUPERFICIELLES	CHARENTE-AMONT	10338	OUV-16-SU-CAND-108	SCEA DES LIEUX-DITS	20872	PT-16-SU-CA-214	475777	6536510	LUXÉ	Prairie de la Terme	ZB 0066			250	30 000	153 092	
EAUX SUPERFICIELLES	CHARENTE-AMONT	10339	OUV-16-SU-CAND-109	SCEA DU CHATAIGNIER	20833	PT-16-SU-CA-215	514594	6520677	MASSIGNAC	Pouméroux	0F 0593			50		8 000	
EAUX SUPERFICIELLES	CHARENTE-AMONT	10339	OUV-16-SU-CAND-110	SCEA LES PLANS	20883	PT-16-SU-CA-216	472674	6535818	FOUQUEURE	Les Chambons	AO 0602			140		67 909	
EAUX SUPERFICIELLES	CHARENTE-AMONT	10341	OUV-16-SU-CAND-111	SOCIETE D'EXPLOITATION DES PLANS	20836	PT-16-SU-CA-221	485504	6551234	CONDAC	Rejalant	0A 0123			260	20 000	121 931	
EAUX SUPERFICIELLES	CHARENTE-AMONT	10095	OUV-16-SU-CAND-112	SCEA METAIRIE DE GARNAUD	20677	PT-16-SU-CA-222	485434	6543429	CHENON	Métairie de Garnaud	0B 0794			280	51 800	104 996	
EAUX SUPERFICIELLES	CHARENTE-AMONT	10342	OUV-16-SU-CAND-113	EARL SOURISSEAU Didier	20785	PT-16-SU-CA-223	472523	6533236	AMBÉRAC	Le Moulin	AD 0135			90	17 800	43 963	
EAUX SUPERFICIELLES	CHARENTE-AMONT	10343	OUV-16-SU-CAND-114	SCEA TRIGEAU	20878	PT-16-SU-CA-224	469678	6528669	GENAC-BIGNAC	Champ du Broc	000-ZM-0023			120		90 974	
EAUX SUPERFICIELLES	CHARENTE-AMONT	10344	OUV-16-SU-CAND-115	VERON Claude	20842	PT-16-SU-CA-225	476380	6536015	LUXÉ	Séhut	AL 0333			70	6 500	35 902	
EAUX SUPERFICIELLES	CHARENTE-AMONT	10346	OUV-16-SU-CAND-117	GAEC DE LA MOULDE	20728	PT-16-SU-CA-227	518609	6529078	SAINT-QUENTIN-SUR-CHAREN	Le Bourg	0D 0227			60	10 000	23 912	
EAUX SUPERFICIELLES	CHARENTE-AMONT	10346	OUV-16-SU-CAND-117	GAEC DE LA MOULDE	20729	PT-16-SU-CA-228	520123	6528036	SAINT-QUENTIN-SUR-CHAREN	Sansac	0C 0191			80	5 000	40 644	
EAUX SUPERFICIELLES	CHARENTE-AMONT	10347	OUV-16-SU-CAND-118	EARL CHAMPEREAU	20927	PT-16-SU-CA-230	472875	6527732	VOUHARTE	Les Osles	0A 0305			145	38 000	94 678	
EAUX SUPERFICIELLES	CHARENTE-AMONT	10347	OUV-16-SU-CAND-118	EARL CHAMPEREAU	20928	PT-16-SU-CA-231	473257	6531367	AMBÉRAC	Fond de Neutresse	ZN 0014			85	14 400	59 969	
EAUX SUPERFICIELLES	CHARENTE-AMONT	10347	OUV-16-SU-CAND-118	EARL CHAMPEREAU	20929	PT-16-SU-CA-232	472740	6530875	AMBÉRAC	La Fond de L'Echo	AI 0108			95	12 400	74 315	
EAUX SUPERFICIELLES	CHARENTE-AMONT	10348	OUV-16-SU-CAND-119	HENARD Didier	20912	PT-16-SU-CA-234	469090	6529213	GENAC-BIGNAC	Prairie de Broc	000-ZH 0022			160		49 619	10 000
EAUX SUPERFICIELLES	CHARENTE-AMONT	10348	OUV-16-SU-CAND-119	HENARD Didier	20913	PT-16-SU-CA-235	472037	6525875	GENAC-BIGNAC	Bignac - Le Bourg	000-0A 1010			100		29 772	10 000
EAUX SUPERFICIELLES	CHARENTE-AMONT	10349	OUV-16-SU-CAND-120	SCEA M-AGRI	20939	PT-16-SU-CA-236	486974	6542787	POURSAC	Petit Coteau	ZM 0003			90	9 000	43 150	3 300
EAUX SUPERFICIELLES	CHARENTE-AMONT	10350	OUV-16-SU-CAND-121	AUDEBRAND Emmanuelle	21200	PT-16-SU-CA-237	469008	6530260	MARCILLAC-LANVILLE	Prairie de Broc	ZK 0018			80	1 100	4 000	
EAUX SUPERFICIELLES	CHARENTE-AMONT	10351	OUV-16-SU-CAND-122	EARL DE LA DIGUE	21143	PT-16-SU-CA-238	520755	6527678	SAINT-QUENTIN-SUR-CHAREN	Le Colombier	0C 0853			40		30 483	
EAUX SUPERFICIELLES	CHARENTE-AMONT	10352	OUV-16-SU-CAND-123	EARL HENARD Serge et Xavier	21446	PT-16-SU-CA-239	469104	6529201	GENAC-BIGNAC	Prairie de Broc	000-ZH 0103			100	16 500	65 144	
EAUX SUPERFICIELLES	CHARENTE-AMONT	10352	OUV-16-SU-CAND-123	EARL HENARD Serge et Xavier	21447	PT-16-SU-CA-240	472270	6527940	GENAC-BIGNAC	Moulin	000-ZK 0038			50	9 000		
EAUX SUPERFICIELLES	CHARENTE-AMONT	10353	OUV-16-SU-CAND-124	GAEC LEBRET	21313	PT-16-SU-CA-241	513180	6536707	TERRES-DE-HAUTE-CHARENT	Chez Brault	000-0E 0639			100	12 500	33 870	
EAUX SUPERFICIELLES	CHARENTE-AMONT	10353	OUV-16-SU-CAND-124	GAEC LEBRET	21663	PT-16-SU-CA-242	514144	6536193	TERRES-DE-HAUTE-CHARENT	Les Vignes	000-0C 0208			50	2 500	6 774	
EAUX SUPERFICIELLES	CHARENTE-AMONT	10353	OUV-16-SU-CAND-124	GAEC LEBRET	21664	PT-16-SU-CA-243	513814	6536545	TERRES-DE-HAUTE-CHARENT	Laplaud	000-0C 0529			50			
EAUX SUPERFICIELLES	CHARENTE-AMONT	17445	OUV-16-SU-CAND-126	GAEC THIBAUD	20938	PT-16-SU-CA-246	515756	6531401	TERRES-DE-HAUTE-CHARENT	Chabernaud	376-0A 0868			40	5 000	26 354	
EAUX SUPERFICIELLES	CHARENTE-AMONT	10355	OUV-16-SU-CAND-127	EARL LES COTEAUX DE LA CHIZE	21576	PT-16-SU-CA-247	468757	6526640	GENAC-BIGNAC	La Chaisse Perrière	000-YD 0033			80	10 000	36 579	
EAUX SUPERFICIELLES	CHARENTE-AMONT	17453	OUV-16-SU-CAND-132	GAEC DU CHENE DE LA DOME	21268	PT-16-SU-CA-252	520369	6524669	MASSIGNAC	Le Grand Village	0A 0186			40		6 000	
EAUX SUPERFICIELLES	CHARENTE-AMONT	17453	OUV-16-SU-CAND-132	GAEC DU CHENE DE LA DOME	21268	PT-16-SU-CA-253	520372	6524417	VERNEUIL	Métairie du Poirier	0A 0008		160002014	40		2 000	

## ANNEXE 2 : Répartition des prélèvements 2022-2023

Ressource	ZoneHydro	CdOuv_OUGC	CdOuv_PDE	RaisonSociale	Point_OUC	CdPoint_PDE	CoordX_L93	CoordY_L93	Com_Point	Lieudit_Point	Cad_Point	Cd_BSS	CdPlanEau	DPA	Vpts Reajusté	VE Reajusté	VH
EAUX SUPERFICIELLES	CHARENTE-AMONT	17459	OUV-16-SU-CAND-135	GAEC DELAGE DESHAYES	21672	PT-16-SU-CA-256	514023	6534819	TERRES-DE-HAUTE-CHARENT	Le Pont Sigoulant	000-0D 0155			70		26 000	
EAUX SUPERFICIELLES	CHARENTE-AMONT	17468	OUV-16-SU-CAND-136	DUNOYER Vincent	21686	PT-16-SU-CA-261	485024	6557409	LES ADJOTS	Les Galants / Le Grand Renfermé	ZK 0028					33 870	
EAUX SUPERFICIELLES	CHARENTE-AMONT	17476	OUV-16-SU-CAND-137	THALER Georg	20915	PT-16-SU-CA-262	486533	6547407	VERTEUIL-SUR-CHARENTE	Vaugaie	0D 0089			140	12 000	140 448	
EAUX SUPERFICIELLES	CHARENTE-AMONT	17476	OUV-16-SU-CAND-137	THALER Georg	20916	PT-16-SU-CA-263	486559	6547363	VERTEUIL-SUR-CHARENTE	Vaugaie	0D 0101			50	1 000		
EAUX SUPERFICIELLES	CHARENTE-AMONT	10185	OUV-86-SU-CA-24	EARL ROUSSELOT Thierry	20709	PT-86-SU-CA-72080	493701	6566415	SAVIGNÉ	La Martiniere				216	54 100	152 042	
EAUX SUPERFICIELLES	CHARENTE-AMONT	10186	OUV-86-SU-CA-30	EARL DE CHAUFFOUR	20737	PT-86-SU-CA-73189	487826	6557275	LIZANT	Follemprie	0A 0312			79	25 000	47 418	
EAUX SUPERFICIELLES	CHARENTE-AMONT	10187	OUV-86-SU-CA-50	GAEC DE GORCE	20707	PT-86-SU-CA-8			CHARROUX	La Chabretie				113	10 000	79 073	
EAUX SUPERFICIELLES	CHARENTE-AMONT	10187	OUV-86-SU-CA-50	GAEC DE GORCE	20708	PT-86-SU-CA-98010	497470	6563830	CHARROUX	Pré de Breuil	0F 0030			113	21 300	37 697	
EAUX SUPERFICIELLES	CHARENTE-AMONT	10189	OUV-86-SU-CA-87	EARL DE L'EMARIÈRE	20761	PT-86-SU-CA-79107	497470	6563830	CHARROUX	La Roche	0G 0075			60	6 000	33 870	
EAUX SUPERFICIELLES	CHARENTE-AMONT	10191	OUV-86-SU-CA-103	GAEC DE LA CHACLOUE	20748	PT-86-SU-CA-87012	502054	6554949	CHATAIN	La Forge	0E 0112			99	25 500	100 094	
EAUX SUPERFICIELLES	CHARENTE-AMONT	10192	OUV-86-SU-CA-111	EARL DES LILAS DE FONTAFRÉ	20768	PT-86-SU-CA-91042	488165	6566076	SAINT-PIERRE-D'EXIDEUIL	Fontafre	ZH 0050			79		47 045	
EAUX SUPERFICIELLES	CHARENTE-AMONT	10193	OUV-86-SU-CA-140	GAEC DE BELLEVUE	20936	PT-86-SU-CA-89016	493701	6566415	SAVIGNÉ	La Chauvelie Rie	0G 0813			39		13 738	
EAUX SUPERFICIELLES	CHARENTE-AMONT	10193	OUV-86-SU-CA-140	GAEC DE BELLEVUE	21641	PT-86-SU-CA-90184			SAVIGNÉ	La Verdrière				39		26 906	
EAUX SUPERFICIELLES	CHARENTE-AMONT	10194	OUV-86-SU-CA-305	GAEC ZEPHYR	20675	PT-86-SU-CA-91034	502054	6554949	CHATAIN	La Vergne	0H 0267			69	30 000	69 240	
EAUX SUPERFICIELLES	CHARENTE-AMONT	10195	OUV-86-SU-CA-373	ROUSSEAU Aurélien	20953	PT-86-SU-CA-89007	486382	6564116	SAINT-SAVIOL	Comporté				44	9 000	19 814	
EAUX SUPERFICIELLES	CHARENTE-AMONT	10196	OUV-86-SU-CA-377	EARL LAFRECHOUX Philippe	20908	PT-86-SU-CA-99006	502054	6554949	CHATAIN	Les Pres Bonneau				94	15 000	67 740	
EAUX SUPERFICIELLES	CHARENTE-AMONT	10197	OUV-86-SU-CA-395	GAEC DE SAINT LAURENT	20719	PT-86-SU-CA-96001	500109	6558850	ASNOIS	Taille Pierre	AO 0311			90		47 418	
EAUX SUPERFICIELLES	CHARENTE-AMONT	10035	OUV-86-SU-CA-421	SCEA MIREISPA	20710	PT-86-SU-CA-76461	486262	6559122	VOULÈME	Le Roc	0P 0523			99		85 846	
EAUX SUPERFICIELLES	CHARENTE-AMONT	10199	OUV-86-SU-CA-454	GAEC DE CHEZ BELEAU	20714	PT-86-SU-CA-90028	497470	6563830	CHARROUX	Greffier				89	27 000	60 966	50 000
EAUX SUPERFICIELLES	CHARENTE-AMONT	10201	OUV-86-SU-CA-495	GAEC DE LAITNERGIE	20935	PT-86-SU-CA-90007	495553	6565117	SAVIGNÉ	Chez Brumelot				59	25 000	58 870	
EAUX SUPERFICIELLES	CHARENTE-AMONT	10201	OUV-86-SU-CA-495	GAEC DE LAITNERGIE	21675	PT-86-SU-CA-90007new	496375	6564281	CHARROUX	Les Malpieres	000-0H 0126				25 000	8 870	
EAUX SUPERFICIELLES	CHARENTE-AMONT	10202	OUV-86-SU-CA-496	GAEC DE VERNEUIL	20693	PT-86-SU-CA-89012	500109	6558850	ASNOIS	Pre du Moulin	0A 0157			100	15 000	106 195	
EAUX SUPERFICIELLES	CHARENTE-AMONT	10203	OUV-86-SU-CA-502	SCEA DU SAUDOUR	20752	PT-86-SU-CA-73011	497470	6563830	CHARROUX	Pré du Breuil	0G 0043			177	20 000	36 077	
EAUX SUPERFICIELLES	CHARENTE-AMONT	10203	OUV-86-SU-CA-502	SCEA DU SAUDOUR	20753	PT-86-SU-CA-90075	497470	6563830	CHARROUX	Pré du Breuil	0G 0043			177	20 000	66 142	
EAUX SUPERFICIELLES	CHARENTE-AMONT	10541	OUV-86-SU-CA-536	DUNOYER Alain	21607	PT-86-SU-CA-77156	486754	6557504	VOULÈME	Pré de la Boutrie	ZM 0018			64		41 321	
EAUX SUPERFICIELLES	CHARENTE-AMONT	10205	OUV-86-SU-CA-542	GAEC EM TOURON	20910	PT-86-SU-CA-99007	500109	6558850	ASNOIS	Fontaine des tuiles	0B 0312			50		8 144	
EAUX SUPERFICIELLES	CHARENTE-AMONT	10206	OUV-86-SU-CA-548	GAEC DE LA GARENNE	20909	PT-86-SU-CA-99005	502054	6554949	CHATAIN	Les Villannieres	0D 0497			79	10 000	74 514	
EAUX SUPERFICIELLES	CHARENTE-AMONT	10207	OUV-86-SU-CA-555	PROSZENUCK Philippe	20922	PT-86-SU-CA-118	502054	6554949	CHATAIN	Tezier	0A 0309			69	20 000	55 248	
EAUX SUPERFICIELLES	CHARENTE-AMONT	10208	OUV-86-SU-CA-560	GAEC DES RODERIES	20824	PT-86-SU-CA-87015			CHARROUX	Les Roderies				94	50 000	68 836	
EAUX SUPERFICIELLES	CHARENTE-AMONT	10209	OUV-86-SU-CA-584	SCEA DE LERAY	20835	PT-86-SU-CA-89015	488165	6566076	SAINT-PIERRE-D'EXIDEUIL	Leray	0H 0093-0096-0097-01			74	16 000	44 024	
EAUX SUPERFICIELLES	CHARENTE-AMONT	10211	OUV-86-SU-CA-633	EARL DE LA TOUR CHEVAIS	21391	PT-86-SU-CA-79229	485862	6559109	VOULÈME	Chez Blondin	0D 0099			118	10 000	126 173	
EAUX SUPERFICIELLES	CHARENTE-AMONT	10212	OUV-86-SU-CA-660	ROUGIER Jean-Marie	20763	PT-86-SU-CA-89047	487245	6566774	SAINT-PIERRE-D'EXIDEUIL	Pre du Chambon	0B 0004			118	10 000	69 609	
EAUX SUPERFICIELLES	CHARENTE-AMONT	10213	OUV-86-SU-CA-738	EARL AIRAULT	20766	PT-86-SU-CA-106	486262	6559122	VOULÈME	Chez Blondin	0 0099-0100			79	6 700	97 267	
EAUX SUPERFICIELLES	CHARENTE-AMONT	10049	OUV-86-SU-CA-765	SCEA DU COURTIUO	20726	PT-86-SU-CA-82115	488165	6566076	SAINT-PIERRE-D'EXIDEUIL	Dalidant				80		56 373	
EAUX SUPERFICIELLES	CHARENTE-AMONT	10214	OUV-86-SU-CA-782	DRAGON Christophe	20773	PT-86-SU-CA-87013	488165	6566076	SAINT-PIERRE-D'EXIDEUIL	Pré de la Roche				79	15 000	57 579	
EAUX SUPERFICIELLES	CHARENTE-AMONT	10053	OUV-86-SU-CA-784	EARL AUDOUIN	20765	PT-86-SU-CA-79077	488165	6566076	SAINT-PIERRE-D'EXIDEUIL	Fontafre	ZN 5184			79		50 805	
EAUX SUPERFICIELLES	CHARENTE-AMONT	10215	OUV-86-SU-CA-797	GAEC DES BOURSALTS	20931	PT-86-SU-CA-107	502054	6554949	CHATAIN	Sous Les Vignes - Bonifond	0D 0236			30		44 945	
EAUX SUPERFICIELLES	CHARENTE-AMONT	10216	OUV-86-SU-CA-799	GUENE Didier	20934	PT-86-SU-CA-3040	497470	6563830	CHARROUX	La Chauvelerie et Charraux				30	7 000	15 038	1 000
EAUX SUPERFICIELLES	CHARENTE-AMONT	10188	OUV-86-SU-CA-811	GAEC DES 3 D	20751	PT-86-SU-CA-77127	488994	6564176	SAINT-PIERRE-D'EXIDEUIL	La Fontaine	0E 0946			44		2 642	
EAUX SUPERFICIELLES	CHARENTE-AMONT	10188	OUV-86-SU-CA-811	GAEC DES 3 D	20727	PT-86-SU-CA-90001	489667	6564353	CIVRAY	Moulin Minot	0D 0159			296		11 627	
EAUX SUPERFICIELLES	LE CIBIOU	10412	OUV-86-SU-CIB-175	MASSERON François	21375	PT-86-CIB-129	487826	6557275	LIZANT	Chez Poton				60		40 644	
<b>Total ESU CHARENTE-AMONT :</b>															<b>3 471 300</b>	<b>11 449 757</b>	<b>260 400</b>

EAUX SUPERFICIELLES	CHARENTE-AVAL	10368	OUV-16-SU-CAVD-001	ASA de VIBRAC	21157	PT-16-SU-CAV-001	461546	6508656	VIBRAC	Grands Prés	ZD 0045			200	39 000	146 622	
EAUX SUPERFICIELLES	CHARENTE-AVAL	10369	OUV-16-SU-CAVD-002	BRUN Christopher	21376	PT-16-SU-CAV-002	469709	6507573	NERSAC	La Meure	AT 0036			40		24 703	
EAUX SUPERFICIELLES	CHARENTE-AVAL	10370	OUV-16-SU-CAVD-003	EARL DE LA VALLADE	21332	PT-16-SU-CAV-003	469653	6506374	NERSAC	Champ de la Rivière	AR 0035			45		23 906	
EAUX SUPERFICIELLES	CHARENTE-AVAL	10371	OUV-16-SU-CAVD-004	ASSOCIATION REGIE URBAINE	21579	PT-16-SU-CAV-004	469087	6508175	TROIS-PALIS	La Folie	0B 0809			3	1 500	1 500	1 500
EAUX SUPERFICIELLES	CHARENTE-AVAL	10371	OUV-16-SU-CAVD-004	ASSOCIATION REGIE URBAINE	21687	PT-16-SU-CAV-073	466946	6506796	SIREUIL	Lavallade	ZM 0200			3		2 000	1 000
EAUX SUPERFICIELLES	CHARENTE-AVAL	10372	OUV-16-SU-CAVD-005	EARL FUSEAU	21688	PT-16-SU-CAV-074	443443	6515995	SAINT-BRICE	Prés de la Grave	AS 0116			250	4 100	3 400	
EAUX SUPERFICIELLES	CHARENTE-AVAL	10373	OUV-16-SU-CAVD-006	EARL LES ALLEES	21081	PT-16-SU-CAV-006	437316	6513971	MERPINS	Ile Marteau	ZC 0025			46		7 500	
EAUX SUPERFICIELLES	CHARENTE-AVAL	10373	OUV-16-SU-CAVD-006	EARL LES ALLEES	21082	PT-16-SU-CAV-007	436931	6513960	MERPINS	Ile Marteau	ZB 0067			46		7 500	
EAUX SUPERFICIELLES	CHARENTE-AVAL	10377	OUV-16-SU-CAVD-010	GAEC RENAUDIÈRES	21471	PT-16-SU-CAV-016	469411	6505557	NERSAC	Prise de la Garde	AR 0212			45		37 453	
EAUX SUPERFICIELLES	CHARENTE-AVAL	10377	OUV-16-SU-CAVD-010	GAEC RENAUDIÈRES	21472	PT-16-SU-CAV-017	472339	6508652	NERSAC	La Rivière de Fleurac	AH 0001			60		22 472	
EAUX SUPERFICIELLES	CHARENTE-AVAL	10381	OUV-16-SU-CAVD-014	DEBEAU Maryse	21395	PT-16-SU-CAV-022	461800	6506506	CHÂTEAUNEUF-SUR-CHARENT	Prairie de Boisragon	ZA 0018			70	3 000	8 000	
EAUX SUPERFICIELLES	CHARENTE-AVAL	10382	OUV-16-SU-CAVD-015	SARL AUBOIN-SAUVAGET	21392	PT-16-SU-CAV-023	460231	6509332	ANGEAC-CHARENTE	Le Bridou	ZA 0014		160001325	50	8 500	8 500	
EAUX SUPERFICIELLES	CHARENTE-AVAL	10232	OUV-16-SU-CAVD-017	EARL FOUGERE ET FILS	20861	PT-16-SU-CAV-027	476203	6511646	SAINT-YRIEIX-SUR-CHARENTE	Les Planes	BK 0170			25	1 600	2 500	1 000
EAUX SUPERFICIELLES	CHARENTE-AVAL	10384	OUV-16-SU-CAVD-018	MAIRIE D'ANGOULEME	21419	PT-16-SU-CAV-028	476393	6510848	ANGOULÈME	Les Agriers	DM 0212			65	3 600	13 547	4 000
EAUX SUPERFICIELLES	CHARENTE-AVAL	10241	OUV-16-SU-CAVD-019	PINEAU Laurent	21150	PT-16-SU-CAV-029	475923	6511348	SAINT-YRIEIX-SUR-CHARENTE	Les Planes	BI 0201			15	2 000	3 000	1 000
EAUX SUPERFICIELLES	CHARENTE-AVAL	10385	OUV-16-SU-CAVD-020	CROIX ROUGE INSERTION - MAIA & CHARENTE	20941	PT-16-SU-CAV-030	475810	6511368	SAINT-YRIEIX-SUR-CHARENTE	Les Pièces de la Charente	BS 0121			12	700	2 500	1 200
EAUX SUPERFICIELLES	CHARENTE-AVAL	17452	OUV-16-SU-CAVD-022	EARL PERAUD ET FILLE	21660	PT-16-SU-CAV-032	457278	6511541	BASSAC	La Forêt	ZA 0085			60	2 000	4 250	
EAUX SUPERFICIELLES	CHARENTE-AVAL	10387	OUV-16-SU-CAVND-001	BONNIN Maryse	21130	PT-16-SU-CAV-035	465193	6501598	ROULLET-SAINT-ESTÈPHE	Rente des noyers	ZR 0011			50	10 000	27 651	



ANNEXE 2 : Répartition des prélèvements 2022-2023

Ressource	ZoneHydro	CdOuv_OUGC	CdOuv_PDE	RaisonSociale	Point_OUC	CdPoint_PDE	CoordX_L93	CoordY_L93	Com_Point	LieuDit_Point	Cad_Point	Cd_BSS	CdPlanEau	DPA	Vpts Reajusté	VE Reajusté	VH
EAUX SUPERFICIELLES	CHARENTE-AVAL	10389	OUV-16-SU-CAVND-003	EARL LES VILLARDS	21245	PT-16-SU-CAV-039	443145	6516449	BOUTIERS-SAINT-TROJAN	Corbière	AM 0002			30	500	2 800	
EAUX SUPERFICIELLES	CHARENTE-AVAL	10392	OUV-16-SU-CAVND-006	SAS JALLET Didier	21421	PT-16-SU-CAV-042	460338	6509827	SAINT-SIMON	L'île	ZE 0024			40	6 000	10 000	
EAUX SUPERFICIELLES	CHARENTE-AVAL	10392	OUV-16-SU-CAVND-006	SAS JALLET Didier	21421	PT-16-SU-CAV-081	460171	6509827	SAINT-SIMON	L'île	ZE 0018			40			
EAUX SUPERFICIELLES	CHARENTE-AVAL	10395	OUV-16-SU-CAVND-009	SCEA DE LA COMBE	21142	PT-16-SU-CAV-047	460352	6502086	CHÂTEAUNEUF-SUR-CHARENTE	Puy Mesnard	0F 0646			50	10 700	40 560	
EAUX SUPERFICIELLES	CHARENTE-AVAL	10396	OUV-16-SU-CAVND-010	EARL DOMAINE DE TAMBOURINOUR	21363	PT-16-SU-CAV-048	453650	6509795	MAINXE-GONDEVILLE	Chez Juillet	153-0C 0724			40	20 000	40 981	3 000
EAUX SUPERFICIELLES	CHARENTE-AVAL	10396	OUV-16-SU-CAVND-010	EARL DOMAINE DE TAMBOURINOUR	21364	PT-16-SU-CAV-049	453084	6511071	MAINXE-GONDEVILLE	La Semarone	153-0C 0869			4	2 000	6 830	1 000
EAUX SUPERFICIELLES	CHARENTE-AVAL	10398	OUV-16-SU-CAVND-012	SAS LA POMMERAIE	21178	PT-16-SU-CAV-051	437248	6515202	SAINT-LAURENT-DE-COGNAC	Plaine du Buisson	AI 0099			30	500	6 000	2 500
EAUX SUPERFICIELLES	CHARENTE-AVAL	10401	OUV-16-SU-CAVND-016	SARL PEPINIERS BUREAU	21689	PT-16-SU-CAV-075	462015	6506043	CHÂTEAUNEUF-SUR-CHARENTE	La Petite Rivière	ZC 0047			40	5 000	8 000	
EAUX SUPERFICIELLES	CHARENTE-AVAL	10625	OUV-16-SU-CAVND-018	DORMOY Jean Luc	21479	PT-16-SU-CAV-057	466791	6504019	ROULLET-SAINT-ESTÈPHE	Moulin des Vallendreaux	313-0A 0315			25	4 000	5 000	
EAUX SUPERFICIELLES	CHARENTE-AVAL	10641	OUV-16-SU-CAVND-020	EARL ROUSSEAU FLEURS DE FONTAURY	21640	PT-16-SU-CAV-059	460760	6503860	CHÂTEAUNEUF-SUR-CHARENTE	Pres des Litres ou de Chez Merlet	0F 0181			5	13 500	31 874	5 000
EAUX SUPERFICIELLES	CHARENTE-AVAL	10641	OUV-16-SU-CAVND-020	EARL ROUSSEAU FLEURS DE FONTAURY	21643	PT-16-SU-CAV-060	460977	6504008	CHÂTEAUNEUF-SUR-CHARENTE	Pres des Litres ou de Chez Merlet	0F 1350			20		23 906	
EAUX SUPERFICIELLES	CHARENTE-AVAL	17444	OUV-16-SU-CAVND-021	SCEA DOMAINE THORIN	21645	PT-16-SU-CAV-061	460178	6511808	BASSAC	Les Plantes	0C 0264			8		7 969	
EAUX SUPERFICIELLES	CHARENTE-AVAL	17444	OUV-16-SU-CAVND-021	SCEA DOMAINE THORIN	21646	PT-16-SU-CAV-062	453699	6509493	SAINT-MÈME-LES-CARRIÈRES	La Petite Semarone	0E 1185			8	1 000	7 969	
EAUX SUPERFICIELLES	CHARENTE-AVAL	17444	OUV-16-SU-CAVND-021	SCEA DOMAINE THORIN	21647	PT-16-SU-CAV-063	452400	6510170	MAINXE-GONDEVILLE	Chez Boujut	202-0C 0718			8	1 000	7 969	2 500
EAUX SUPERFICIELLES	CHARENTE-AVAL	17447	OUV-16-SU-CAVND-022	GAEC GRAIN DE BOEME	21649	PT-16-SU-CAV-064	470136	6505079	NERSAC	Le Pas	AP 0002			8		20 000	
EAUX SUPERFICIELLES	CHARENTE-AVAL	17448	OUV-16-SU-CAVND-023	SCEA DU DOMAINE DE LA VENNERIE	21650	PT-16-SU-CAV-065	444688	6520900	NERCILLAC	Champ de la Forêt	0E 0027			8		10 000	
EAUX SUPERFICIELLES	CHARENTE-AVAL	17469	OUV-16-SU-CAVND-025	EARL DOMAINE DE CHEZ BACOU	21690	PT-16-SU-CAV-076	452790	6509643	MAINXE-GONDEVILLE	Chez Bacou	0C 0708			8		17 531	
EAUX SUPERFICIELLES	CHARENTE-AVAL	17470	OUV-16-SU-CAVND-026	SCEA DU MAINE DRILHON	21691	PT-16-SU-CAV-077	467927	6497405	CLAIX	Le Ménager	0F 0016	BSS001VCRH		8		10 000	
EAUX SUPERFICIELLES	CHARENTE-AVAL	17483	OUV-16-SU-CAVND-027	GAEC PLANTAE TERRA	21698	PT-16-SU-CAV-080	465180	6511654	SAINT-SIMEUX	Les Seaux Blancs	0A 0483			25		5 000	
<b>Total ESU CHARENTE-AVAL :</b>															<b>140 200</b>	<b>609 393</b>	<b>23 700</b>

EAUX SUPERFICIELLES	NE	10423	OUV-16-SU-NE-003	GAEC DES BEAUTRAITS	21024	PT-16-SU-NE-003	457903	6483237	CHALLIGNAC	Fontgiat	0D 1242		Non Codifié	30	7 200	11 114	
EAUX SUPERFICIELLES	NE	10424	OUV-16-SU-NE-004	SAS VTJ	21575	PT-16-SU-NE-004	437368	6507941	SALLES-D'ANGLES	La Guignière	ZH 0022			40	6 000	7 000	
EAUX SUPERFICIELLES	NE	10425	OUV-16-SU-NE-005	EARL DES GUIMBELOTS	21026	PT-16-SU-NE-005	438036	6510444	GIMEUX	Les Jongards	ZB 0141			150	10 000	13 565	
EAUX SUPERFICIELLES	NE	10432	OUV-16-SU-NE-012	EARL MAINE MARTIN	21043	PT-16-SU-NE-013	454594	6488629	SALLES-DE-BARBEZIEUX	Maine Martin	0D 0641	160000422		120	4 470	6 700	
EAUX SUPERFICIELLES	NE	10433	OUV-16-SU-NE-013	EARL PORTIER	21045	PT-16-SU-NE-014	436946	6512437	MERPINS	Les Fontenelles	AO 0107			55		23 633	
EAUX SUPERFICIELLES	NE	10434	OUV-16-SU-NE-014	SCEA ALPHA	20999	PT-16-SU-NE-015	460400	6492719	SAINT-BONNET	Prairie des essaies	0B 0222			55	15 000	17 135	1 000
EAUX SUPERFICIELLES	NE	10435	OUV-16-SU-NE-015	SCEA BOUCHERIT	21047	PT-16-SU-NE-016	447621	6497424	LACHAISE	Grandes Iles	0B 0084_0083_0753		Non Codifié	50	12 000	9 000	
EAUX SUPERFICIELLES	NE	10435	OUV-16-SU-NE-015	SCEA BOUCHERIT	21050	PT-16-SU-NE-017	447253	6496395	LACHAISE	Prés de La Fontaine	0B 0739			6		1 000	
EAUX SUPERFICIELLES	NE	10435	OUV-16-SU-NE-015	SCEA BOUCHERIT	21051	PT-16-SU-NE-018	448429	6496280	LACHAISE	Le Grand Pont	0B 0534			175	1 170	50	
EAUX SUPERFICIELLES	NE	10439	OUV-16-SU-NE-019	SARL MOULIN DE LA RENAUDE	21547	PT-16-SU-NE-026	445341	6499881	VERRIÈRES	La Renaude	0D 0389		160000943	25	5 990	1 000	2 000
EAUX SUPERFICIELLES	NE	10439	OUV-16-SU-NE-019	SARL MOULIN DE LA RENAUDE	21548	PT-16-SU-NE-027	445811	6498881	VERRIÈRES	Jallet	0D 0325			30	5 250	5 500	998
EAUX SUPERFICIELLES	NE	10439	OUV-16-SU-NE-019	SARL MOULIN DE LA RENAUDE	21673	PT-16-SU-NE-029	443114	6498188	SAINT-PALAIS-DU-NÉ	Fontaudru	0C 0471			25	5 000	5 000	1 000
EAUX SUPERFICIELLES	NE	10440	OUV-16-SU-NE-020	SCA LE LOGIS	21582	PT-16-SU-NE-030	445660	6498363	SAINT-PALAIS-DU-NÉ	Le Logis	0D 0045			40	26 820	14 360	
EAUX SUPERFICIELLES	NE	10441	OUV-16-SU-NE-021	SCEA DE CHEZ GUERIN	21583	PT-16-SU-NE-031	449004	6496472	LACHAISE	Le Grand Pré	0B 0366		Non Codifié	40		10 000	
EAUX SUPERFICIELLES	NE	10444	OUV-16-SU-NE-024	CHARRIER Christian	20990	PT-16-SU-NE-034	452579	6495879	BELLEVIGNE	Touzac - Talluchet	386-0D 0653			40	9 000	13 500	9 600
EAUX SUPERFICIELLES	NE	10445	OUV-16-SU-NE-025	DROCHON Christian	20996	PT-16-SU-NE-035	457024	6490001	SALLES-DE-BARBEZIEUX	Les Chauvins	0A 0199			60	5 160	7 740	
EAUX SUPERFICIELLES	NE	10449	OUV-16-SU-NE-029	LEGER Jean Noël	21407	PT-16-SU-NE-040	464923	6485297	BESSAC	Font de l'Ormeau	0B 0167			30	500	3 000	
EAUX SUPERFICIELLES	NE	10449	OUV-16-SU-NE-029	LEGER Jean Noël	21408	PT-16-SU-NE-041	464196	6485784	BESSAC	La Grande Versenne	0A 0473			10	4 000	4 000	1 000
EAUX SUPERFICIELLES	NE	10450	OUV-16-SU-NE-030	LHERITAUD Annie	21450	PT-16-SU-NE-042	444950	6499608	SAINT-PALAIS-DU-NÉ	Moulin du Breuil	0C 0717			40		4 620	
EAUX SUPERFICIELLES	NE	10456	OUV-16-SU-NE-037	DEMOUSSEAU Jean Michel	20995	PT-16-SU-NE-050	456414	6492151	BARBEZIEUX-SAINT-HILAIRE	Prés Mérands	ZB 0037		Non Codifié	30	240	300	
EAUX SUPERFICIELLES	NE	10459	OUV-16-SU-NE-040	SCEA DES FAURELLES	21595	PT-16-SU-NE-054	462138	6493434	VAL-DES-VIGNES	La Grande Rivière	257-0B 0041			80			
EAUX SUPERFICIELLES	NE	10459	OUV-16-SU-NE-040	SCEA DES FAURELLES	21596	PT-16-SU-NE-055	461467	6493662	VAL-DES-VIGNES	Prairie de la Motte	257-0A 0559			40		497	
EAUX SUPERFICIELLES	NE	10459	OUV-16-SU-NE-040	SCEA DES FAURELLES	21610	PT-16-SU-NE-056	462032	6493160	VAL-DES-VIGNES	L'Essard	257-0B 0048	160000962		40			
EAUX SUPERFICIELLES	NE	10643	OUV-16-SU-NE-045	SAS LOGIS DE MONTIFAUD	21374	PT-16-SU-NE-062	437061	6506992	SALLES-D'ANGLES	Logis de Montifaud	0H 0676			350	6 000	3 900	
EAUX SUPERFICIELLES	NE	17460	OUV-16-SU-NE-047	EARL DE LA METAIRIE	21677	PT-16-SU-NE-064	448967	6496869	CRITEUIL-LA-MAGDELEINE	Beaumont	0E 0080			500	8 000		
EAUX SUPERFICIELLES	NE	10417	OUV-17-SU-NE-2010145100	FOURNIER Christian	21046	PT-17-SU-NE-1703941	432157	6505469	ÉCHEBRUNE	Rouchave	ZI 0073	BSS001TZYQ		16		3 000	
<b>Total ESU NÉ :</b>															<b>131 800</b>	<b>165 614</b>	<b>15 598</b>

EAUX SUPERFICIELLES	NOUERE	10470	OUV-16-SU-NOU-001	BERTRAND Fabrice	21455	PT-16-SU-NOU-001	465989	6522597	SAINT-CYBARDEAUX	Les Grandes Rivières	ZP 0014		Non Codifié	45	4 000	27 633	
EAUX SUPERFICIELLES	NOUERE	10470	OUV-16-SU-NOU-001	BERTRAND Fabrice	21456	PT-16-SU-NOU-002	466624	6522108	SAINT-CYBARDEAUX	La Rivière de Bois Raymond	0D 0484		Non Codifié	42	4 000	27 633	
EAUX SUPERFICIELLES	NOUERE	10470	OUV-16-SU-NOU-001	BERTRAND Fabrice	21457	PT-16-SU-NOU-003	465789	6522860	SAINT-CYBARDEAUX	Les Grandes Rivières	ZP 0007		Non Codifié	70	3 000	20 725	
EAUX SUPERFICIELLES	NOUERE	10471	OUV-16-SU-NOU-002	BESSON Jean Paul	21152	PT-16-SU-NOU-004	466758	6522000	SAINT-GENIS-D'HIERSAC	Pré Guillon	G1 0587		Non Codifié	40	4 000	20 510	
EAUX SUPERFICIELLES	NOUERE	10370	OUV-16-SU-NOU-003	EARL DE LA VALLADE	21333	PT-16-SU-NOU-005	466725	6517725	SAINT-AMANT-DE-NOUÈRE	Prés de Fontguyon	0D 0866			60	11 000	24 190	
EAUX SUPERFICIELLES	NOUERE	10370	OUV-16-SU-NOU-003	EARL DE LA VALLADE	21333	PT-16-SU-NOU-021	466725	6517725	SAINT-AMANT-DE-NOUÈRE	Prés de Fontguyon	0D 0866			60			
EAUX SUPERFICIELLES	NOUERE	10269	OUV-16-SU-NOU-004	EARL BRISSON Pierre	20822	PT-16-SU-NOU-006	465891	6522773	SAINT-CYBARDEAUX	Plaisance	YB 0047			60	2 000	11 348	
EAUX SUPERFICIELLES	NOUERE	10269	OUV-16-SU-NOU-004	EARL BRISSON Pierre	20823	PT-16-SU-NOU-007	464471	6523459	SAINT-CYBARDEAUX	La Prairie	ZP 0009			60	1 000	6 233	
EAUX SUPERFICIELLES	NOUERE	10305	OUV-16-SU-NOU-006	SCEA DE L'AIR DES CHAMPS	20880	PT-16-SU-NOU-009	465709	6523019	SAINT-CYBARDEAUX	La Prairie	ZP 0004			50	2 500	13 147	
EAUX SUPERFICIELLES	NOUERE	10305	OUV-16-SU-NOU-006	SCEA DE L'AIR DES CHAMPS	20881	PT-16-SU-NOU-010	464903	6524550	SAINT-CYBARDEAUX	Fougère	YC 0012			50	2 500	12 161	
EAUX SUPERFICIELLES	NOUERE	10473	OUV-16-SU-NOU-007	GAEC DES BEAUX PALMIERS	21123	PT-16-SU-NOU-011	464891	6524570	SAINT-CYBARDEAUX	Le Bouquet	YD 0028			40	2 000	10 123	
EAUX SUPERFICIELLES	NOUERE	10477	OUV-16-SU-NOU-011	SCEA DE LA VOIE ROMAINE	21128	PT-16-SU-NOU-015	464235	6520899	SAINT-CYBARDEAUX	La Bergerie	ZV 0018			30	2 000	10 000	500

ANNEXE 2 : Répartition des prélèvements 2022-2023

Ressource	ZoneHydro	CdOuv_OUGC	CdOuv_PDE	RaisonSociale	Point_OUC	CdPoint_PDE	CoordX_L93	CoordY_L93	Com_Point	Lieudit_Point	Cad_Point	Cd_BSS	CdPlanEau	DPA	Vpts Reajusté	VE Reajusté	VH
EAUX SUPERFICIELLES	NOUERE	10329	OUV-16-SU-NOU-012	PAUBY Philippe	20924	PT-16-SU-NOU-016	462714	6524154	ROUILLAC	Le Pas des Charettes	000-ZY 0028			80	4 000	28 003	
EAUX SUPERFICIELLES	NOUERE	10478	OUV-16-SU-NOU-013	EARL TURPEAU Christophe	20977	PT-16-SU-NOU-017	463374	6523403	SAINT-CYBARDEAUX	Les Rossards	YB 0127			40	4 000	21 102	
<b>Total ESU NOUÈRE :</b>															<b>46 000</b>	<b>232 808</b>	<b>500</b>
EAUX SUPERFICIELLES	PERUSE	10483	OUV-16-SU-PE-002	FRAGNAUD Christophe	21234	PT-16-SU-PE-002	478082	6558416	LONDIGNY	Champ Rond	0A 0247			45	2 500	13 572	
EAUX SUPERFICIELLES	PERUSE	10484	OUV-16-SU-PE-003	EARL BERNARD	21179	PT-16-SU-PE-003	478686	6557310	LONDIGNY	Rivière de Londigny	0C 1202			60	8 000	40 783	
EAUX SUPERFICIELLES	PERUSE	10485	OUV-16-SU-PE-004	EARL DES TROIS T	21059	PT-16-SU-PE-004	477572	6556313	MONTJEAN	La Chaume	0Z 0042			40	6 500	32 784	
EAUX SUPERFICIELLES	PERUSE	10485	OUV-16-SU-PE-004	EARL DES TROIS T	21060	PT-16-SU-PE-005	479435	6555565	SAINT-MARTIN-DU-CLOCHER	Genouille	0C 0570			35	3 000	15 392	
EAUX SUPERFICIELLES	PERUSE	10486	OUV-16-SU-PE-005	MANGUY Jean Luc	21339	PT-16-SU-PE-007	478712	6557347	LONDIGNY	Le Pont Neuf	0B 0710			30	2 000	11 000	
EAUX SUPERFICIELLES	PERUSE	17479	OUV-16-SU-PE-006	PENIGAUD Anthony	21695	PT-16-SU-PE-008	472627	6557793	LA FORÊT-DE-TESSÉ	l'Houmélée	ZK 159			55	1 000	3 000	
<b>Total ESU PÉRUSE :</b>															<b>23 000</b>	<b>116 531</b>	
EAUX SUPERFICIELLES	SON-SONNETTE	10489	OUV-16-SU-SON-003	EARL BOUREE	21297	PT-16-SU-SON-003	492727	6536682	VENTOUSE	La Grande Pradelle	0D 0398			90	16 000	61 506	
EAUX SUPERFICIELLES	SON-SONNETTE	10270	OUV-16-SU-SON-004	EARL CHARRAUD	20735	PT-16-SU-SON-004	485326	6536040	MOUTON	Les Rivières	0D 0212			120	18 000	81 599	
EAUX SUPERFICIELLES	SON-SONNETTE	10490	OUV-16-SU-SON-005	EARL DE CHEZ ROLLET	21387	PT-16-SU-SON-005	497717	6538607	BEAULIEU-SUR-SONNETTE	Le Gravier	0B 0521	160002386		70	10 000	52 521	
EAUX SUPERFICIELLES	SON-SONNETTE	10632	OUV-16-SU-SON-008	BEAU Florian	21526	PT-16-SU-SON-008	488713	6536215	SAINT-FRONT	Le Coq	0C 0175			70	11 000	50 086	
EAUX SUPERFICIELLES	SON-SONNETTE	10493	OUV-16-SU-SON-009	GAEC LEMASSON	21400	PT-16-SU-SON-009	492724	6536685	VENTOUSE	La Grande Pradelle	0D 0398			220	40 000	53 738	
EAUX SUPERFICIELLES	SON-SONNETTE	10495	OUV-16-SU-SON-011	GAUTHIER Nicolas	21527	PT-16-SU-SON-011	504799	6542108	SAINT-LAURENT-DE-CÉRIS	Endourchat	0G 0024			30	1 000	1 000	
EAUX SUPERFICIELLES	SON-SONNETTE	10495	OUV-16-SU-SON-011	GAUTHIER Nicolas	21527	PT-16-SU-SON-012	504918	6541948	SAINT-LAURENT-DE-CÉRIS	Pres de la maison	0G 0740			30			1 000
EAUX SUPERFICIELLES	SON-SONNETTE	10495	OUV-16-SU-SON-011	GAUTHIER Nicolas	21527	PT-16-SU-SON-013	504660	6541990	SAINT-LAURENT-DE-CÉRIS	La Garde	0G 1031			30			
EAUX SUPERFICIELLES	SON-SONNETTE	10647	OUV-16-SU-SON-012	EARL DE LASCOUX	21385	PT-16-SU-SON-014	500274	6535796	CELLEFROUIN	Lascoux	0G 0397			60	4 000	25 195	
EAUX SUPERFICIELLES	SON-SONNETTE	17464	OUV-16-SU-SON-013	GAEC CHEZ PAULEX	21682	PT-16-SU-SON-016	493181	6537585	VENTOUSE	L'Houme	0D 0109			60	1 000	4 500	
EAUX SUPERFICIELLES	SON-SONNETTE	17473	OUV-16-SU-SON-014	ASA DE CELLEFROUIN	21525	PT-16-SU-SON-017	498725	6536099	CELLEFROUIN	La Matasse	0F 0708_1257	160002386		160	35 000	116 920	
EAUX SUPERFICIELLES	SON-SONNETTE	17482	OUV-16-SU-SON-015	GAEC FERME DE CHEZ FOUR	21699	PT-16-SU-SON-018	496076	6534463	LA TÂCHE	Les Champs du Puits	ZB 0068			13	1 000	2 000	
<b>Total ESU SON-SONNETTE :</b>															<b>137 000</b>	<b>449 065</b>	<b>1 000</b>
EAUX SUPERFICIELLES	SUD-ANGOUMOIS	10497	OUV-16-SU-SA-001	EARL DE L'ESPOIR	21201	PT-16-SU-SA-001	483075	6506211	SOYAUX	Prés du Grand Got	AN 0095			30	2 000	15 738	
EAUX SUPERFICIELLES	SUD-ANGOUMOIS	10497	OUV-16-SU-SA-001	EARL DE L'ESPOIR	21202	PT-16-SU-SA-002	483066	6 506206	GARAT	La Collinette	AW 0022	BSS001UCXL		30	3 000	15 738	
EAUX SUPERFICIELLES	SUD-ANGOUMOIS	10428	OUV-16-SU-SA-002	EARL DU MAINE BELON	21012	PT-16-SU-SA-003	475996	6492424	CHADURIE	Combes de Chastenet	ZR 0009a	160003643		40	4 000	5 000	1 000
EAUX SUPERFICIELLES	SUD-ANGOUMOIS	10498	OUV-16-SU-SA-003	EARL GERSAC	21440	PT-16-SU-SA-004	474675	6498728	MOUTHIER-SUR-BOËME	Prairie de Gersac	ZP 0015	160001127		35	2 000	22 127	
EAUX SUPERFICIELLES	SUD-ANGOUMOIS	10498	OUV-16-SU-SA-003	EARL GERSAC	21441	PT-16-SU-SA-005	474753	6498785	MOUTHIER-SUR-BOËME	Prairie de Gersac	ZP 0018			35	2 000	7 038	
EAUX SUPERFICIELLES	SUD-ANGOUMOIS	10499	OUV-16-SU-SA-004	EARL LES MOREAUX	20964	PT-16-SU-SA-006	472079	6501616	ROULLET-SAINT-ESTÈPHE	Au Cormier	ZL 0167			20	5 000	63 779	
EAUX SUPERFICIELLES	SUD-ANGOUMOIS	10499	OUV-16-SU-SA-004	EARL LES MOREAUX	20965	PT-16-SU-SA-007	472266	6501811	ROULLET-SAINT-ESTÈPHE	Au Cormier	ZL 0167	BSS001UCJS		50	10 000	6 805	5 000
EAUX SUPERFICIELLES	SUD-ANGOUMOIS	10499	OUV-16-SU-SA-004	EARL LES MOREAUX	20966	PT-16-SU-SA-008	471807	6501250	ROULLET-SAINT-ESTÈPHE	Les Moreaux	0C 0470			20	1 000	927	
EAUX SUPERFICIELLES	SUD-ANGOUMOIS	10499	OUV-16-SU-SA-004	EARL LES MOREAUX	20967	PT-16-SU-SA-009	473242	6500418	MOUTHIER-SUR-BOËME	Pré du réservoir	0E 0842			45	7 000	23 205	2 000
EAUX SUPERFICIELLES	SUD-ANGOUMOIS	10500	OUV-16-SU-SA-005	LES RESTOS DU CŒUR	21117	PT-16-SU-SA-010	474961	6507517	LA COURONNE	Marais du Grand Girac	AH 0074			27	500	676	
EAUX SUPERFICIELLES	SUD-ANGOUMOIS	10500	OUV-16-SU-SA-005	LES RESTOS DU CŒUR	21119	PT-16-SU-SA-012	476483	6507501	LA COURONNE	Le Grand Marais	AK 0163			27	500	1 014	
EAUX SUPERFICIELLES	SUD-ANGOUMOIS	10501	OUV-16-SU-SA-006	EARL FERRE	21222	PT-16-SU-SA-014	476569	6494497	CHADURIE	Vennes	ZE 0102	160001008		40	1 000	16 861	
EAUX SUPERFICIELLES	SUD-ANGOUMOIS	10502	OUV-16-SU-SA-007	MAINGOT Gilles	21406	PT-16-SU-SA-015	473782	6500133	MOUTHIER-SUR-BOËME	Grands Champs	0E 0161	160001066		90	5 000	50 351	
EAUX SUPERFICIELLES	SUD-ANGOUMOIS	10502	OUV-16-SU-SA-007	MAINGOT Gilles	21412	PT-16-SU-SA-041	473241	6501302	MOUTHIER-SUR-BOËME	Les Fontaines	ZA 0159	160001064		90	2 500	25 685	
EAUX SUPERFICIELLES	SUD-ANGOUMOIS	10505	OUV-16-SU-SA-010	EARL DE LA HAUTE VALADE	21554	PT-16-SU-SA-018	480282	6501406	TORSAC	Tombereau	ZO 0028	160001201		70	8 000	29 784	1 500
EAUX SUPERFICIELLES	SUD-ANGOUMOIS	10506	OUV-16-SU-SA-011	EARL CHEVALIER	21169	PT-16-SU-SA-019	479778	6501628	TORSAC	Chez Pasquet	ZO 0009			40	3 000	17 321	
EAUX SUPERFICIELLES	SUD-ANGOUMOIS	10506	OUV-16-SU-SA-011	EARL CHEVALIER	21171	PT-16-SU-SA-021	477025	6502857	MOUTHIER-SUR-BOËME	La Bastille	ZH 0028			60	5 000	31 338	
EAUX SUPERFICIELLES	SUD-ANGOUMOIS	10507	OUV-16-SU-SA-012	GAEC DE DALLIGNAC	21133	PT-16-SU-SA-022	476725	6502143	MOUTHIER-SUR-BOËME	Le Roc	0A 0092			40	1 000	5 000	2 500
EAUX SUPERFICIELLES	SUD-ANGOUMOIS	10508	OUV-16-SU-SA-013	GAEC DE LA BOEME	21360	PT-16-SU-SA-023	478346	6501169	MOUTHIER-SUR-BOËME	La Font de Quatre Francs	B 0652_0653	160001064		30	1 000	5 000	
EAUX SUPERFICIELLES	SUD-ANGOUMOIS	10509	OUV-16-SU-SA-014	LYCEE AGRICOLE DE L'OISELLERIE	21075	PT-16-SU-SA-024	474943	6507606	LA COURONNE	Marais des Brandes	AH 0056			60	1 000	8 000	
EAUX SUPERFICIELLES	SUD-ANGOUMOIS	10511	OUV-16-SU-SA-016	EARL DE L'AVENIR	21184	PT-16-SU-SA-026	478772	6502182	VOEUIL-ET-GIGET	Les Prés du Chambon	0B 0153			84	11 000	37 979	1 500
EAUX SUPERFICIELLES	SUD-ANGOUMOIS	10511	OUV-16-SU-SA-016	EARL DE L'AVENIR	21185	PT-16-SU-SA-027	482241	6503232	TORSAC	Le Pont Patory	ZA 0010			36	4 000	10 604	1 500
EAUX SUPERFICIELLES	SUD-ANGOUMOIS	10515	OUV-16-SU-SA-020	BOUCHAUD Pascal	21061	PT-16-SU-SA-031	478047	6505939	VOEUIL-ET-GIGET	1 rue des Prés du Perrat	ZA 0002			40	2 000	2 580	500
EAUX SUPERFICIELLES	SUD-ANGOUMOIS	10516	OUV-16-SU-SA-021	SCEA DE SAINT MARC	21099	PT-16-SU-SA-032	480779	6507381	ANGOULÈME	Saint Marc	BR 0053			36	3 000	11 000	7 000
EAUX SUPERFICIELLES	SUD-ANGOUMOIS	10517	OUV-16-SU-SA-022	EARL DE LA CHARREAU	21528	PT-16-SU-SA-033	479453	6501514	TORSAC	La Chapuze	0G 0006	160001194		60	8 000	45 332	
EAUX SUPERFICIELLES	SUD-ANGOUMOIS	10518	OUV-16-SU-SA-023	SCEA LA FERME DU ROI	21414	PT-16-SU-SA-034	474282	6499716	MOUTHIER-SUR-BOËME	Le Parentaud	0E 0916			21	2 000	10 000	2 000
EAUX SUPERFICIELLES	SUD-ANGOUMOIS	10519	OUV-16-SU-SA-024	LA CUEILLETTE FABULETTE	21304	PT-16-SU-SA-035	480516	6507771	SOYAUX	Les Mérjiaux	AT 0332			10	1 500	5 070	500
EAUX SUPERFICIELLES	SUD-ANGOUMOIS	10385	OUV-16-SU-SA-025	CROIX ROUGE INSERTION - MAIA & CHARENTE	20942	PT-16-SU-SA-036	476634	6507438	ANGOULÈME	Métairie de Rabion	CN 0315			40	500	5 000	1 000
EAUX SUPERFICIELLES	SUD-ANGOUMOIS	10385	OUV-16-SU-SA-025	CROIX ROUGE INSERTION - MAIA & CHARENTE	20943	PT-16-SU-SA-037	476928	6507190	LA COURONNE	Le Moulin de Montbron	AL 0048			40	500	3 000	700
EAUX SUPERFICIELLES	SUD-ANGOUMOIS	10119	OUV-16-SU-SA-026	CHAMPS DU PARTAGE	21529	PT-16-SU-SA-038	475447	6506704	LA COURONNE	Hopital Camille Claudel	AI 0074	BSS001UCRU		5	1 000	2 300	
EAUX SUPERFICIELLES	SUD-ANGOUMOIS	17458	OUV-16-SU-SA-027	EARL DE LA PINOTIERE	21671	PT-16-SU-SA-039	473463	6505467	LA COURONNE		000-BS 0373			20	1 000	5 000	
EAUX SUPERFICIELLES	SUD-ANGOUMOIS	17463	OUV-16-SU-SA-028	SCEA CYBARDIN	21203	PT-16-SU-SA-040	481244	6503753	TORSAC	La Turbine	0A 0046	160001185		75	2 000	17 528	
<b>Total ESU SUD-ANGOUMOIS :</b>															<b>101 000</b>	<b>506 780</b>	<b>26 700</b>
EAUX SOUTERRAINES	BONNARDELIERE	10007	OUV-86-BON-14	GENDREAU Jean-François	21224	PT-86-BON-5104	483599	6569458	CHAMPAGNÉ-LE-SEC	Le Bourg	ZE 0062	BSS001QSHY		130	17 650	115 765	



ANNEXE 2 : Répartition des prélèvements 2022-2023

Ressource	ZoneHydro	CdOuv_OUGC	CdOuv_PDE	RaisonSociale	Point_OUC	CdPoint_PDE	CoordX_L93	CoordY_L93	Com_Point	Lieudit_Point	Cad_Point	Cd_BSS	CdPlanEau	DPA	Vpts Reajusté	VE Reajusté	VH
EAUX SOUTERRAINES	BONNARDELIERE	10008	OUV-86-BON-18	EARL DES JOURDANERIES	21107	PT-86-BON-2907	486909	6571000	BLANZAY	Chez Maudit		BSS001QJSM		60	8 880	48 777	
EAUX SOUTERRAINES	BONNARDELIERE	10008	OUV-86-BON-18	EARL DES JOURDANERIES	21108	PT-86-BON-2917	488072	6570241	BLANZAY	Blanzay		BSS001QJSM		40	8 880	48 777	
EAUX SOUTERRAINES	BONNARDELIERE	10009	OUV-86-BON-22	EARL DES RECHERS	21278	PT-86-BON-10406	492817	6560410	GENOUILLÉ	Les Temples		BSS001QUMN		40	3 870	21 296	
EAUX SOUTERRAINES	BONNARDELIERE	10010	OUV-86-BON-42	GIRARD Alain	21219	PT-86-BON-2927	485343	6568795	BLANZAY	Aux Champs de la Vigne	0G 1084	BSS001QSHU		70	12 200	67 230	
EAUX SOUTERRAINES	BONNARDELIERE	10010	OUV-86-BON-42	GIRARD Alain	21264	PT-86-BON-23703	486488	6568365	SAINT-PIERRE-D'EXIDEUIL	La Pommeraie	ZA __	BSS001QSKN		70	12 200	67 230	
EAUX SOUTERRAINES	BONNARDELIERE	10011	OUV-86-BON-49	EARL DE L'ANDRAUDIÈRE	10011	PT-86-BON-22001	490914	6559906	SAINT-GAUDENT	L'Andraudiere		BSS001QULZ		40		1 000	
EAUX SOUTERRAINES	BONNARDELIERE	10012	OUV-86-BON-76	EARL MORISSET Philippe	21620	PT-86-BON-6821	480328	6567737	CHAUNAY	Le Grand Puits	ZX 0049	BSS001QRWQ		100	11 520	76 006	10 000
EAUX SOUTERRAINES	BONNARDELIERE	10013	OUV-86-BON-95	CUMA DU PONT DE SAVIGNÉ	21312	PT-86-BON-25512	493116	6569455	SAVIGNÉ	Les Parcelles	ZB 0057	BSS001QSQY		120	14 720	83 330	
EAUX SOUTERRAINES	BONNARDELIERE	10014	OUV-86-BON-106	SCEA ROBERT Jean	21151	PT-86-BON-6819	481698	6569074	CHAUNAY	Vant		BSS001QRWA		70	12 870	84 637	
EAUX SOUTERRAINES	BONNARDELIERE	10015	OUV-86-BON-107	SCEA DES FEUILLAGES	21062	PT-86-BON-2903	485812	6571179	BLANZAY	La Popinière		BSS001QSHY		130	20 650	113 302	
EAUX SOUTERRAINES	BONNARDELIERE	10018	OUV-86-BON-144	GAEC LA BOULEURE	21144	PT-86-BON-6813	480851	6566056	CHAUNAY	La Morlière		BSS001QTKJ		120	18 400	106 478	
EAUX SOUTERRAINES	BONNARDELIERE	10019	OUV-86-BON-188	SCEA CHEZ DORANGE	21256	PT-86-BON-13402	484074	6566457	LINAZAY	Fortran		BSS001QUBF		70	15 260	83 424	
EAUX SOUTERRAINES	BONNARDELIERE	10019	OUV-86-BON-188	SCEA CHEZ DORANGE	21257	PT-86-BON-13410	483782	6566190	LINAZAY	Chez Orange		BSS001QUDK		130	15 260	87 424	
EAUX SOUTERRAINES	BONNARDELIERE	10021	OUV-86-BON-237	EARL NAUDIN	21621	PT-86-BON-24704	485900	6566329	SAINT-SAVIOL	Les Chaumelles		BSS001QUBJ		80	13 450	74 072	
EAUX SOUTERRAINES	BONNARDELIERE	10022	OUV-86-BON-250	EARL DE SAINT PIERRE	21619	PT-86-BON-25506	495241	6565995	SAVIGNÉ	Chez Rantonneau		BSS001QUML		100	18 450	111 108	
EAUX SOUTERRAINES	BONNARDELIERE	10023	OUV-86-BON-281	EARL BLAUDEAU Laurent	21617	PT-86-BON-2914	490721	6572747	BLANZAY	Les Petites Clavieres		BSS001QSQQ		70	6 120	37 036	
EAUX SOUTERRAINES	BONNARDELIERE	10024	OUV-86-BON-295	EARL DE LA CLAIRIÈRE	21176	PT-86-BON-2902	490518	6572449	BLANZAY	Le Marchais D'Ajoncs		BSS001QSQM		80	10 690	58 332	
EAUX SOUTERRAINES	BONNARDELIERE	10024	OUV-86-BON-295	EARL DE LA CLAIRIÈRE	21177	PT-86-BON-2926	490344	6572529	BLANZAY	Le Pré Guiot		BSS001QSQV		70	10 690	58 332	
EAUX SOUTERRAINES	BONNARDELIERE	10025	OUV-86-BON-298	EARL DE BIARGE	21164	PT-86-BON-6815	482483	6570994	CHAUNAY	Les Petits Maras		BSS001QSJS		75	9 680	47 850	
EAUX SOUTERRAINES	BONNARDELIERE	10026	OUV-86-BON-310	GAEC DU BESSON	21618	PT-86-BON-25504	495814	6566390	SAVIGNÉ	Le Chaffaud		BSS001QUMM		80	7 660	50 842	
EAUX SOUTERRAINES	BONNARDELIERE	10027	OUV-86-BON-323	EARL PAITRE Maryline	21087	PT-86-BON-6828	484619	6572447	CHAUNAY	Les Forges	0C 0356	BSS001QSKV		75	11 730	56 734	
EAUX SOUTERRAINES	BONNARDELIERE	10028	OUV-86-BON-334	EARL BORDIER Jacques	21461	PT-86-BON-5410	491102	6570595	CHAMPNIERS (86)	La Bertanderie	0D 1169	BSS001QSJD		100	17 420	105 444	
EAUX SOUTERRAINES	BONNARDELIERE	10029	OUV-86-BON-335	EARL DU CHEMIN DES BOUCHETS	21163	PT-86-BON-13401	484604	6567702	LINAZAY	Balandiere	ZH 0016	BSS001QSJJ		50	9 330	60 000	
EAUX SOUTERRAINES	BONNARDELIERE	10032	OUV-86-BON-350	SCEA MÉRIGOT	21226	PT-86-BON-13404	482323	6566918	LINAZAY	Linazay		BSS001QUBC		30	32 630	171 704	
EAUX SOUTERRAINES	BONNARDELIERE	10032	OUV-86-BON-350	SCEA MÉRIGOT	21227	PT-86-BON-13406	484494	6567702	LINAZAY	Linazay		BSS001QSNA		120			3 000
EAUX SOUTERRAINES	BONNARDELIERE	10032	OUV-86-BON-350	SCEA MÉRIGOT	21228	PT-86-BON-13413	482356	6566889	LINAZAY	Linazay		BSS001QUCC		75			
EAUX SOUTERRAINES	BONNARDELIERE	10032	OUV-86-BON-350	SCEA MÉRIGOT	21328	PT-86-BON-13409	482426	6566571	LINAZAY	Le Logis de Linazay	0C 0624	BSS001QUBP		50	5 110	8 846	
EAUX SOUTERRAINES	BONNARDELIERE	10033	OUV-86-BON-371	SCEA DES HORTENSIAS	21382	PT-86-BON-5511	497403	6566497	LA CHAPELLE-BÂTON	La Bernardrie		BSS001QVNC		24	2 480	15 657	
EAUX SOUTERRAINES	BONNARDELIERE	10034	OUV-86-BON-410	GAEC DES PANELIÈRES	21282	PT-86-BON-2908	489766	6569313	BLANZAY	Jesson		BSS001QSRD		80	32 050	195 002	
EAUX SOUTERRAINES	BONNARDELIERE	10034	OUV-86-BON-410	GAEC DES PANELIÈRES	21283	PT-86-BON-2918	489735	6569314	BLANZAY	Jesson		BSS001QSPN		50			
EAUX SOUTERRAINES	BONNARDELIERE	10034	OUV-86-BON-410	GAEC DES PANELIÈRES	21284	PT-86-BON-2925	490448	6569850	BLANZAY	Chassagne		BSS001QSRC		50			
EAUX SOUTERRAINES	BONNARDELIERE	10034	OUV-86-BON-410	GAEC DES PANELIÈRES	21188	PT-86-BON-5403	491123	6570695	CHAMPNIERS (86)	La Bertanderie	ZW 0039 - ZW 0001	BSS001QSPM		70	7 800	45 732	
EAUX SOUTERRAINES	BONNARDELIERE	10035	OUV-86-BON-421	SCEA MIREISPA	20711	PT-86-BON-29501	485009	6559253	VOULÈME	La Crouzatte	0E 0387	BSS001QUDU		75	9 380	57 462	
EAUX SOUTERRAINES	BONNARDELIERE	10194	OUV-86-BON-448	GAEC ZEPHYR	20676	PT-86-BON-1034	488991	6568994	BLANZAY	Les Panelières	YB 0016	BSS001QSKA		60	10 470	63 564	
EAUX SOUTERRAINES	BONNARDELIERE	10037	OUV-86-BON-456	SCEA PAGUS	21320	PT-86-BON-1201	498507	6559893	ASNOIS	Fontaine des Combes		BSS001QVMB		70	11 700	70 796	40 000
EAUX SOUTERRAINES	BONNARDELIERE	10037	OUV-86-BON-456	SCEA PAGUS	21321	PT-86-BON-1204	497708	6559850	ASNOIS	Chez Barret		BSS001QVMV		78	17 600	106 194	40 000
EAUX SOUTERRAINES	BONNARDELIERE	10038	OUV-86-BON-468	GAEC DU RONDEAU	21195	PT-86-BON-2912	485748	6569571	BLANZAY	La Chaillochère		BSS001QJZJ		130	24 200	128 510	
EAUX SOUTERRAINES	BONNARDELIERE	10038	OUV-86-BON-468	GAEC DU RONDEAU	21199	PT-86-BON-5108	482452	6569668	CHAMPAGNÉ-LE-SEC	Chaumillon		BSS001QJZT		50	12 100	64 259	
EAUX SOUTERRAINES	BONNARDELIERE	10038	OUV-86-BON-468	GAEC DU RONDEAU	21196	PT-86-BON-2920	486192	6568788	BLANZAY	Les Derniaches		BSS001QJZK		60	12 100	64 259	
EAUX SOUTERRAINES	BONNARDELIERE	10038	OUV-86-BON-468	GAEC DU RONDEAU	21193	PT-86-BON-13412	485295	6567856	LINAZAY	La Fourbetière		BSS001QJZS		80	12 100	64 259	
EAUX SOUTERRAINES	BONNARDELIERE	10039	OUV-86-BON-553	EARL DU GRAND LIZAC	21350	PT-86-BON-25502	494075	6567573	SAVIGNÉ	Lizac	0D 0646	BSS001QJZL		130	9 110	60 168	
EAUX SOUTERRAINES	BONNARDELIERE	10042	OUV-86-BON-608	SCEA LE LOGIS D'ARTRON	21180	PT-86-BON-6103	500546	6564722	CHARROUX	Chateauneuf		BSS001QVLS		40	8 490	46 989	
EAUX SOUTERRAINES	BONNARDELIERE	10044	OUV-86-BON-623	GAEC DEBENEST	21053	PT-86-BON-3911	484882	6573594	BRUX	Chez Saboureaux	0E 0180	BSS001QJZG		70	9 450	56 590	
EAUX SOUTERRAINES	BONNARDELIERE	10045	OUV-86-BON-643	SCEA NOWAK	21307	PT-86-BON-24702	485686	6565694	SAINT-CLAIR	Bois des petits jeux		BSS001QJZM		100	5 630	37 140	
EAUX SOUTERRAINES	BONNARDELIERE	10045	OUV-86-BON-643	SCEA NOWAK	21100	PT-86-BON-13408	484257	6566835	LINAZAY	Les Ebaupins		BSS001QJZB		70	13 410	87 360	
EAUX SOUTERRAINES	BONNARDELIERE	10046	OUV-86-BON-668	ROCHER Jean-Baptiste	21250	PT-86-BON-10403	493256	6559237	GENOUILLÉ	La Touche		BSS001QJZM		60	5 810	31 184	
EAUX SOUTERRAINES	BONNARDELIERE	10047	OUV-86-BON-711	SCEA AUVIN	21140	PT-86-BON-13407	482450	6567020	LINAZAY	Le Griollet		BSS001QJZL		55	6 820	39 052	
EAUX SOUTERRAINES	BONNARDELIERE	10047	OUV-86-BON-711	SCEA AUVIN	21141	PT-86-BON-13414	482595	6566693	LINAZAY	Le Griollet		BSS001QJZC		100	13 640	79 287	
EAUX SOUTERRAINES	BONNARDELIERE	10048	OUV-86-BON-751	EARL TOULAT Emmanuel	21384	PT-86-BON-3909	484984	6573863	BRUX	Chez Saboureaux		BSS001QJZK		90	8 600	39 907	
EAUX SOUTERRAINES	BONNARDELIERE	10049	OUV-86-BON-765	SCEA DU COURTIU	21280	PT-86-BON-2905	487147	6569509	BLANZAY	La Chaîne du Chail	YH 0017	BSS001QJZL		40	9 380	41 526	
EAUX SOUTERRAINES	BONNARDELIERE	10049	OUV-86-BON-765	SCEA DU COURTIU	21281	PT-86-BON-2921	487008	6569747	BLANZAY	Le Courtiou	YH 0017	BSS001QJZK		75	9 380	61 526	
EAUX SOUTERRAINES	BONNARDELIERE	10050	OUV-86-BON-769	COTTREAU Daniel	20968	PT-86-BON-2906	488848	6569795	BLANZAY	La Moinetterie		BSS001QJZG		120	19 000	106 478	
EAUX SOUTERRAINES	BONNARDELIERE	10053	OUV-86-BON-784	EARL AUDOUIN	20764	PT-86-BON-23704	488275	6567047	SAINT-PIERRE-D'EXIDEUIL	Les Chaillots		BSS001QJZC		120	19 100	80 000	
EAUX SOUTERRAINES	BONNARDELIERE	10217	OUV-86-BON-811	CUMA DE SAINT PIERRE D'EXIDEUIL	20724	PT-86-BON-12913	489033	6568035	BLANZAY	Le Grand Breuil		BSS001QJZG		200		46 295	
EAUX SOUTERRAINES	BONNARDELIERE	10217	OUV-86-BON-811	CUMA DE SAINT PIERRE D'EXIDEUIL	20725	PT-86-BON-23701	488124	6566823	SAINT-PIERRE-D'EXIDEUIL	La Bonnardelière		BSS001QJZK		300	40 000	185 180	
EAUX SOUTERRAINES	BONNARDELIERE	10055	OUV-86-BON-812	SCEA DES SERINETTES	21094	PT-86-BON-3913	485061	6572804	BRUX	Le Magnou		BSS001QJZL		80	9 600	58 200	
EAUX SOUTERRAINES	BONNARDELIERE	10056	OUV-86-BON-821	SCEA DU NOYER	21401	PT-86-BON-2901	484919	6570155	BLANZAY	Champs du Puits		BSS001QJZK		70	14 080	57 948	
EAUX SOUTERRAINES	BONNARDELIERE	10056	OUV-86-BON-821	SCEA DU NOYER	21402	PT-86-BON-2923	486011	6571177	BLANZAY	Les Champs Veils		BSS001QJZJ		100	18 940	88 627	
EAUX SOUTERRAINES	BONNARDELIERE	10056	OUV-86-BON-821	SCEA DU NOYER	21329	PT-86-BON-5101	484456	6570321	CHAMPAGNÉ-LE-SEC	Le Theil	ZH 0020	BSS001QJZA		70	9 120	42 609	
EAUX SOUTERRAINES	BONNARDELIERE	10056	OUV-86-BON-821	SCEA DU NOYER	21403	PT-86-BON-5109	484754	6570148	CHAMPAGNÉ-LE-SEC	Les Fosses		BSS001QJZJ		80	15 580	78 400	
EAUX SOUTERRAINES	BONNARDELIERE	10057	OUV-86-BON-841	EARL DES NOYERS	21162	PT-86-BON-25511	491794	6569690	SAVIGNÉ	Le Bois de La Ruliere		BSS001QJZB		80	8 080	42 850	

## ANNEXE 2 : Répartition des prélèvements 2022-2023

Ressource	ZoneHydro	CdOuv_OUGC	CdOuv_PDE	RaisonSociale	PPoint_OUC	CdPoint_PDE	CoordX_L93	CoordY_L93	Com_Point	Lieudit_Point	Cad_Point	Cd_BSS	CdPlanEau	DPA	Vpts Reajusté	VE Reajusté	VH
EAUX SOUTERRAINES	BONNARDELIERE	10058	OUV-86-BON-844	PINEAU Edwige Josette	21096	PT-86-BON-2916	489062	6572115	BLANZAY	Chatain		BSS001QSKP		45	7 300	44 456	
EAUX SOUTERRAINES	BONNARDELIERE	10030	OUV-86-BON-2911	EARL DU BOIS DE LA VALLÉE	21270	PT-86-BON-29911	487319	6572275	BLANZAY	Les Cosses		BSS001QSJX		70	12 180	74 037	
<b>Total ESO BONNARDELIERE :</b>															<b>750 000</b>	<b>4 206 479</b>	<b>93 000</b>
EAUX SOUTERRAINES	PERUSE-Z-06a	10065	OUV-79-PE-Z06A-79001880	DEBENEST Alain	21269	PT-79-PE-79894	482564	6563807	LIMALONGES	Champ de Jacques	ZH 0018	BSS001QUGZ		10		5 000	
EAUX SOUTERRAINES	PERUSE-Z-06a	10064	OUV-79-PE-Z06A-79009953	ASADERS SAUZE VAUSSAIS	21422	PT-79-PE-79747	484162	6563838	LIMALONGES	Les Grandes Pièces		BSS001QUCL		60		98 620	
EAUX SOUTERRAINES	PERUSE-Z-06a	10064	OUV-79-PE-Z06A-79009953	ASADERS SAUZE VAUSSAIS	21426	PT-79-PE-79751	481763	6563658	LIMALONGES	Les Maisons Blanches		BSS001QTKL		90			
EAUX SOUTERRAINES	PERUSE-Z-06a	10064	OUV-79-PE-Z06A-79009953	ASADERS SAUZE VAUSSAIS	21428	PT-79-PE-79753	481277	6562933	LIMALONGES	Bourg		BSS001QTKK		180			
EAUX SOUTERRAINES	PERUSE-Z-06a	10064	OUV-79-PE-Z06A-79009953	ASADERS SAUZE VAUSSAIS	21429	PT-79-PE-79754	479024	6563521	SAUZÉ-VAUSSAIS	Bourg Jarriges		BSS001QTLJ		60			
EAUX SOUTERRAINES	PERUSE-Z-06a	10064	OUV-79-PE-Z06A-79009953	ASADERS SAUZE VAUSSAIS	21423	PT-79-PE-79748	480003	6562908	LIMALONGES	Bois de la Cruzille		BSS001QTKM		60		299 032	
EAUX SOUTERRAINES	PERUSE-Z-06a	10064	OUV-79-PE-Z06A-79009953	ASADERS SAUZE VAUSSAIS	21424	PT-79-PE-79749	484921	6564931	LIMALONGES	Les Bouquets		BSS001QUCJ		50		111 306	
EAUX SOUTERRAINES	PERUSE-Z-06a	10064	OUV-79-PE-Z06A-79009953	ASADERS SAUZE VAUSSAIS	21425	PT-79-PE-79750	484930	6564911	LIMALONGES	Les Bouquets		BSS001QUCK		100			
EAUX SOUTERRAINES	PERUSE-Z-06a	10064	OUV-79-PE-Z06A-79009953	ASADERS SAUZE VAUSSAIS	21427	PT-79-PE-79752	480455	6564958	LIMALONGES	Dessé		BSS001QTKC		100		33 150	
EAUX SOUTERRAINES	PERUSE-Z-06a	10062	OUV-79-PE-Z06A-79151055	GAEC DE VAUTHION	21127	PT-79-PE-79354	479926	6566357	PLIBOUX	Vauthion	ZL 0007	BSS001QTKE		96		55 200	
EAUX SOUTERRAINES	PERUSE-Z-06a	10063	OUV-79-PE-Z06A-79153846	SCEA GIRAULT-BROTHIER	21290	PT-79-PE-79507	482333	6564960	LIMALONGES	Boutemail		BSS001QUCQ		150		187 466	
EAUX SOUTERRAINES	PERUSE-Z-06a	10063	OUV-79-PE-Z06A-79153846	SCEA GIRAULT-BROTHIER	21291	PT-79-PE-79508	482820	6564823	LIMALONGES	Les Egouts		BSS001QUHV		75		1 233	
EAUX SOUTERRAINES	PERUSE-Z-06a	10063	OUV-79-PE-Z06A-79153846	SCEA GIRAULT-BROTHIER	21292	PT-79-PE-79509	482287	6564978	LIMALONGES	Boutemail		BSS001QUCR		75		1 233	
EAUX SOUTERRAINES	PERUSE-Z-06a	10059	OUV-79-PE-Z06A-79155818	EARL DE MONTENEAU	21213	PT-79-PE-79852	481471	6563104	LIMALONGES	Monteneau		BSS001QTKR		140		109 645	
EAUX SOUTERRAINES	PERUSE-Z-06a	10061	OUV-79-PE-Z06A-79156899	BUJON Maxime	21474	PT-79-PE-79744	481557	6562794	LIMALONGES	Bourg		BSS001QTLB		60		40 097	
EAUX SOUTERRAINES	PERUSE-Z-06a	10060	OUV-79-PE-Z06A-79159682	GAEC DES JONQUILLES	21377	PT-79-PE-79029	484449	6565415	LIMALONGES	Boux-Narbet		BSS001QUBQ		55		42 136	
EAUX SOUTERRAINES	PERUSE-Z-06a	10060	OUV-79-PE-Z06A-79159682	GAEC DES JONQUILLES	21378	PT-79-PE-79233	484460	6565419	LIMALONGES	Boux-Narbet		BSS001QUJD		150		134 867	
EAUX SOUTERRAINES	PERUSE-Z-06a	17465	OUV-79-PE-Z06A-new2021	LES JARDINS BIOLOGIQUES DE CHEZ LES FAVRES	21683	PT-79-PE-new2021	480036	6566151	PLIBOUX			BSS001QTTA		10		3 500	500
EAUX SOUTERRAINES	PERUSE-Z-06b	10072	OUV-79-PE-Z06B-79002644	AUDE Jean-Luc et Patrice	21366	PT-79-PE-79412	472657	6566569	CLUSSAIS-LA-POMMERAIE	Champs de la Charente		BSS001QSUF		75		53 840	
EAUX SOUTERRAINES	PERUSE-Z-06b	10068	OUV-79-PE-Z06B-79002744	RIBOT Catherine	21316	PT-79-PE-79463	476021	6565245	MAIRÉ-LEVESCAULT	Les Champs de Chenay		BSS001QTKV		70		45 000	
EAUX SOUTERRAINES	PERUSE-Z-06b	10064	OUV-79-PE-Z06B-79009953	ASADERS SAUZE VAUSSAIS	21430	PT-79-PE-79755	473429	6559899	LORIGNÉ	Les Charbonnières		BSS001QSUP		20		6 004	
EAUX SOUTERRAINES	PERUSE-Z-06b	10064	OUV-79-PE-Z06B-79009953	ASADERS SAUZE VAUSSAIS	21431	PT-79-PE-79756	473356	6559647	LORIGNÉ	Plaine des Eaux Dedans		BSS001QTBV		30		6 004	
EAUX SOUTERRAINES	PERUSE-Z-06b	10073	OUV-79-PE-Z06B-79013625	GAEC DU GRAND CERZE	21212	PT-79-PE-79454	476122	6568398	PLIBOUX	La Touche	ZA 0004	BSS001QSCW		30		13 592	
EAUX SOUTERRAINES	PERUSE-Z-06b	10069	OUV-79-PE-Z06B-79015207	FLAME Fabrice	21551	PT-79-PE-79013	475853	6564910	MAIRÉ-LEVESCAULT	Le Pelon		BSS001QTKT		75		26 550	
EAUX SOUTERRAINES	PERUSE-Z-06b	10066	OUV-79-PE-Z06B-79152668	BEAUCHAMP Franck	21435	PT-79-PE-79629	473677	6559769	LORIGNÉ	Queue d'Ageasse		BSS001QTBU		35		30 280	
EAUX SOUTERRAINES	PERUSE-Z-06b	10067	OUV-79-PE-Z06B-79154669	EARL DES GRANDS BOIS	21420	PT-79-PE-79420	472489	6560380	LORIGNÉ	Champ du Cerisier		BSS001QSUN		55		34 583	
EAUX SOUTERRAINES	PERUSE-Z-06b	10068	OUV-79-PE-Z06B-79158284	EARL DU PATUREAU FLEURI	21315	PT-79-PE-79464	476326	6565225	MAIRÉ-LEVESCAULT	Les Champs de Chenay		BSS001QTKU		70		50 443	
EAUX SOUTERRAINES	PERUSE-Z-06b	10070	OUV-79-PE-Z06B-79159905	EARL AUBOUIN	21524	PT-79-PE-79189	476128	6568579	PLIBOUX	La Touche	ZA 0006	BSS001QSGZ		40		16 000	
<b>Total ESO PÉRUSE Z06 :</b>															<b>1 404 781</b>	<b>500</b>	

Ressource	ZoneHydro	CdOuv_OUGC	CdOuv_PDE	RaisonSociale	Point_OUG	CdPoint_PDE	CoordX_L93	CoordY_L93	Com_Point	Lieudit_Point	Cad_Point	Cd_BSS	CdPlanEau	DPA	VA Reajusté
EAUX SOUTERRAINES	BIEF	10175	OUV-16-SOUT-ES-002	MORISSET Anthony	21239	PT-16-SOUT-ES-002	476886	6539220	JUILLÉ	Pré Chaton	ZH 0335	BSS001RRSN		130	86 708
EAUX SOUTERRAINES	CHARENTE-AMONT	10176	OUV-16-SOUT-ES-003	EARL CHAUSSEPIED	21168	PT-16-SOUT-ES-003	481955	6542096	LONNES	Le Grand Fayolle	0D 1041	BSS001RRXS		135	97 523
EAUX SOUTERRAINES	AUME-COUTURE	10523	OUV-16-SOUT-ES-004	EARL DE CHANTE OISEAU	21605	PT-16-SOUT-ES-004	470853	6554017	THEIL-RABIER	Le Bourg	0C 0472	BSS001RQXD		80	85 662
EAUX SOUTERRAINES	BIEF	10525	OUV-16-SOUT-ES-006	GAEC DE LA FONT	21058	PT-16-SOUT-ES-006	473257	6549050	VILLEFAGNAN	La Font de la Godelle	ZY 0043	BSS001RQXF		150	92 251
EAUX SOUTERRAINES	PERUSE	17455	OUV-16-SOUT-ES-007	GAEC DE LA TOUR	21323	PT-16-SOUT-ES-007	481211	6553711	BERNAC	La Grande Ouche - Les Charjours	ZL 0052	BSS001RRAT		120	50 136
EAUX SOUTERRAINES	PERUSE	17455	OUV-16-SOUT-ES-007	GAEC DE LA TOUR	21324	PT-16-SOUT-ES-008	481581	6553649	BERNAC	Mouchedune	0B 0427	BSS001RRCX		40	16 473
EAUX SOUTERRAINES	CHARENTE-AMONT	10274	OUV-16-SOUT-ES-008	GAEC DE LA MONTEE DE ROCHE	20689	PT-16-SOUT-ES-009	484434	6544410	VERTEUIL-SUR-CHARENTE	Roche - La Grelaudière	0C 0538	BSS001RRXZ		70	45 854
EAUX SOUTERRAINES	AUME-COUTURE	10134	OUV-16-SOUT-ES-009	EARL DE RONDEAU	21065	PT-16-SOUT-ES-010	468643	6550119	PAIZAY-NAUDOUIN-EMBOURIE	Le Rondeau	ZS 0006	BSS001RQXW		45	32 947
EAUX SOUTERRAINES	BIEF	10526	OUV-16-SOUT-ES-010	GAEC DU DOLMEN	21145	PT-16-SOUT-ES-011	476368	6546694	COURCÔME	Pièces des Moulins	YS 0023	BSS001RRSM		75	72 894
EAUX SOUTERRAINES	CHARENTE-AVAL	10521	OUV-16-SOUT-ES-011	EARL DELOUME LE CLOS	21608	PT-16-SOUT-ES-012	449271	6515082	JULIENNE	Prés Moreau	ZE 0008	BSS001UANQ		25	32 947
EAUX SOUTERRAINES	CHARENTE-AVAL	10521	OUV-16-SOUT-ES-011	EARL DELOUME LE CLOS	21609	PT-16-SOUT-ES-013	448242	6515786	JULIENNE	La Barrière	ZC 0015			30	17 791
EAUX SOUTERRAINES	BIEF	10527	OUV-16-SOUT-ES-015	EARL TIREAU	21244	PT-16-SOUT-ES-018	474732	6548250	VILLEFAGNAN	Villetison	ZR 0001	BSS001RRCM		70	100 817
EAUX SOUTERRAINES	CHARENTE-AMONT	10535	OUV-16-SOUT-ES-016	SCEA DE LA GRANDE ANTENNE	21208	PT-16-SOUT-ES-019	482908	6541408	LONNES	Les Maisons Rouges	ZI 0065	BSS001RRWD		200	88 801
EAUX SOUTERRAINES	BIEF	10528	OUV-16-SOUT-ES-017	EARL DE LA TOUCHE	21606	PT-16-SOUT-ES-020	479815	6546690	COURCÔME	La Touche	YD 0052	BSS001RRSJ		75	130 469
EAUX SOUTERRAINES	ARGENTOR-IZONNE	10522	OUV-16-SOUT-ES-018	SCEA DE LA TUILERIE	21288	PT-16-SOUT-ES-021	497313	6554288	LE BOUCHAGE	Chez Chaland	0A 0387	BSS001RSEK	160003139	40	3 907
EAUX SOUTERRAINES	ARGENTOR-IZONNE	10522	OUV-16-SOUT-ES-018	SCEA DE LA TUILERIE	21289	PT-16-SOUT-ES-022	496925	6554491	LE BOUCHAGE	Bois du Brout	0A 0432	BSS001RSDT	160003139	50	40 947
EAUX SOUTERRAINES	CHARENTE-AMONT	10536	OUV-16-SOUT-ES-019	EARL DES COMBATTES	21322	PT-16-SOUT-ES-023	482908	6541408	LONNES	Maisons Rouges	ZI 0065	BSS001RRWD		200	104 771
EAUX SOUTERRAINES	CHARENTE-AMONT	10537	OUV-16-SOUT-ES-020	GAEC DES COURTEAUX	21362	PT-16-SOUT-ES-024	483030	6543975	SALLES-DE-VILLEFAGNAN	Chateau de Touchimbert	ZI 0034	BSS001RRXQ		40	47 536
EAUX SOUTERRAINES	AUME-COUTURE	10156	OUV-16-SOUT-ES-021	GAEC DES ORMEAUX	20986	PT-16-SOUT-ES-025	473077	6541410	TUSSON	Tusson	AB 0058	BSS001RRPJ		100	124 539
EAUX SOUTERRAINES	CHARENTE-AMONT	10538	OUV-16-SOUT-ES-022	EARL DES RAYNAUDS	21215	PT-16-SOUT-ES-026	481553	6542496	LONNES	L'Houmelée	ZD 0027	BSS001RRXR		120	79 731
EAUX SOUTERRAINES	BIEF	10309	OUV-16-SOUT-ES-023	GAEC DES THEILLES	20775	PT-16-SOUT-ES-027	476290	6548113	RAIX	Moulins de la Motte	ZC 0005	BSS001RRCR		70	81 708
EAUX SOUTERRAINES	CHARENTE-AMONT	10539	OUV-16-SOUT-ES-024	VERGNAUD Pascal	20816	PT-16-SOUT-ES-028	484179	6556066	LES ADJOTS	Les Adjots	ZM 0013	BSS001RRGB		40	26 357
EAUX SOUTERRAINES	CHARENTE-AMONT	10540	OUV-16-SOUT-ES-025	GAEC VANDEPUTTE	21132	PT-16-SOUT-ES-029	475454	6532228	VILLOGNON	Brangerie	ZK 0005	BSS001SMEQ		100	77 755
EAUX SOUTERRAINES	PERUSE	10546	OUV-16-SOUT-ES-026	SCEA DE LA MORELLE	21252	PT-16-SOUT-ES-030	478493	6555943	SAINTE-MARTIN-DU-CLOCHER	Lombonnière	0C 0094	BSS001RRCQ		45	48 761
EAUX SOUTERRAINES	CHARENTE-AMONT	10338	OUV-16-SOUT-ES-027	SCEA DES LIEUX-DITS	20873	PT-16-SOUT-ES-031	481598	6542399	LONNES	L'Houmelée	ZD 0032	BSS001RRXF		160	97 523
EAUX SOUTERRAINES	PERUSE	10341	OUV-16-SOUT-ES-029	SOCIETE D'EXPLOITATION DES PLANS	20837	PT-16-SOUT-ES-032	481867	6550536	LA FAYE	Les Peigneraux	AI 0081	BSS001RRGR		80	61 536
EAUX SOUTERRAINES	CHARENTE-AVAL	10543	OUV-16-SOUT-ES-030	SCEA AUXIRE	21090	PT-16-SOUT-ES-033	451771	6514963	JARNAC	Derrière Poucherac	AC 0309	BSS001UAKC		30	2 000
EAUX SOUTERRAINES	BIEF	10529	OUV-16-SOUT-ES-031	EARL CAILLER	21166	PT-16-SOUT-ES-034	476938	6546733	COURCÔME	Magné	YT 0007	BSS001RRTE		70	71 824
EAUX SOUTERRAINES	BIEF	10173	OUV-16-SOUT-ES-032	EARL DU MOULIN	21531	PT-16-SOUT-ES-035	479448	6544664	TUZIE	Le Gravis	ZB 0056	BSS001RRST		100	73 801
EAUX SOUTERRAINES	CHARENTE-AMONT	10541	OUV-16-SOUT-ES-033	DUNOYER Alain	21490	PT-16-SOUT-ES-036	483890	6557337	LES ADJOTS	Chez Bert	AB 0135	BSS001QUBT		30	28 993
EAUX SOUTERRAINES	BIEF	10530	OUV-16-SOUT-ES-034	FRAGNAUD Jean Marie	21068	PT-16-SOUT-ES-037	476813	6540140	LIGNÉ	Anguillard	ZC 0055	BSS001RRTH		20	4 000
EAUX SOUTERRAINES	BIEF	10531	OUV-16-SOUT-ES-039	EARL MASSONNAUD	21111	PT-16-SOUT-ES-040	478224	6547652	COURCÔME	La Croix Geoffroix	YX 0024	BSS001RRCL		140	19 768
EAUX SOUTERRAINES	BIEF	10532	OUV-16-SOUT-ES-040	OLIVIER Murielle	20791	PT-16-SOUT-ES-041	479204	6545316	TUZIE	L'Ouche du Moulin	ZA 0052	BSS001RRQK		40	42 831
EAUX SOUTERRAINES	PERUSE	10547	OUV-16-SOUT-ES-041	SCEA LA FORGE	21253	PT-16-SOUT-ES-042	474209	6557447	LA FORÊT-DE-TESSÉ	Champs Peuchaud	ZI 0104	BSS001RQWR		20	17 132
EAUX SOUTERRAINES	PERUSE	10547	OUV-16-SOUT-ES-041	SCEA LA FORGE	21254	PT-16-SOUT-ES-043	474269	6557546	LA FORÊT-DE-TESSÉ	Champs Peuchaud	ZI 0104	BSS001QSUY		45	37 560
EAUX SOUTERRAINES	BIEF	10533	OUV-16-SOUT-ES-042	RAGOT Guillaume	21487	PT-16-SOUT-ES-044	479175	6545436	TUZIE	Le Chambon	ZA 0046	BSS001RRQW		65	68 529
EAUX SOUTERRAINES	PERUSE	10548	OUV-16-SOUT-ES-043	GAEC PAS SANS PEINE	21331	PT-16-SOUT-ES-045	476454	6552333	VILLEFAGNAN	Le Coudret	ZE 0140	BSS001RRBY		55	44 808
EAUX SOUTERRAINES	PERUSE	10549	OUV-16-SOUT-ES-044	SARRAZIN Caroline	21552	PT-16-SOUT-ES-046	478953	6551742	LA FAYE	Les Coudres	ZN 0017	BSS001RRCH		10	24 063
EAUX SOUTERRAINES	PERUSE	10550	OUV-16-SOUT-ES-045	SCEA DE BEAUREGARD	21416	PT-16-SOUT-ES-047	481436	6553291	BERNAC	Beauregard	0B 0142	BSS001RQZY		200	158 145
EAUX SOUTERRAINES	PERUSE	10550	OUV-16-SOUT-ES-045	SCEA DE BEAUREGARD	21417	PT-16-SOUT-ES-048	482673	6552781	RUFFEC	Pérideau	BE 0035	BSS001RRFX		70	85 003
EAUX SOUTERRAINES	CHARENTE-AVAL	10542	OUV-16-SOUT-ES-047	EARL MESLONG	21101	PT-16-SOUT-ES-050	451640	6515320	JARNAC	Pré Monjour	AC 0001	BSS001UAKB		130	140 353
EAUX SOUTERRAINES	PERUSE	10545	OUV-16-SOUT-ES-048	EARL KERBOV	21488	PT-16-SOUT-ES-051	479940	6554577	SAINTE-MARTIN-DU-CLOCHER	Les Fourches Nues	ZD 0092	BSS001RRCJ		160	114 072
EAUX SOUTERRAINES	PERUSE	17440	OUV-16-SOUT-ES-049	EARL LES BOIS MANCROU	21476	PT-16-SOUT-ES-052	480111	6554760	SAINTE-MARTIN-DU-CLOCHER	Les Fourches Nues	ZD 0092	BSS001RRAR		40	40 854
EAUX SOUTERRAINES	SON-SONNETTE	17451	OUV-16-SOUT-ES-051	EARL DE LA BIARGEISE	21655	PT-16-SOUT-ES-053	490673	6540216	COUTURE	Champ Bedochou	ZD 0248	BSS001RSAJ		65	58 646
EAUX SOUTERRAINES	CHARENTE-AMONT	17451	OUV-16-SOUT-ES-051	EARL DE LA BIARGEISE	21652	PT-16-SOUT-ES-062	489836	6541156	COUTURE	Les Brenassières	ZC 0002	BSS001RSAS		60	48 761
EAUX SOUTERRAINES	SON-SONNETTE	17449	OUV-16-SOUT-ES-052	BLANCHARD Christophe	21654	PT-16-SOUT-ES-054	489587	6540664	COUTURE	Le Bourg	AB 0030	BSS001RSAR		30	28 993
EAUX SOUTERRAINES	CHARENTE-AMONT	17443	OUV-16-SOUT-ES-053	COUTAREL Pascal	21653	PT-16-SOUT-ES-055	489131	6541087	COUTURE	Lezier	ZB 0154	BSS001RSAT		80	98 840
EAUX SOUTERRAINES	CHARENTE-AMONT	10330	OUV-16-SOUT-ES-055	PERRIN Pierre	21651	PT-16-SOUT-ES-057	488534	6541412	COUTURE	Lezier	ZB 0009	BSS001RSAP		45	40 854
EAUX SOUTERRAINES	CHARENTE-AVAL	10409	OUV-16-SOUT-ES-057	LANDIER Alexandre	21389	PT-16-SOUT-ES-058	455815	6517553	FOUSSIGNAC	Bellegarde	ZN 0043	BSS001UASP		22	25 000
EAUX SOUTERRAINES	CHARENTE-AMONT	10534	OUV-16-SOUT-ES-058	EARL DU BOIS DES PRÊTRES	21405	PT-16-SOUT-ES-064	479756	6539616	JUILLÉ	Champ du Marteau	ZA 0093	BSS001RRTA		60	20 000
EAUX SOUTERRAINES	BIEF	17477	OUV-16-SOUT-ES-059	GAUTHIER Guillaume	21388	PT-16-SOUT-ES-065	478224	6547652	COURCÔME	La Croix Geoffroix	YX 0024	BSS001RRCL		140	21 801
<b>Total ESO JURASSIQUE :</b>															<b>3 062 975</b>



Ressource	ZoneHydro	CdOuv_OUGC	CdOuv_PDE	RaisonSociale	Point_OUC	CdPoint_PDE	CoordX_L93	CoordY_L93	Com_Point	Lieudit_Point	Cad_Point	CdPlanEau	DPA	VA Reajusté
EAUX STOCKEES	ARGENTOR-IZONNE	10522	OUV-16-ST-AI-001	SCEA DE LA TUILERIE	21287	PT-16-ST-AI-001	497311	6554278	LE BOUCHAGE	Les Sablières	0A 0432-0805	160003139	90	50 000
<b>Total EAUX STOCKÉES ARGENTOR-IZONNE :</b>														<b>50 000</b>
EAUX STOCKEES	CHARENTE-AMONT	10551	OUV-16-ST-CA-002	EARL Olivier VIGNAUD	21361	PT-16-ST-CA-002	513826	6521390	MASSIGNAC	Le Latie	0F 0750-0754-0756-07	160002088	96	100 000
EAUX STOCKEES	CHARENTE-AMONT	10554	OUV-16-ST-CA-003	SCEA AMELINE DUJARRIER	21355	PT-16-ST-CA-003	513826	6521390	MASSIGNAC	Le Tatre	0F 0754	160002088	68	100 000
EAUX STOCKEES	CHARENTE-AMONT	10554	OUV-16-ST-CA-005	TOURENNE Cyrille	21285	PT-16-ST-CA-005	506436	6554728	PLEUVILLE	Gorce	0H 0189	160003082	40	30 000
EAUX STOCKEES	CHARENTE-AMONT	10555	OUV-16-ST-CA-006	GAEC DES SITES	21449	PT-16-ST-CA-006	508003	6554806	ÉPENÈDE	Tras Lagrange	ZS 0007	160003086	60	40 000
EAUX STOCKEES	CHARENTE-AMONT	10556	OUV-16-ST-CA-007	FONTENEAU Stéphane	21067	PT-16-ST-CA-007	509291	6551973	ALLOUE	Les Bordes	0C 0634	160003074	60	30 000
<b>Total EAUX STOCKÉES CHARENTE-AMONT :</b>														<b>300 000</b>
EAUX STOCKEES	NE	10558	OUV-16-ST-NE-001	EARL DE CHEZ BONNIN	21014	PT-16-ST-NE-001	469042	6487151	COTEAUX-DU-BLANZACAIS	Chez Bonnin	046-0A 0605-1047-104	160000720	80	90 000
EAUX STOCKEES	NE	10558	OUV-16-ST-NE-001	EARL DE CHEZ BONNIN	21015	PT-16-ST-NE-002	469078	6487271	COTEAUX-DU-BLANZACAIS	Chez Bonnin	046-0A 0435-0605-104	160000797	-	
EAUX STOCKEES	NE	10558	OUV-16-ST-NE-001	EARL DE CHEZ BONNIN	21016	PT-16-ST-NE-003	469089	6487371	COTEAUX-DU-BLANZACAIS	Chez Bonnin	046-0A 0439-0440	160000795	-	
EAUX STOCKEES	NE	10558	OUV-16-ST-NE-001	EARL DE CHEZ BONNIN	21017	PT-16-ST-NE-004	469401	6487068	COTEAUX-DU-BLANZACAIS	Chez Bonnin	046-0A 1054	160000755	-	
EAUX STOCKEES	NE	10559	OUV-16-ST-NE-002	EARL DE CHEZ GILBERT	21018	PT-16-ST-NE-005	463427	6483501	BESSAC	La Croix Cugon	0B 0955	160003873	10	10 000
EAUX STOCKEES	NE	10520	OUV-16-ST-NE-003	EARL BERTHAUD	21001	PT-16-ST-NE-006	477123	6489962	CHADURIE	Bois Rond	ZM 0018-0019	160000017	70	75 000
EAUX STOCKEES	NE	10520	OUV-16-ST-NE-003	EARL BERTHAUD	21002	PT-16-ST-NE-007	477032	6489846	CHADURIE	Le Plantier des moines	ZM 0020	160000725	65	60 000
EAUX STOCKEES	NE	10520	OUV-16-ST-NE-003	EARL BERTHAUD	21003	PT-16-ST-NE-008	476629	6489776	CHADURIE	Le Plantier des moines	ZM 0025	160000765		
EAUX STOCKEES	NE	10520	OUV-16-ST-NE-003	EARL BERTHAUD	21004	PT-16-ST-NE-009	477618	6490334	BOISNÉ-LA-TUDE	Etang de Milsol	000-0D 0443	160003772		17 000
EAUX STOCKEES	NE	10520	OUV-16-ST-NE-003	EARL BERTHAUD	21005	PT-16-ST-NE-010	477511	6490074	CHADURIE	Etang de Milsol	ZL 0009	160000734	70	
EAUX STOCKEES	NE	10520	OUV-16-ST-NE-003	EARL BERTHAUD	21006	PT-16-ST-NE-011	477453	6489974	CHADURIE	Etang de Milsol	ZL 0009	160000012		
EAUX STOCKEES	NE	10520	OUV-16-ST-NE-003	EARL BERTHAUD	21007	PT-16-ST-NE-012	470480	6487099	NONAC	Charbonat	0A 0017-0019-0032	160000737	60	15 000
EAUX STOCKEES	NE	10520	OUV-16-ST-NE-003	EARL BERTHAUD	21008	PT-16-ST-NE-013	474307	6489495	PÉRIGNAC	Chez Baudut	ZM 0091	160000803	65	25 000
EAUX STOCKEES	NE	10520	OUV-16-ST-NE-003	EARL BERTHAUD	21009	PT-16-ST-NE-014	474449	6489437	PÉRIGNAC	Chez Baudut	ZM 0091	160000710		
EAUX STOCKEES	NE	10419	OUV-16-ST-NE-010	SCEA LA GRANGE FLEURIE	21584	PT-16-ST-NE-017	460617	6488020	SAINT-AULAIS-LA-CHAPELLE	Chez Marie	WB 0013	160000617	60	8 000
EAUX STOCKEES	NE	10419	OUV-16-ST-NE-010	SCEA LA GRANGE FLEURIE	21585	PT-16-ST-NE-019	459769	6488197	SAINT-AULAIS-LA-CHAPELLE	Le Bois de la Grange	WA 0040	160000512	80	15 000
EAUX STOCKEES	NE	10419	OUV-16-ST-NE-010	SCEA LA GRANGE FLEURIE	21586	PT-16-ST-NE-021	460767	6484452	CHALLIGNAC	Le Bois Noir	0C 0331	160000546	80	35 000
EAUX STOCKEES	NE	10561	OUV-16-ST-NE-017	DAVID Laurent	20992	PT-16-ST-NE-024	472971	6494572	PLASSAC-ROUFFIAC	Chez Babot	ZO 0016	160003749		15 500
EAUX STOCKEES	NE	10561	OUV-16-ST-NE-017	DAVID Laurent	20993	PT-16-ST-NE-025	473015	6494507	PLASSAC-ROUFFIAC	Chez Babot	ZO 0016	160001036	40	
EAUX STOCKEES	NE	10561	OUV-16-ST-NE-017	DAVID Laurent	20994	PT-16-ST-NE-026	473068	6494450	PLASSAC-ROUFFIAC	Chez Babot	ZO 0016	160001139		
EAUX STOCKEES	NE	10563	OUV-16-ST-NE-019	SCEA LA CROIX	21633	PT-16-ST-NE-028	469030	6485940	NONAC	La Croix	0F 0219	160003701	80	50 000
EAUX STOCKEES	NE	10563	OUV-16-ST-NE-019	SCEA LA CROIX	21634	PT-16-ST-NE-029	469025	6486181	NONAC	La Croix	0F 0710	160000778		
EAUX STOCKEES	NE	17461	OUV-16-ST-NE-024	GAEC DU GEANT HIBOU	21680	PT-16-ST-NE-039	473941	6491941	VOULGÉZAC	Le Maine Large	0C 0259	160001052	95	60 000
EAUX STOCKEES	NE	17461	OUV-16-ST-NE-024	GAEC DU GEANT HIBOU	21681	PT-16-ST-NE-040	474141	6491822	VOULGÉZAC	La Creusée	0C 0573	160001007		
<b>Total EAUX STOCKÉES NÉ :</b>														<b>475 500</b>
EAUX STOCKEES	SUD-ANGOUMOIS	10567	OUV-16-ST-SA-003	EARL DES JOUFFEROUX	21437	PT-16-ST-SA-003	477681	6496461	VOULGÉZAC	Les Vachons	0A 0111-0112-0113-01	160001087	440	120 000
EAUX STOCKEES	SUD-ANGOUMOIS	10568	OUV-16-ST-SA-004	EARL DE RODAS	21418	PT-16-ST-SA-004	483332	6492526	MAGNAC-LAVALLETTE-VILLARS	Rodas	AP 0028	160001168	80	51 000
EAUX STOCKEES	SUD-ANGOUMOIS	10520	OUV-16-ST-SA-005	EARL BERTHAUD	21039	PT-16-ST-SA-005	478333	6491880	BOISNÉ-LA-TUDE	Lavergne	000-0D 0334-0344	160001004	70	48 000
EAUX STOCKEES	SUD-ANGOUMOIS	10572	OUV-16-ST-SA-010	BARRAUD Michel	21597	PT-16-ST-SA-010	472428	6495844	PLASSAC-ROUFFIAC	Champs des Bois	ZH 0020	160003944	30	1 800
<b>Total EAUX STOCKÉES SUD-ANGOUMOIS :</b>														<b>239 800</b>

Ressource	ZoneHydro	CdOuv_OUGC	CdOuv_PDE	RaisonSociale	Point_OUG	CdPoint_PDE	CoordX_L93	CoordY_L93	Com_Point	Lieudit_Point	Cad_Point	Cd_BSS	CdPlanEau	DPA	VH
SUBSTITUTION	AUGE	10573	OUV-16-SUB-AG-001	EARL PEROT	21462	SUB-16-AG-001	460848	6530035	VAL-D'AUGE	Terres de Bois Breton	228-ZC 0016-0017		160001751		
SUBSTITUTION	AUGE	10573	OUV-16-SUB-AG-001	EARL PEROT		PT-16-SUB-AG-001	460362	6530340	VAL-D'AUGE	Terres de Bois Breton	228-ZC 0002			90	155 000
SUBSTITUTION	AUGE	10574	OUV-16-SUB-AG-002	SCEA DE FONT FLEURY	21299	SUB-16-AG-002	462717	6529807	VAL-D'AUGE	La folie	051-ZL 0029		160001754		
SUBSTITUTION	AUGE	10574	OUV-16-SUB-AG-002	SCEA DE FONT FLEURY		PT-16-SUB-AG-002	462300	6529880	VAL-D'AUGE	La folie	051-ZC 0003			100	130 000
<b>Total RETENUES SUBSTITUTION AUGÉ :</b>															<b>285 000</b>

SUBSTITUTION	AUME-COUTURE	10575	OUV-16-SUB-AC-001	ASA DU FILLON	21232	SUB-16-AC-001	468971	6546655	SAINT-FRAIGNE	Les Vignauds	ZR 0104		160003742		
SUBSTITUTION	AUME-COUTURE	10575	OUV-16-SUB-AC-001	ASA DU FILLON		PT-16-SUB-AC-001-A	467740	6547800	BRETTES	Les Fillons	ZM 0052			60	200 560
SUBSTITUTION	AUME-COUTURE	10575	OUV-16-SUB-AC-001	ASA DU FILLON		PT-16-SUB-AC-001-B	467519	6547929	LONGRÉ	Les Isles	ZC 0029			120	
SUBSTITUTION	AUME-COUTURE	10140	OUV-16-SUB-AC-002	EARL DE CHANTEREINE	20981	SUB-16-AC-002	463225	6538584	ORADOUR	Chantereine	AM 0001		160002217		
SUBSTITUTION	AUME-COUTURE	10140	OUV-16-SUB-AC-002	EARL DE CHANTEREINE		PT-16-SUB-AC-002	463417	6538516	ORADOUR	Chantereine	AM 0395	BSS001RQUB		200	261 000
SUBSTITUTION	AUME-COUTURE	10141	OUV-16-SUB-AC-003	EARL BBIO	21218	SUB-16-AC-003	464181	6541478	LUPSAULT	Champ des Pierres	ZB 0036		160002218		
SUBSTITUTION	AUME-COUTURE	10141	OUV-16-SUB-AC-003	EARL BBIO		PT-16-SUB-AC-003	463513	6542206	LUPSAULT	Champ des Pierres	AD 0175			120	124 000
SUBSTITUTION	AUME-COUTURE	10576	OUV-16-SUB-AC-004	EARL DE LA NOUE	20874	SUB-16-AC-004	465720	6548932	LONGRÉ	Vallee des Pruniers	0F 0812		160003039		
SUBSTITUTION	AUME-COUTURE	10576	OUV-16-SUB-AC-004	EARL DE LA NOUE		PT-16-SUB-AC-004	466277	6549546	LONGRÉ	Vallee des Pruniers	0B 0901			120	151 200
SUBSTITUTION	AUME-COUTURE	10145	OUV-16-SUB-AC-005	EARL DES BOULEAUX	21183	SUB-16-AC-005	466407	6544333	SAINT-FRAIGNE	Bois Brange	0Y 0023-0030		160002246		
SUBSTITUTION	AUME-COUTURE	10145	OUV-16-SUB-AC-005	EARL DES BOULEAUX		PT-16-SUB-AC-005	466921	6544401	SAINT-FRAIGNE	Bois Brange	0E 0224			150	199 400
SUBSTITUTION	AUME-COUTURE	10153	OUV-16-SUB-AC-006	EARL PRUDHOMME	21191	SUB-16-AC-006	469266	6548955	BRETTES	Moulin de la Charriere	ZO 0029-0034		160003038		
SUBSTITUTION	AUME-COUTURE	10153	OUV-16-SUB-AC-006	EARL PRUDHOMME		PT-16-SUB-AC-006	469357	6548984	BRETTES	Moulin de la Charriere	ZO 0034			150	205 000
SUBSTITUTION	AUME-COUTURE	10155	OUV-16-SUB-AC-007	EARL DES OLIVETTES	21083	SUB-16-AC-007	467876	6541543	SAINT-FRAIGNE	Les Vignauds	0C 0115		160002248		
SUBSTITUTION	AUME-COUTURE	10155	OUV-16-SUB-AC-007	EARL DES OLIVETTES		PT-16-SUB-AC-007	467357	6542110	SAINT-FRAIGNE	Les Vignauds	0C 0058			130	147 000
SUBSTITUTION	AUME-COUTURE	10156	OUV-16-SUB-AC-008	GAEC DES ORMEAUX	20987	SUB-16-AC-008	466344	6541501	SAINT-FRAIGNE	La Pree	YB 0030-0031-0032-01		160002237		
SUBSTITUTION	AUME-COUTURE	10156	OUV-16-SUB-AC-008	GAEC DES ORMEAUX		PT-16-SUB-AC-008	446199	6540872	SAINT-FRAIGNE	La Pree	YB 0045			100	165 700
SUBSTITUTION	AUME-COUTURE	10158	OUV-16-SUB-AC-009	SCEA DU BREUIL TIZON	21259	SUB-16-AC-009	467750	6550269	PAIZAY-NAUDOUIN-EMBOURIE	Garenne du Breuil Tizon	ZV 0015		160003031		
SUBSTITUTION	AUME-COUTURE	10158	OUV-16-SUB-AC-009	SCEA DU BREUIL TIZON		PT-16-SUB-AC-009	467679	6550413	PAIZAY-NAUDOUIN-EMBOURIE	Garenne du Breuil Tizon	ZV 0024			100	70 000
SUBSTITUTION	AUME-COUTURE	10159	OUV-16-SUB-AC-010	SCEA DU CHAMP DU FRENE	21235	SUB-16-AC-010	470170	6546071	SOUVIGNÉ	la Colombiere	ZL 0007-0009		160002238		
SUBSTITUTION	AUME-COUTURE	10159	OUV-16-SUB-AC-010	SCEA DU CHAMP DU FRENE		PT-16-SUB-AC-010	470221	6546367	SOUVIGNÉ	la Colombiere	ZL 0004			170	103 000
SUBSTITUTION	AUME-COUTURE	10577	OUV-16-SUB-AC-011	ASA de l'AUME COUTURE	21300	SUB-16-AC-011	466912	6536575	AIGRE	Le Pripeau	000-AK 0106-0107-010		160003743		
SUBSTITUTION	AUME-COUTURE	10577	OUV-16-SUB-AC-011	ASA de l'AUME COUTURE		PT-16-SUB-AC-011	467753	6536883	AIGRE	Creve Coeur	000-AK 0173	BSS001SMDJ		240	370 000
SUBSTITUTION	AUME-COUTURE	10577	OUV-16-SUB-AC-011	ASA de l'AUME COUTURE	31301	SUB-16-AC-012	465637	6535776	MONS	Bois Morin	ZI 0012-0036-0037		160003781		
SUBSTITUTION	AUME-COUTURE	10577	OUV-16-SUB-AC-011	ASA de l'AUME COUTURE		PT-16-SUB-AC-012	463324	6535251	MONS	Le buisson Raymonet	AE 0027	BSS001SLRP		204	315 000
SUBSTITUTION	AUME-COUTURE	10577	OUV-16-SUB-AC-011	ASA de l'AUME COUTURE	21302	SUB-16-AC-013	461255	6544785	LES GOURS	La Belle Carde	ZE 0039-0041-0042-00		160003783		
SUBSTITUTION	AUME-COUTURE	10577	OUV-16-SUB-AC-011	ASA de l'AUME COUTURE		PT-16-SUB-AC-013	461838	6544031	LES GOURS	Marais de Pointe Folle	ZK 0124	BSS001RQTN		287	441 000
SUBSTITUTION	AUME-COUTURE	10577	OUV-16-SUB-AC-011	ASA de l'AUME COUTURE	21303	SUB-16-AC-014	471942	6540680	TUSSON	Bois Chatain	AK 0102 à 0106 – AK 0		160003782		
SUBSTITUTION	AUME-COUTURE	10577	OUV-16-SUB-AC-011	ASA de l'AUME COUTURE		PT-16-SUB-AC-014	470635	6542099	ÉBRÉON	La Potonière	ZH 0113			194	298 000
<b>Total RETENUES SUBSTITUTION AUME-COUTURE :</b>															<b>3 050 860</b>

SUBSTITUTION	BIEF	10578	OUV-16-SUB-BI-001	SARL DES RUHAUX	21603	SUB-16-BI-001	477743	6542524	CHARMÉ	Le Moulin de Bellicou	ZO 0026 – ZR 0059		160002233		
SUBSTITUTION	BIEF	10578	OUV-16-SUB-BI-001	SARL DES RUHAUX		PT-16-SUB-BI-001	477204	6542297	CHARMÉ	Le Moulin de Bellicou	ZR 0032			50	100 000
<b>Total RETENUES SUBSTITUTION BIEF :</b>															<b>100 000</b>

SUBSTITUTION	CHARENTE-AMONT	10579	OUV-16-SUB-CA-001	EARL DES NEGRES	21232	SUB-16-CA-001	483056	6545441	SALLES-DE-VILLEFAGNAN	Les Champs Chateau	ZC 0015-0016-0023		160002281		
SUBSTITUTION	CHARENTE-AMONT	10579	OUV-16-SUB-CA-001	EARL DES NEGRES		PT-16-SUB-CA-001	483070	6545745	VILLEGATS	La Joie	ZD 0186			120	216 000
SUBSTITUTION	CHARENTE-AMONT	10223	OUV-16-SUB-CA-002	DUJARDIN Didier	20676	SUB-16-CA-002	477918	6523870	SAINT-AMANT-DE-BOIXE	Le Couradeau	0F 0246		160001773		
SUBSTITUTION	CHARENTE-AMONT	10223	OUV-16-SUB-CA-002	DUJARDIN Didier		PT-16-SUB-CA-002	476647	6523565	VARS	Pre du Reclous	0B 1292			160	90 000
SUBSTITUTION	CHARENTE-AMONT	10305	OUV-16-SUB-CA-003	SCEA DE L'AIR DES CHAMPS	20882	SUB-16-CA-003	466722	6526591	GENAC-BIGNAC	Champ Limbert	000-YH 0012-0016		160001766		
SUBSTITUTION	CHARENTE-AMONT	10305	OUV-16-SUB-CA-003	SCEA DE L'AIR DES CHAMPS		PT-16-SUB-CA-003	469593	6529241	GENAC-BIGNAC	Champ Limbert	000-ZH 0066			110	128 000
SUBSTITUTION	CHARENTE-AMONT	10338	OUV-16-SUB-CA-004	SCEA DES LIEUX-DITS	20874	SUB-16-CA-004	475420	6537494	LUXÉ	La Justice	ZB 0008		160002249		
SUBSTITUTION	CHARENTE-AMONT	10338	OUV-16-SUB-CA-004	SCEA DES LIEUX-DITS		PT-16-SUB-CA-004	475793	6536500	LUXÉ	La Saulee	AB 0148			240	120 000
SUBSTITUTION	CHARENTE-AMONT	10340	OUV-16-SUB-CA-005	SCEA LES PLANS	20888	SUB-16-CA-005	472570	6536584	FOUQUEURE	La Croix Fouquet	ZN 0115		160003853		
SUBSTITUTION	CHARENTE-AMONT	10340	OUV-16-SUB-CA-005	SCEA LES PLANS		PT-16-SUB-CA-005	472674	6535818	FOUQUEURE	Les Chambons	AO 0602			140	78 350
<b>Total RETENUES SUBSTITUTION CHARENTE-AMONT :</b>															<b>632 350</b>

SUBSTITUTION	NE	10580	OUV-16-SUB-NE-001	ASA DE CONDEON-REIGNAC	20972	SUB-16-NE-001	454358	6480978	CONDÉON	Pas Merlut	0D 0324a0326-0411-04		160000447		
SUBSTITUTION	NE	10580	OUV-16-SUB-NE-001	ASA DE CONDEON-REIGNAC		PT-16-SUB-NE-001	457132	6486904	SALLES-DE-BARBEZIEUX	Pres Savary	0C 0730			200	400 000
<b>Total RETENUES SUBSTITUTION NÉ :</b>															<b>400 000</b>

Ressource	ZoneHydro	CdOuv_OUGC	CdOuv_PDE	RaisonSociale	dPoint_OUG	CdPoint_PDE	CoordX_L93	CoordY_L93	Com_Point	Lieudit_Point	Cad_Point	Cd_BSS	CdPlanEau	DPA	VH
SUBSTITUTION	NOUERE	10329	OUV-16-SUB-NOU-001	PAUBY Philippe	20926	SUB-16-NOU-001	463309	6525076	ROUILLAC	Gratte-poule	000-ZI 0067-0068		160001752		
SUBSTITUTION	NOUERE	10329	OUV-16-SUB-NOU-001	PAUBY Philippe		PT-16-SUB-NOU-001	462714	6524154	ROUILLAC	Le Pas des Charrettes	000-ZY 0028			80	220 000
<b>Total RETENUES SUBSTITUTION NOUÈRE :</b>															<b>220 000</b>
SUBSTITUTION	SON-SONNETTE	10581	OUV-16-SUB-SON-001	ASA DU SON-SONNETTE	21432	SUB-16-SON-001	497197	6538489	BEAULIEU-SUR-SONNETTE	Chez le Roi	0B 577-0578		160002332		
SUBSTITUTION	SON-SONNETTE	10581	OUV-16-SUB-SON-001	ASA DU SON-SONNETTE		PT-16-SUB-SON-001	495959	6538818	BEAULIEU-SUR-SONNETTE	Fontaine de la Serpouillere	0C 0475			60	125 000
SUBSTITUTION	SON-SONNETTE	10581	OUV-16-SUB-SON-001	ASA DU SON-SONNETTE	21433	SUB-16-SON-002	499863	6535283	CELLEFROUIN	Fontfaix	0G 1268		160002376		
SUBSTITUTION	SON-SONNETTE	10581	OUV-16-SUB-SON-001	ASA DU SON-SONNETTE		PT-16-SUB-SON-002	499941	6535618	CELLEFROUIN	Fontfaix	0G 1257			150	235 000
SUBSTITUTION	SON-SONNETTE	10581	OUV-16-SUB-SON-001	ASA DU SON-SONNETTE	21434	SUB-16-SON-003a	493706	6537373	VENTOUSE	Le Bois de Maserbaux	0D 0631-0632		160002278		
SUBSTITUTION	SON-SONNETTE	10581	OUV-16-SUB-SON-001	ASA DU SON-SONNETTE		SUB-16-SON-003b	493556	6537404	VENTOUSE	Le Bois de Maserbaux	0D 0200-0211-0633-06		160002279		
SUBSTITUTION	SON-SONNETTE	10581	OUV-16-SUB-SON-001	ASA DU SON-SONNETTE		PT-16-SUB-SON-003	492605	6536788	VENTOUSE	La Grande Pradelle	0D 0398			150	328 000
<b>Total RETENUES SUBSTITUTION SON-SONNETTE :</b>															<b>688 000</b>